

**Suva | Secteur génie civil et bâtiment** | Case postale 287 | 1001 Lausanne | T +41 21 310 80 40 | [genie.civil@suva.ch](mailto:genie.civil@suva.ch)  
Grégoire Chanton | Ingénieur de sécurité | T +41 21 310 80 82 | [gregoire.chanton@suva.ch](mailto:gregoire.chanton@suva.ch)

## Fiche d'évaluation «attaches rapides» = SWE (Schnellwechseleinrichtung) (v1.07, 05.01.2021)

Il existe une grande variété d'attaches rapides : cette fiche d'évaluation permet aux spécialistes tels que les chefs d'atelier, les mécaniciens de machines de chantiers et les opérateurs techniquement expérimentés de vérifier rapidement si les modèles utilisés dans leur entreprise répondent aux exigences essentielles en matière de sécurité et santé. Si tel n'est pas le cas, des mesures techniques doivent être prises.

Chaque appréciation réalisée doit être soumise au responsable de la mise sur le marché de l'attache rapide concernée. Demander à votre fournisseur de confirmer par écrit si vos attaches rapides sont affectées par des mesures ou non. Indépendamment de cette évaluation, effectuer l'entretien conformément aux instructions du fabricant.

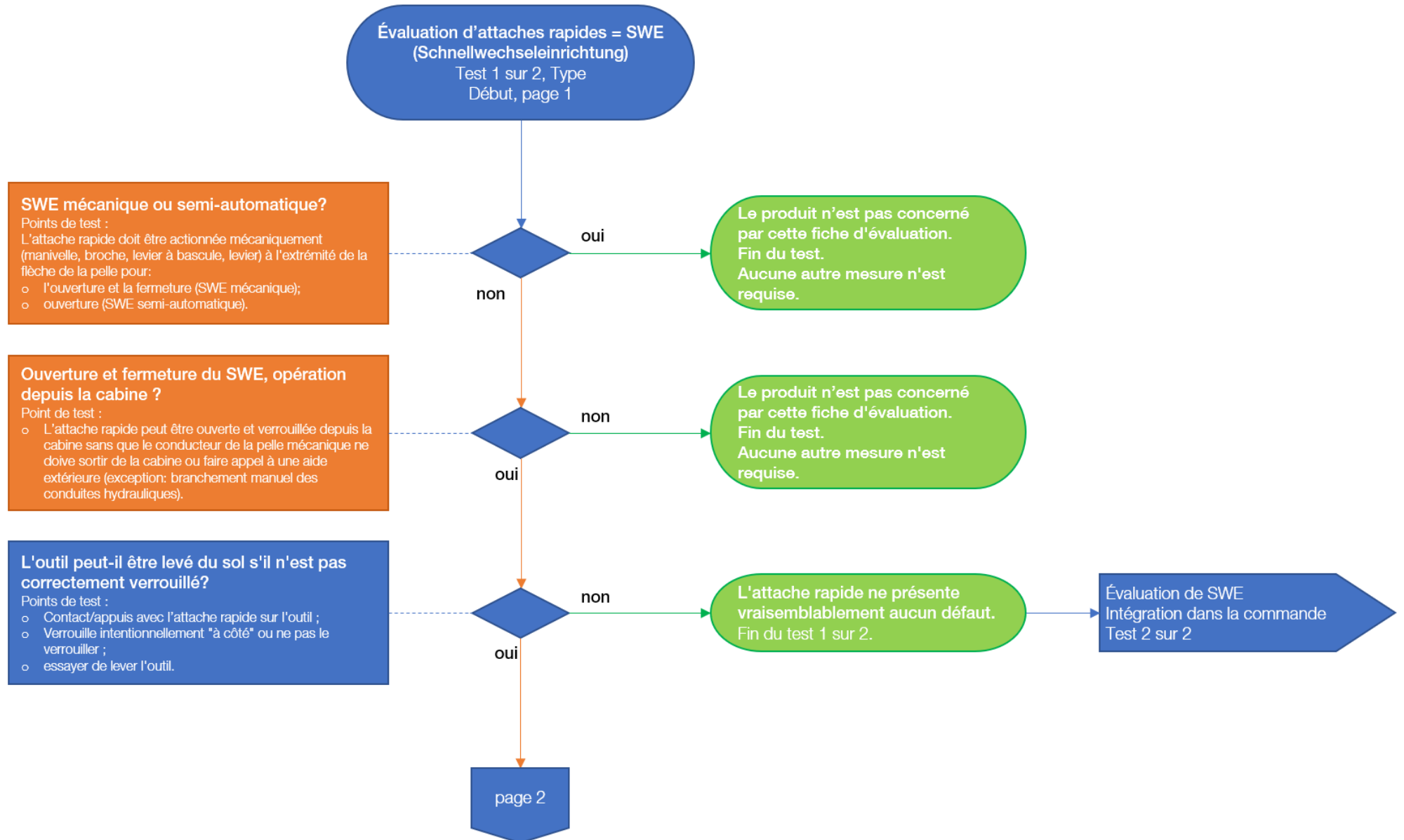
Précautions : Lorsque vous utilisez une pelle mécanique pour effectuer les essais décrits ci-dessous, organisez un endroit sûr où les équipements de travail ne mettent personne en danger en tombant dans une fouille ou dévalant une pente. Prévoyez suffisamment de temps pour éviter tout stress néfaste à l'activité. Gardez une distance suffisante par rapport à la machine de chantier.

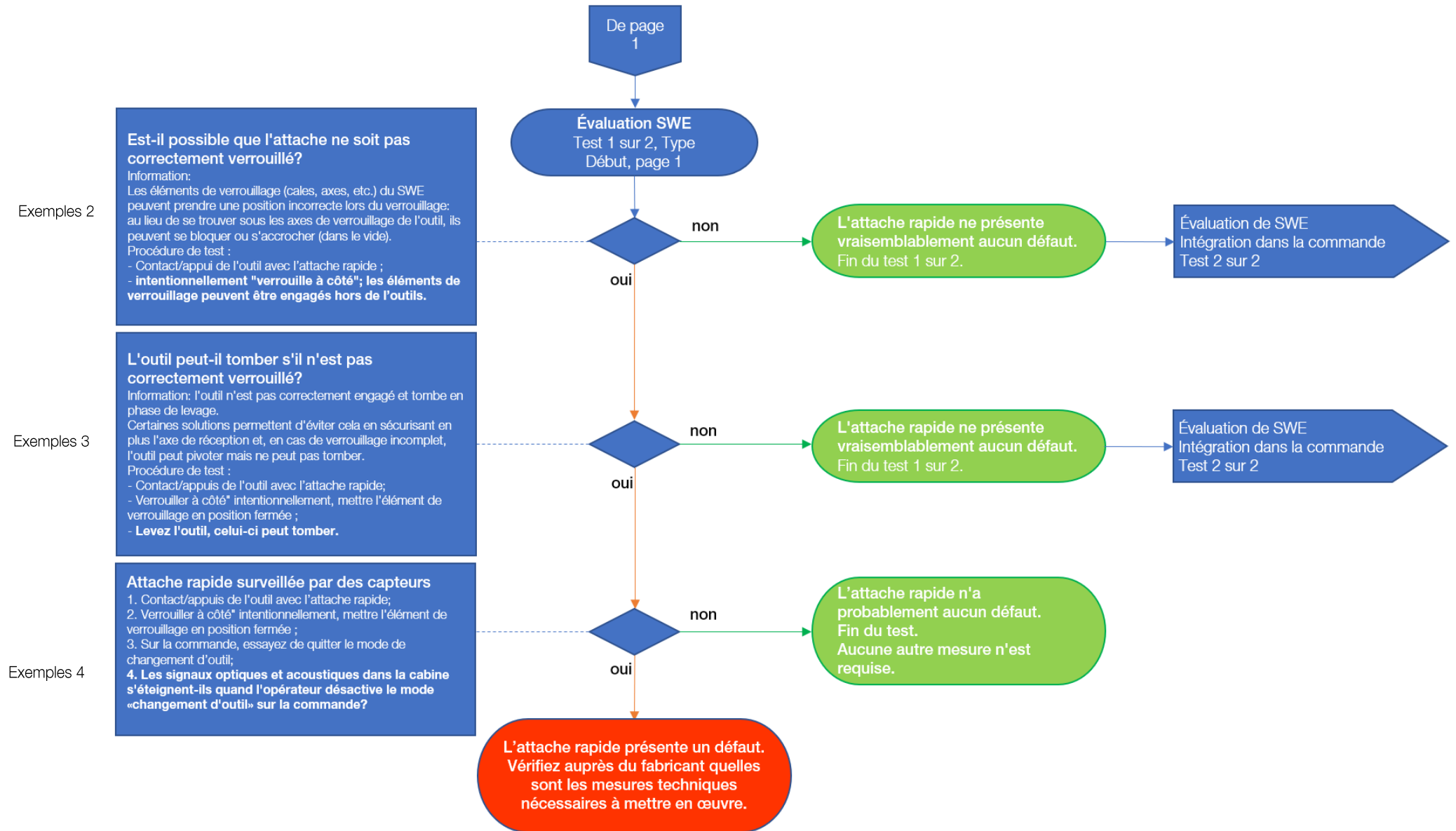
Informations complémentaires: [www.suva.ch/attaches-rapides](http://www.suva.ch/attaches-rapides) et [www.suva.ch/test-de-contre-pression](http://www.suva.ch/test-de-contre-pression).

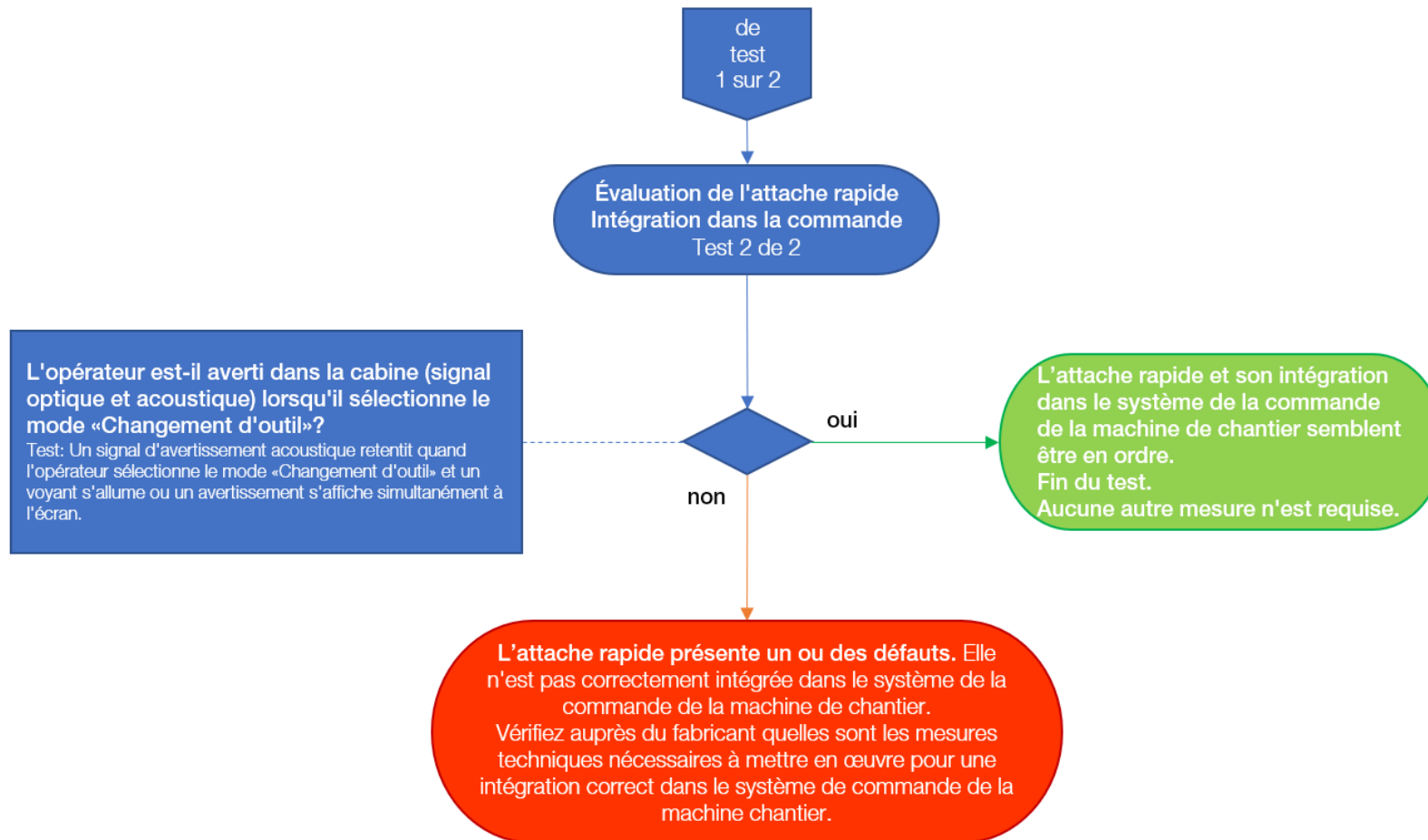
Pelle mécanique (marque, type, année de fabrication, numéro de série): \_\_\_\_\_

Attache rapide (marque, type, année de fabrication, numéro de série): \_\_\_\_\_

Exemples 1







## Exemple 1

L'outil ne peut pas être soulevé du sol s'il n'est pas correctement verrouillé.



## Exemple 2

Possibilité que la SWE ne se verrouille pas correctement.



Possibilité erreur 2 :

Verrouillage au-dessus de l'axe de verrouillage.

## Exemple 3 (1/2)

L'outil peut tomber si la SWE n'est pas correctement verrouillée > la solution du crochet permet d'éviter cela.



Solution de crochet ou de crochet d'arrêt, critère de test : bras de godet vertical, cylindre de godet complètement rétracté, l'outil ne doit pas tomber.

## Exemple 3 (2/2)

L'outil peut tomber si la SWE n'est pas correctement verrouillée. Solution avec des éléments de sécurité supplémentaires du côté de l'axe de réception.





## Exemple 4

SWE surveillée (solution de capteurs), tous deux avec affichage des éléments de verrouillage surveillés sur l'unité de contrôle.

