



## Tragbare Leitern und Tritte Checkliste

**Ist die tragbare Leiter das richtige Arbeitsmittel?**

**Wenn ja, arbeiten Sie sicher damit?**

Unfälle mit tragbaren Leitern sind häufig. Sie haben oft gravierende Folgen. Überlegen Sie deshalb vor jedem Einsatz, ob die Leiter das geeignete Arbeitsmittel ist.

### **Die Hauptgefahren sind:**

- Absturz von der Leiter (beim Überstieg, infolge Verlust des Gleichgewichts, falscher Arbeitsweise, fehlender Absturzsicherung usw.)
- falsch eingesetzte oder beschädigte Leiter
- Wegrutschen oder Kippen der Leiter

Mit dieser Checkliste bekommen Sie solche Gefahren besser in den Griff.

## 1. Füllen Sie die Checkliste aus.

Wo Sie eine Frage mit «nein» oder «teilweise» beantworten, ist eine Massnahme zu treffen. Notieren Sie die Massnahmen auf der letzten Seite. Sollte eine Frage Ihren Betrieb nicht betreffen, streichen Sie diese einfach weg.

## 2. Setzen Sie die Massnahmen um.

### Wahl des geeigneten Arbeitsmittels

- 1 Ist die tragbare Leiter für die auszuführende Arbeit ein **sicheres und geeignetes Arbeitsmittel**?
- nur für kurz dauernde Arbeiten mit geringem Umfang
  - nur für leichte Arbeiten
  - nur wenn keine oder geringfügige Horizontalkräfte auf die Leiter einwirken
  - nicht für flächendeckende Arbeiten
  - nur bei geringer Absturzhöhe (Ab einer Absturzhöhe von 2m ist die tragbare Leiter als Arbeitsplatz nicht geeignet und es sind Massnahmen gegen Absturz zu treffen.)
- 2 Ist die tragbare Leiter (nur Anstellleitern) als **Zugangsmittel** geeignet?
- nur für seltene Benutzung
  - nur bei sicherem Überstieg
  - wenn kein sperriges Material mitgeführt wird
  - nicht bei grossen Höhendifferenzen

ja  
 nein

ja  
 nein

Wenn Sie die Frage 1 oder 2 mit «nein» beantwortet haben, muss ein anderes Arbeitsmittel verwendet werden. (Bilder 1 bis 4)

### Verwendung von tragbaren Leitern und Tritten

- 3 Werden **sichere Arbeitsmittel** wie beispielsweise Tritte oder leichte Plattformleitern verwendet? (Bilder 5 und 6)
- 4 Sind die Mitarbeitenden in der korrekten Verwendung von Leitern und Tritten **instruiert**?
- 5 **Kontrollieren** die Vorgesetzten das richtige Verhalten der Mitarbeitenden beim Verwenden von Leitern und Tritten?
- 6 Werden die Standorte von Leitern **im Verkehrsbereich** gesichert?  
z. B. durch Abschränkung, Warntafel oder Hilfsperson
- 7 Werden die Leitern auf **ebener und genügend tragfähiger Unterlage** aufgestellt?  
keine improvisierten Unterlagen, z. B. aus Hölzern oder Steinen
- 8 Werden die Leitern gegen **Drehen, Kippen und Wegrutschen** korrekt gesichert?  
z. B. Stabilisierungstraverse, Gleitschutzschuhe, Metallspitzen am Leiterfuss, Befestigung mit Seil oder Einhängenvorrichtung am Leiterkopf
- 9 Werden die Anstellleitern im **richtigen Anstellwinkel von ca. 70°** aufgestellt?
- 10 Ist bei Stehleitern die **Spreizsicherung** gestreckt?  
Holme können nicht auseinanderrutschen.

ja  
 teilweise  
 nein

ja  
 teilweise  
 nein

ja  
 teilweise  
 nein

ja  
 teilweise  
 nein

ja  
 teilweise  
 nein

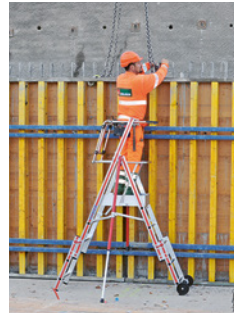
ja  
 teilweise  
 nein

ja  
 teilweise  
 nein

ja  
 teilweise  
 nein

ja  
 teilweise  
 nein

## Arbeitsmittel, die sicherer sind als tragbare Leitern:



1 Mobile Podestleiter



2 Teleskopwischer



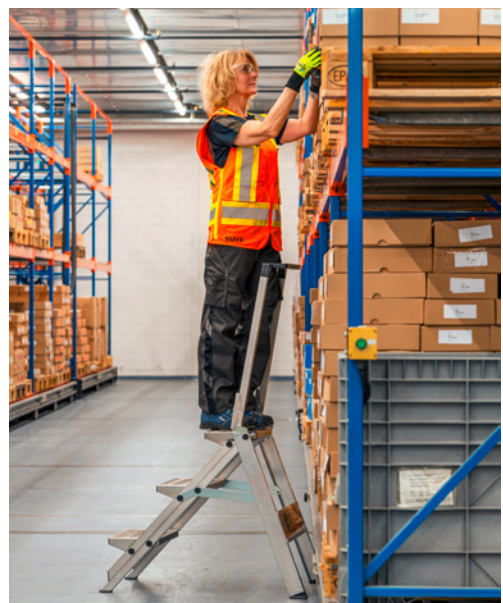
3 Hubarbeitsbühne



4 Rollgerüst



5 Arbeiten auf einer leichten Plattformleiter an einer Wandschalung



6 Sicheres Arbeiten auf einem Tritt

11 Werden zusätzliche Schutzmassnahmen getroffen, wenn die Leiter neben einer **Absturzkante** aufgestellt wird und dadurch eine grössere Absturzhöhe entsteht? (Dies gilt auch, wenn die Leiter als Zugangsmittel verwendet wird.)  
z. B. auf Balkonen, in Treppenhäusern

- ja  
 teilweise  
 nein

12 Steigen die Mitarbeitenden mit **Blick zur Leiter** hinauf und herunter? (Bild 7)

- ja  
 teilweise  
 nein

13 Wird für das Besteigen der Leiter **gutes Schuhwerk mit rutschfester Sohle** getragen, um das Ausrutschen zu verhindern? (Bild 7)

- ja  
 teilweise  
 nein

14 Wissen die Mitarbeitenden, dass sie **die obersten Stufen** von Leitern nicht betreten dürfen?  
Bei der Bockleiter dürfen die obersten zwei Stufen, bei der Anstelleiter die obersten drei Stufen nicht betreten werden. Sie geben den notwendigen Halt.

- ja  
 teilweise  
 nein

15 Werden **Werkzeug und Material** beim Besteigen der Leiter in geeigneten Taschen oder Transportkisten mitgeführt? (Bild 7)  
Sich beim Hinauf- und Heruntersteigen mit beiden Händen sicher an der Leiter festhalten.

- ja  
 teilweise  
 nein

16 Ist sichergestellt, dass **Stehleitern nie als Zugangsmittel oder als Anstelleiter** verwendet werden?  
Stehleitern können dabei wegrutschen oder wegkippen.

- ja  
 teilweise  
 nein

### Leitern als Zugangsmittel (Anstelleiter)

17 Ist die Leiter **genügend lang** für den geplanten Einsatz? (Bild 7 und 8)  
Die Leiter muss die Ausstiegskante um mindestens 1 m überragen, oder es muss eine gleichwertige Haltemöglichkeit und Plattform vorhanden sein.

- ja  
 teilweise  
 nein

18 Ist ein **sicherer Überstieg** von der Leiter auf die Zutrittsfläche gewährleistet?  
Ab einer Absturzhöhe von 2 m sind folgende Massnahmen notwendig:  
• Geländer an der Ausstiegskante oder  
• vor dem Überstieg auf die Dachfläche mit Seilsicherung am Anschlagpunkt sichern (für kurz dauernde Arbeiten)

- ja  
 teilweise  
 nein

### Instandhaltung und Lagerung

19 Führen die Benutzer vor jedem Einsatz der Leiter **eine Sichtkontrolle** durch? (Bild 9)  
Kontrolle der Holme, Sprossen, Tritte, Podeste, Haltevorrichtungen. Bei den Stehleitern sind zudem die Spreizsicherung und die Scharniere zu prüfen.

- ja  
 teilweise  
 nein

20 Werden die Leitern regelmässig und systematisch gemäss Herstellerangaben **geprüft**?  
Die Prüfungen sind für den späteren Nachweis zu dokumentieren.

- ja  
 nein

21 Werden die Leitern so **gelagert**, dass sie vor schädigenden Einwirkungen geschützt sind?  
z. B. Feuchtigkeit, aggressive Dämpfe

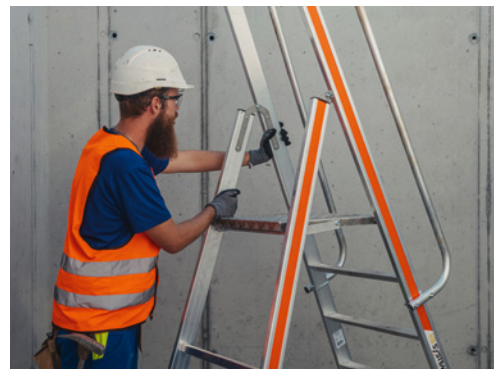
- ja  
 teilweise  
 nein



7 Leiter sicher besteigen: Blick zur Leiter, gutes Schuhwerk, mit beiden Händen sicher festhalten, Material in Transportkiste.



8 Die Leiter ragt mindestens 1 m über die Ausstiegskante, ein sicherer Überstieg mit Geländern ist sichergestellt.



9 Sichtkontrolle vor der Benutzung

#### Weitere Informationen zum Thema «Tragbare Leitern»

- Film: [www.suva.ch/leitern](http://www.suva.ch/leitern)
- Faltprospekt: [www.suva.ch/84070.d](http://www.suva.ch/84070.d)
- Merkblatt: [www.suva.ch/44026.d](http://www.suva.ch/44026.d)
- Quiz: [www.suva.ch/88291.d](http://www.suva.ch/88291.d)

Es ist möglich, dass in Ihrem Betrieb noch weitere Gefahren zum Thema dieser Checkliste bestehen. Ist dies der Fall, treffen Sie die notwendigen zusätzlichen Massnahmen. Notieren Sie diese auf der letzten Seite.

Checkliste ausgefüllt von: \_\_\_\_\_

Datum: \_\_\_\_\_

Unterschrift: \_\_\_\_\_

Baustellenadresse: \_\_\_\_\_

Nr.	Zu erledigende Massnahme	Termin	beauftragte Person	erledigt		Bemerkungen	geprüft	
				Datum	Visum		Datum	Visum

Wiederholung der Kontrolle am: \_\_\_\_\_

(Empfehlung: jeden Tag)

→ **Haben Sie Fragen? Rufen Sie uns an: Tel. 058 411 12 12, kundendienst@suva.ch**  
**Download und Bestellungen: [www.suva.ch/67028.d](http://www.suva.ch/67028.d)**