

Plan d'action «Plus de sécurité à vélo grâce à la réalité virtuelle»

En Suisse, beaucoup de déplacements se font à vélo. Mais ils ne sont pas sans risques: chaque année, près de 25 000 travailleurs et travailleuses se blessent à vélo, ce qui implique des souffrances pour les personnes concernées et des coûts élevés pour les entreprises.

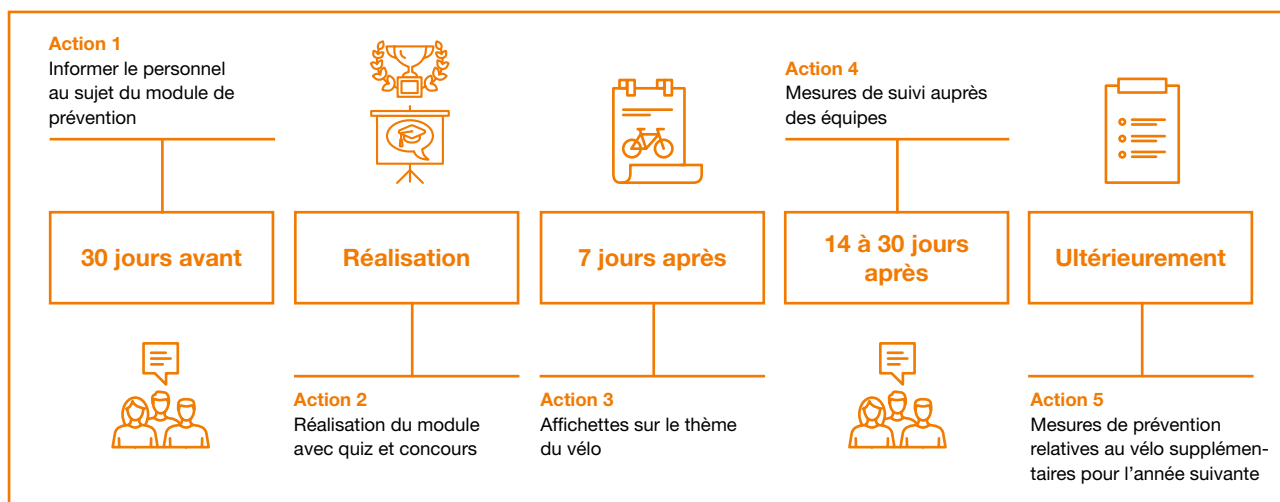
Nous ne pouvons donc que saluer vivement votre volonté de sensibiliser votre personnel à l'amélioration de la sécurité routière. Le point fort de notre module de prévention est l'utilisation de masques de réalité virtuelle (masques RV), ce qui permet d'adopter une approche interactive du sujet.

Ce module de prévention avec masques RV est à réaliser sous forme de module do it yourself dans vos locaux.

Nous espérons que cette opération rencontrera un franc succès, et que vous et vos équipes atteindrez l'objectif sans accident.

Pour la mise en place du module de prévention, vous pourrez utiliser notre plan d'action afin de renforcer la portée des grands messages de prévention.

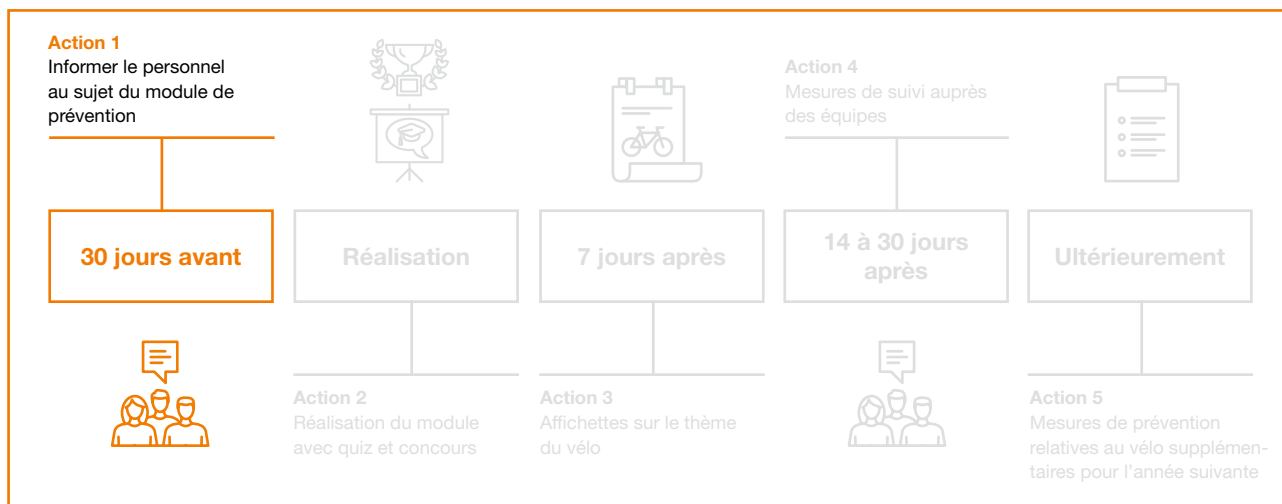
Plan d'action





Action 1

Informier le personnel au sujet du module de prévention



Présentation

Afin de renforcer le taux de participation au module de prévention, il convient de diffuser l'information le plus tôt possible.

Préparation en amont

Informez vos équipes de l'opération «Plus de sécurité à vélo grâce à la réalité virtuelle» par e-mail, sur le tableau d'affichage ou via l'intranet. Pour ce faire, utilisez le modèle de texte suivant.

Matériel de l'action: modèle de texte pour informer le personnel

Objet: Plus de sécurité à vélo grâce à la réalité virtuelle (RV)

Chères collaboratrices, chers collaborateurs
Le vélo est un moyen de locomotion apprécié et écologique. Chaque année, des milliers de personnes (environ 25 000) sont malheureusement impliquées dans un accident à vélo sur la route.

Le module «Plus de sécurité à vélo grâce à la réalité virtuelle» s'adresse à tous les usagers de la route dans notre entreprise. En effet, il est important que chacun et chacune sache comment prévenir les accidents de vélo, que ce soit pour se rendre au travail en vélo ou pour circuler en voiture ou à moto.

Cette opération vous promet un moment passionnant: les masques de réalité virtuelle permettent une immersion totale dans le monde des cyclistes, ce qui vous donnera l'occasion d'expérimenter de manière très réaliste les dangers de la circulation routière.

Participez à cette aventure virtuelle et apportez ainsi une contribution importante à la sécurité routière. L'itinéraire virtuel à vélo dure environ 15 minutes.

Date:
Horaires:
Lieu:

Quatre thèmes sont abordés. Les informations nécessaires pour vous préparer sont disponibles via les liens suivants:

Bifurquer à gauche – Indiquez clairement tout changement de direction: suva.ch/bifurquer-a-gauche

Carrefours giratoires – Les vélos prennent la voie du milieu: suva.ch/carrefour-giratoire

Zone d'attente: Pour cyclistes pour une sécurité accrue suva.ch/zone-attente

Emportierage: Prévenir les accidents de vélo suva.ch/emportierage

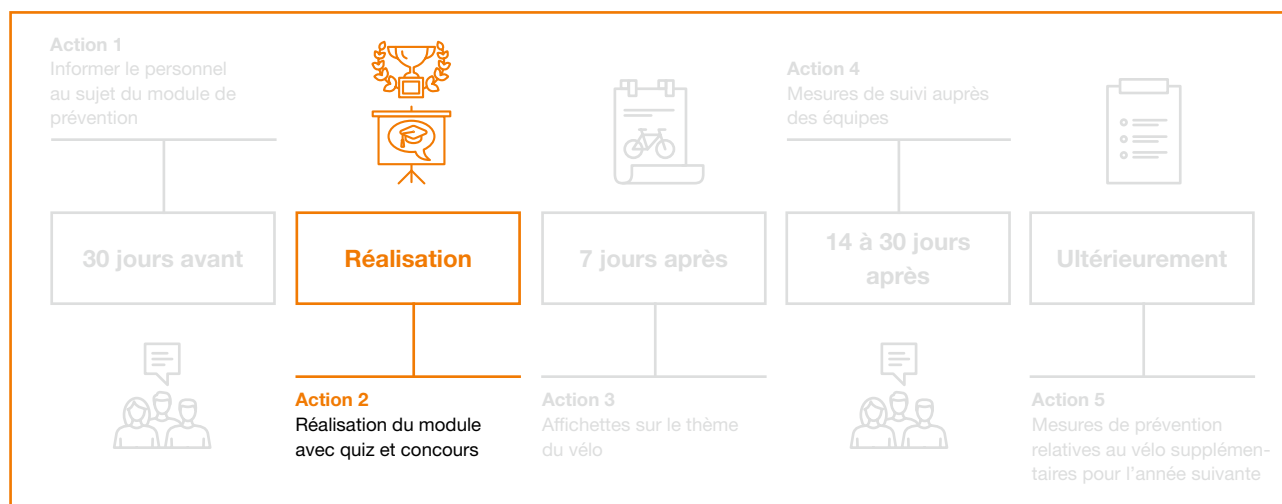
Nous nous réjouissons de votre participation.

Meilleures salutations
(Nom, Fonction)



Action 2

Réalisation du module de prévention



Présentation

Après la préparation, voici venu le temps de mettre en œuvre le module de prévention do it yourself. Vous recevez par voie postale tout le matériel dans une mallette pratique.

À l'issue du module, vos équipes ont la possibilité de mettre à l'épreuve leurs connaissances en matière de circulation à vélo en répondant à un quiz et de remporter un prix.

Quelques conseils pour que tout se déroule correctement

- Placez les masques RV, la bannière déroulante et l'affiche de prévention dans un endroit calme.
- Veillez bien à ce que les personnes participantes soient assises lors du visionnage des vidéos à 360°. Dans le cas contraire, elles risqueraient de perdre l'équilibre.
- Menez ensuite un bref entretien et demandez quels enseignements ont été tirés.
- Encouragez vos équipes à répondre au quiz: il y a un prix à remporter.
- Le guide contenu dans la mallette vous donnera des informations détaillées.

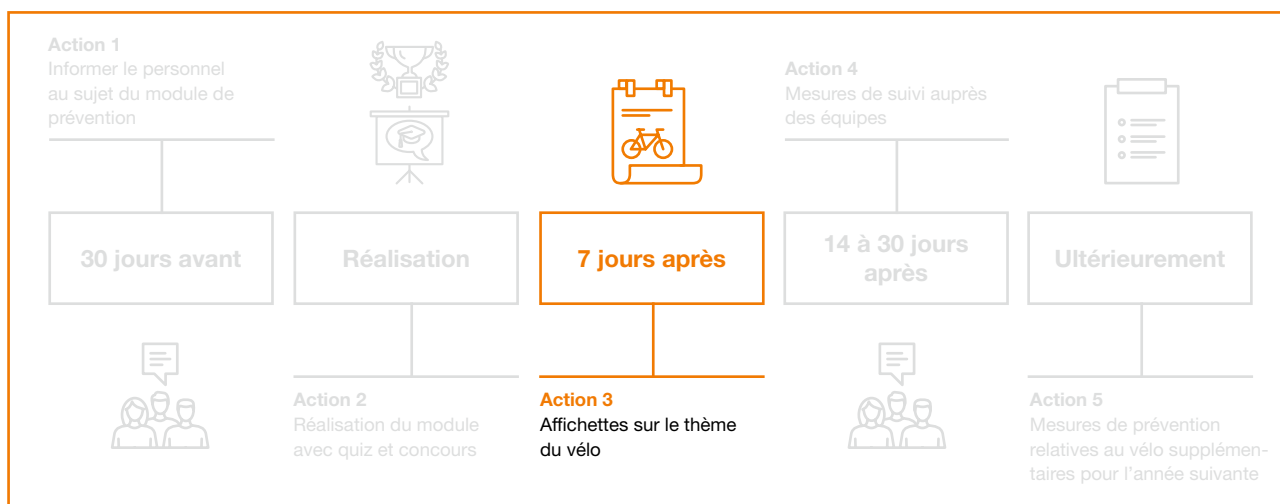
Matériel de l'action

- Mallette du module
- Table
- Chaises



Action 3

Affichettes sur le thème du vélo



Présentation

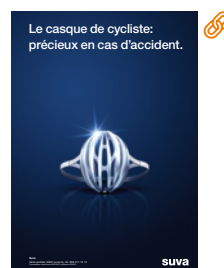
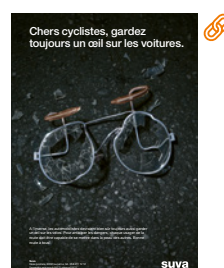
Après le module de prévention, sensibilisez vos équipes aux dangers de la circulation à vélo.

Méthode

Accrochez les affiches commandées dans des endroits de grand passage. Si vous n'en avez pas reçu.

[Cliquez ici pour accéder à la page de commande.](#)

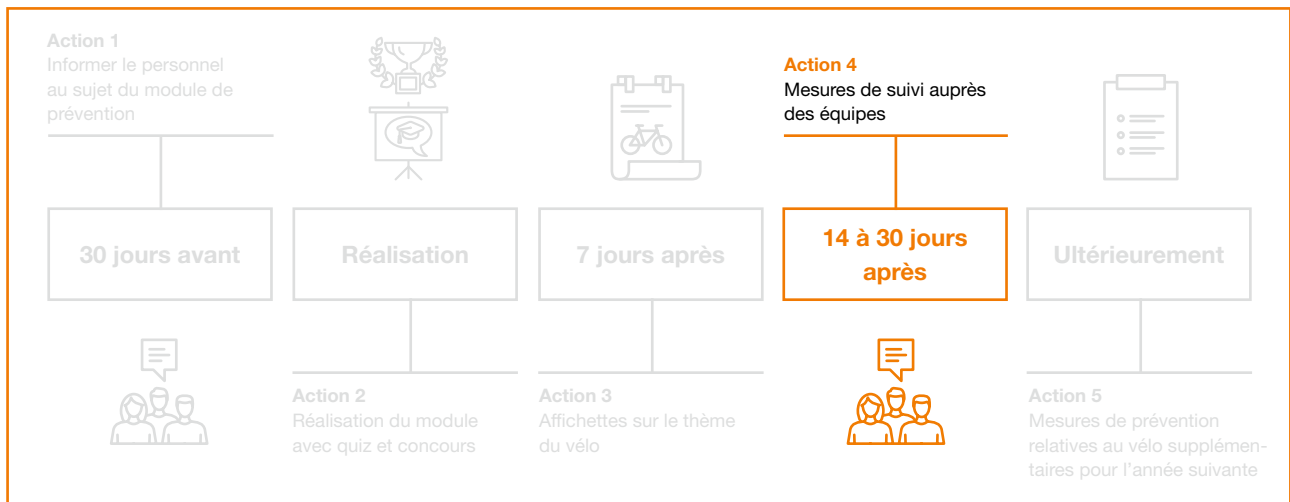
Matériel de l'action: affichettes sur différents thèmes centraux





Action 4

Mesures de suivi auprès des équipes



Présentation

Maintenez l'attention de vos équipes vis-à-vis du sujet après la réalisation du trajet virtuel à vélo. Vous trouverez ci-dessous quelques suggestions d'actions supplémentaires ainsi qu'une proposition de texte pour faire un rappel à votre personnel.

Méthode

- Recueillez les retours de votre personnel et éventuellement des cadres concernant le module de prévention.
- Partagez le bilan de ces retours à vos équipes.
- À l'issue de l'action, informez-les des mesures de prévention actuelles sur le thème du vélo.

Matériel de l'action: proposition de texte pour le rappel

Objet: mesures de suivi en faveur de la sécurité à vélo

Chères collaboratrices, chers collaborateurs

Vous avez récemment participé au module de prévention «Plus de sécurité à vélo grâce à la réalité virtuelle». Notre entreprise accorde une grande importance à la sécurité à vélo.

Nous vous prions de prendre 15 minutes pour visionner les courtes vidéos disponibles via les liens suivants. Vous contribuerez ainsi à renforcer votre propre sécurité ainsi que celle des autres usagers de la route.

Liens vers les vidéos:

Bifurquer à gauche: [Indiquez clairement tout changement de direction](#)

Carrefours giratoires: [Les vélos prennent la voie du milieu](#)

Visibilité: [Assurez-vous d'être vu](#)

Distractions: [Ne vous laissez pas distraire](#)

Zone d'attente: [Pour cyclistes pour une sécurité accrue](#)

Emportierage: [Prévenir les accidents de vélo](#)

Merci beaucoup pour votre participation et votre contribution à la sécurité routière.

Meilleures salutations
(Nom, Fonction)



Action 5

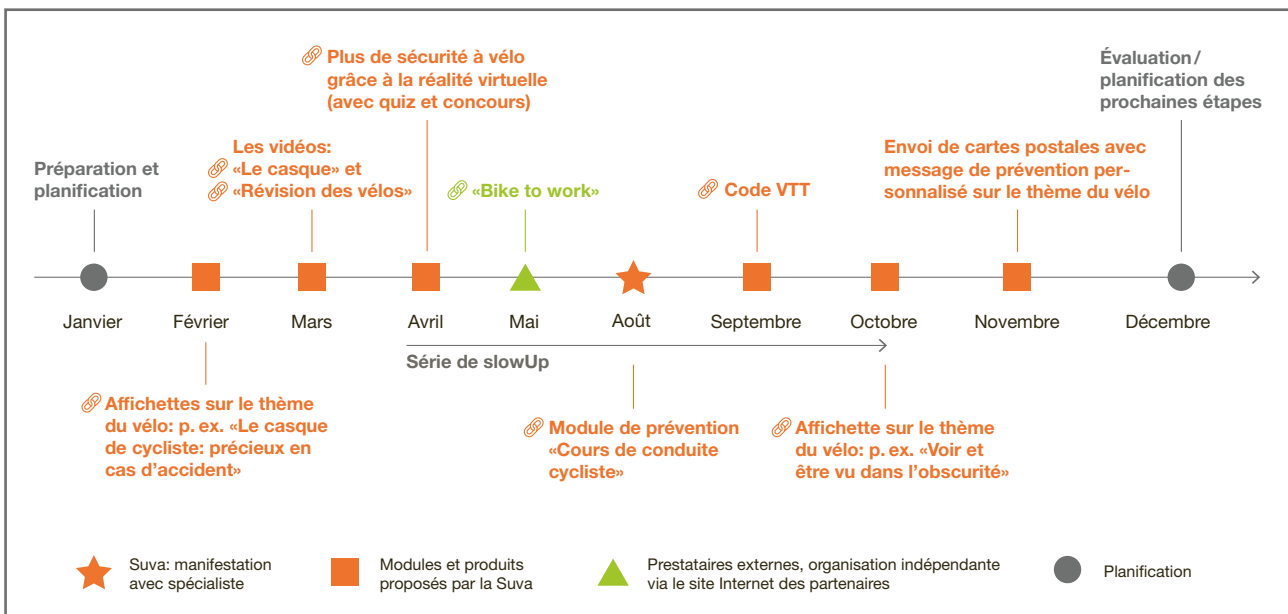
Mesures de prévention relatives au vélo supplémentaires pour l'année suivante



Présentation

La sécurité à vélo reste importante même une fois le module de prévention et les actions consécutives achevés. Les accidents à vélo sont malheureusement vite arrivés. Vos équipes et vous contribuez grandement à la prévention de ces accidents en poursuivant ce travail de sensibilisation.

Utilisez notre proposition de calendrier et encouragez la sécurité routière à vélo dans votre entreprise tout au long de l'année:



N'hésitez pas à nous contacter pour toute question ainsi que pour tout complément. Nous vous aidons volontiers.

Conseil en prévention

041 419 50 19

praeventionsmodule@suva.ch