

Suva | Bereich Bau | Postfach 4358 | 6002 Luzern | T +41 41 419 50 49 | bereich.bau@suva.ch
Andreas Achermann | Sicherheitsingenieur | T +41 41 419 59 88 | andreas.achermann@suva.ch

Beurteilungsblatt hydraulische Schnellwechseleinrichtungen (SWE) (v1.07, 05.01.2021)

Die Vielfalt von hydraulischen Schnellwechseleinrichtungen (SWE) ist gross: Mit diesem Beurteilungsblatt können Fachpersonen wie Werkstattleiter, Baumaschinenmechaniker und technisch versierte Baumaschinenführer testen, ob die von Ihrem Betrieb eingesetzten SWE die grundlegenden Sicherheits- und Gesundheitsschutzanforderungen für die Konstruktion und den Bau von Maschinen mit grosser Wahrscheinlichkeit erfüllen. Andernfalls sind technische Massnahmen erforderlich.

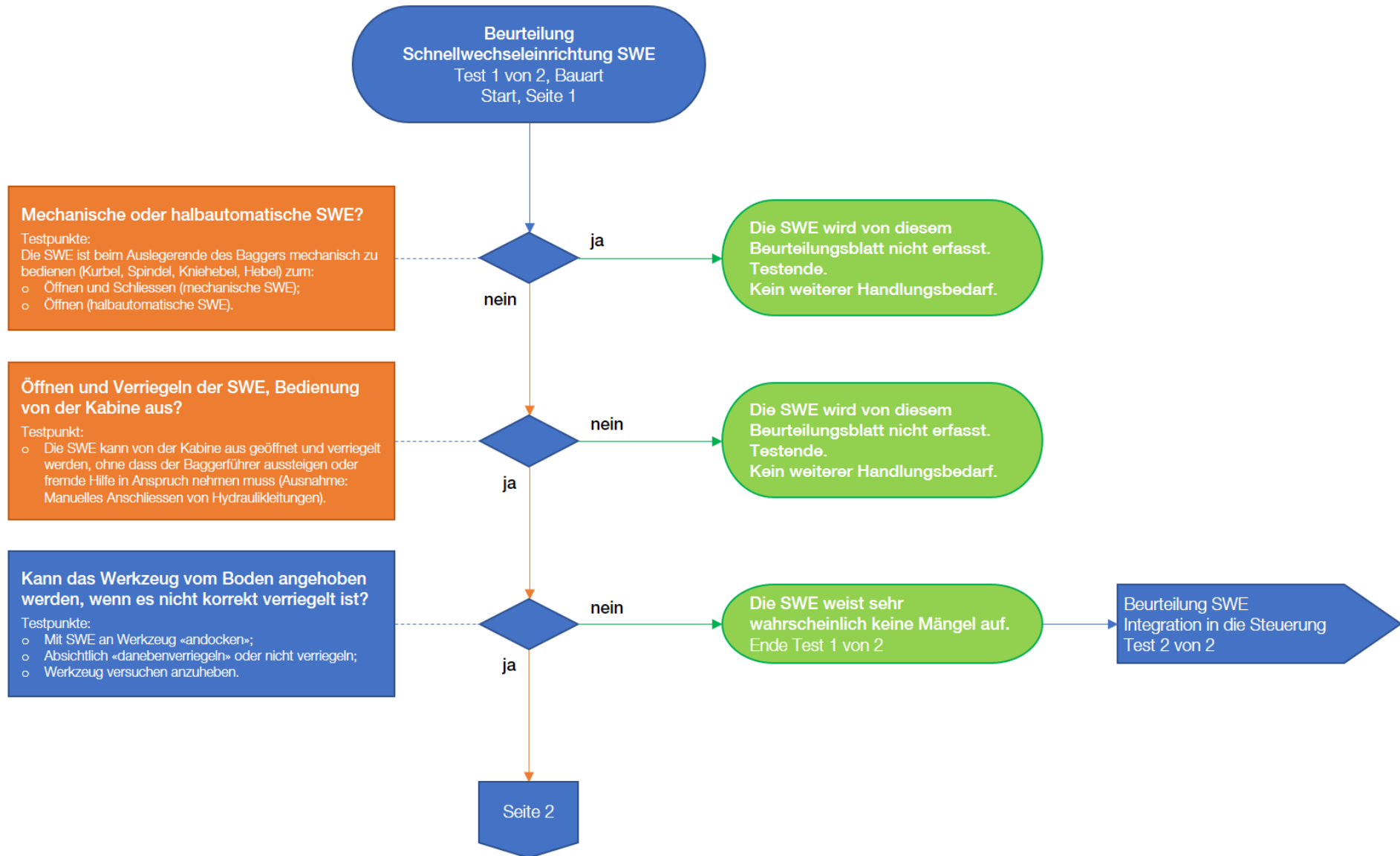
Prüfen Sie das Resultat in jedem Fall mit dem Inverkehrbringer (Ihrem Händler) der SWE. Lassen Sie sich von Ihrem Lieferanten schriftlich bestätigen, ob Ihre SWE von Massnahmen betroffen sind oder nicht. Führen Sie unabhängig von dieser Beurteilung die Instandhaltung nach den Herstellerangaben durch.

Vorsichtsmassnahmen: Wenn Sie mit einem Bagger die unten beschriebenen Tests durchführen, organisieren sie einen sicheren Standort, wo Werkzeuge nicht in Gräben herunterfallen, Böschungen herunterrollen oder Personen gefährden können. Planen Sie genügend Zeit ein, um keine Hektik aufkommen zu lassen. Personen halten genügend Distanz zur Baumaschine.

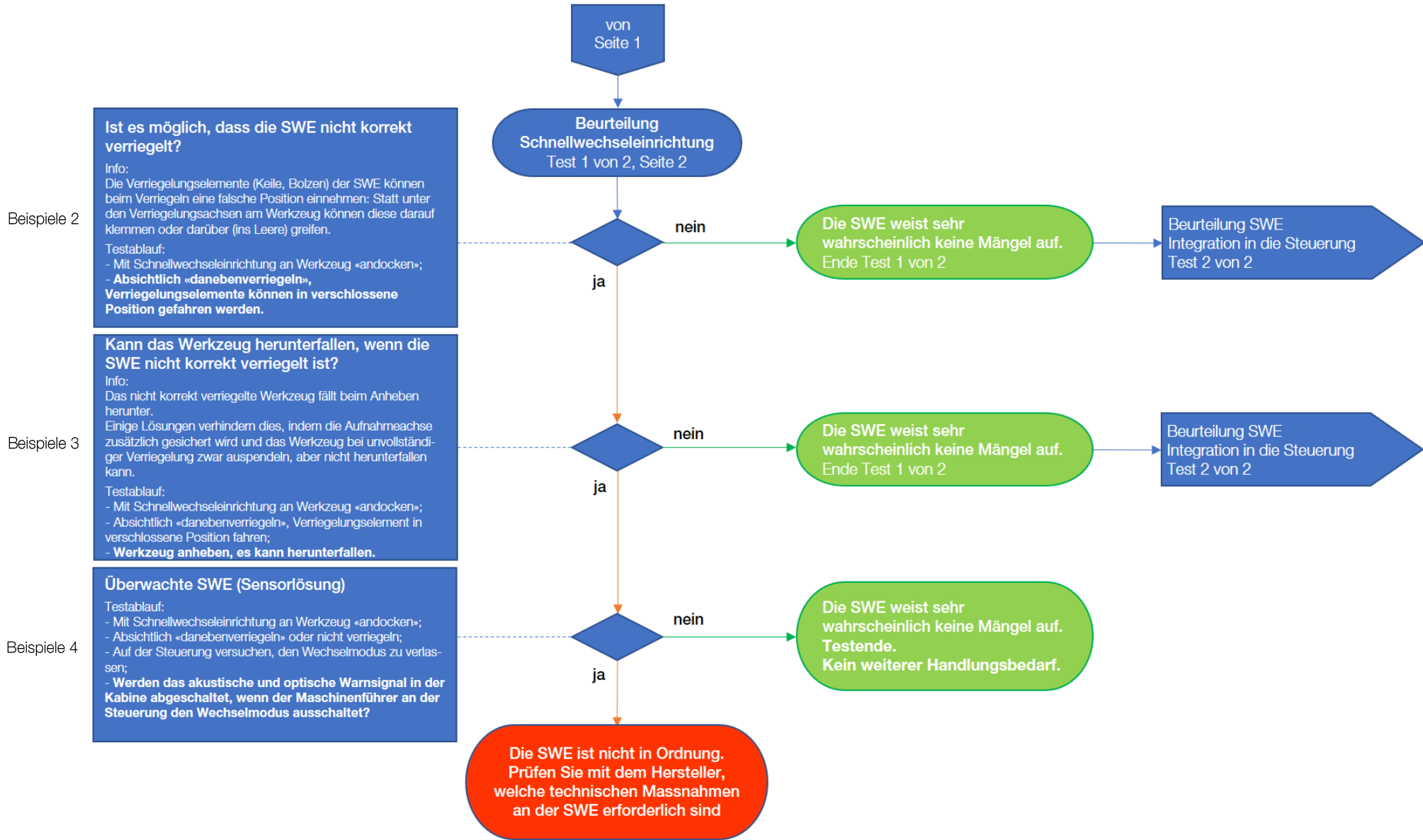
Weitere Informationen finden Sie auf www.suva.ch/schnellwechsler und www.suva.ch/gegendrucktest.

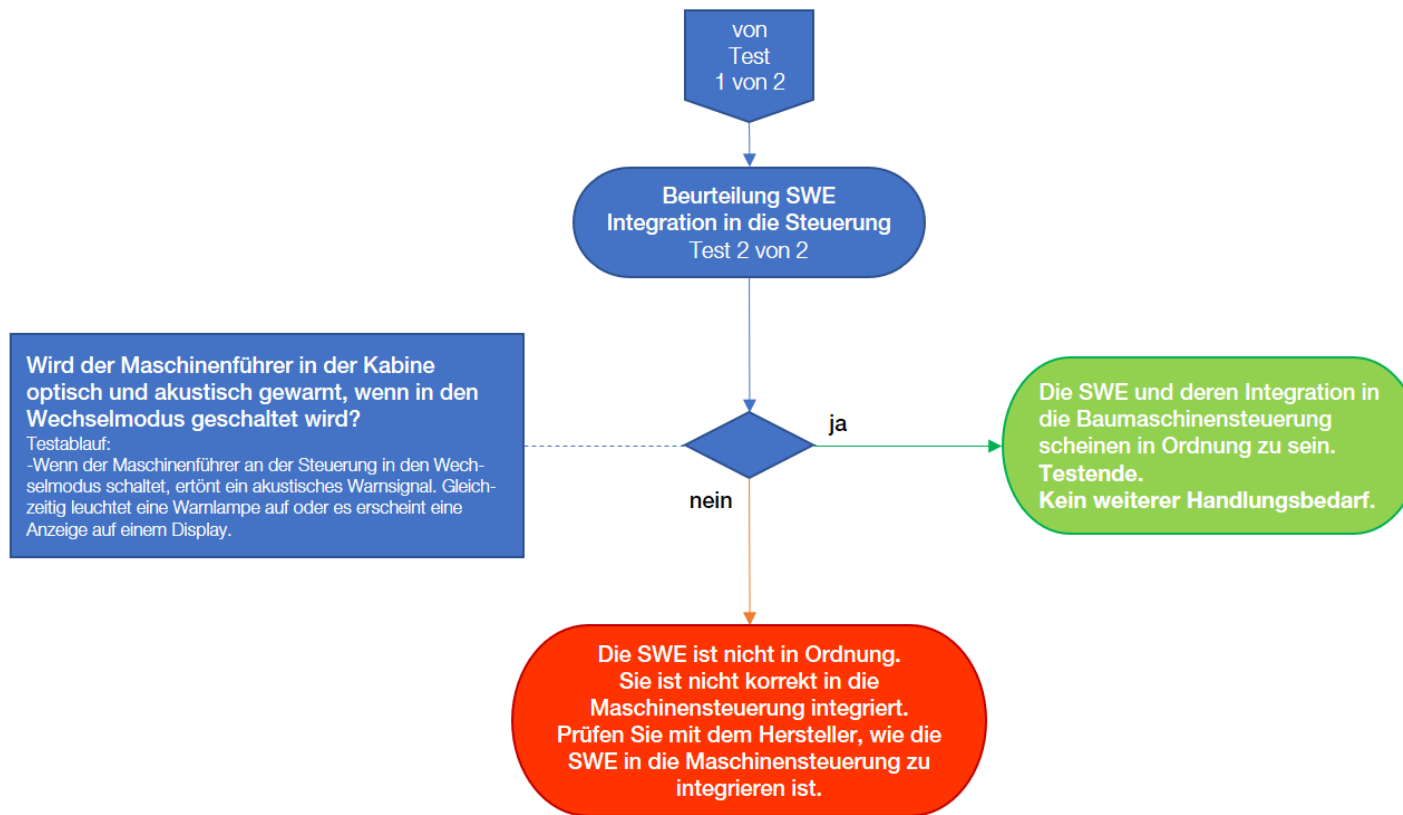
Bagger (Marke, Typ, Baujahr, Seriennummer): _____

SWE (Marke, Typ, Baujahr, Seriennummer): _____



Beispiele 1





Beispiel 1

Das Werkzeug kann nicht vom Boden angehoben werden, wenn es nicht korrekt verriegelt ist



Beispiel 2
Möglichkeit, dass die SWE nicht korrekt verriegelt.



Beispiel 3 (1/2)

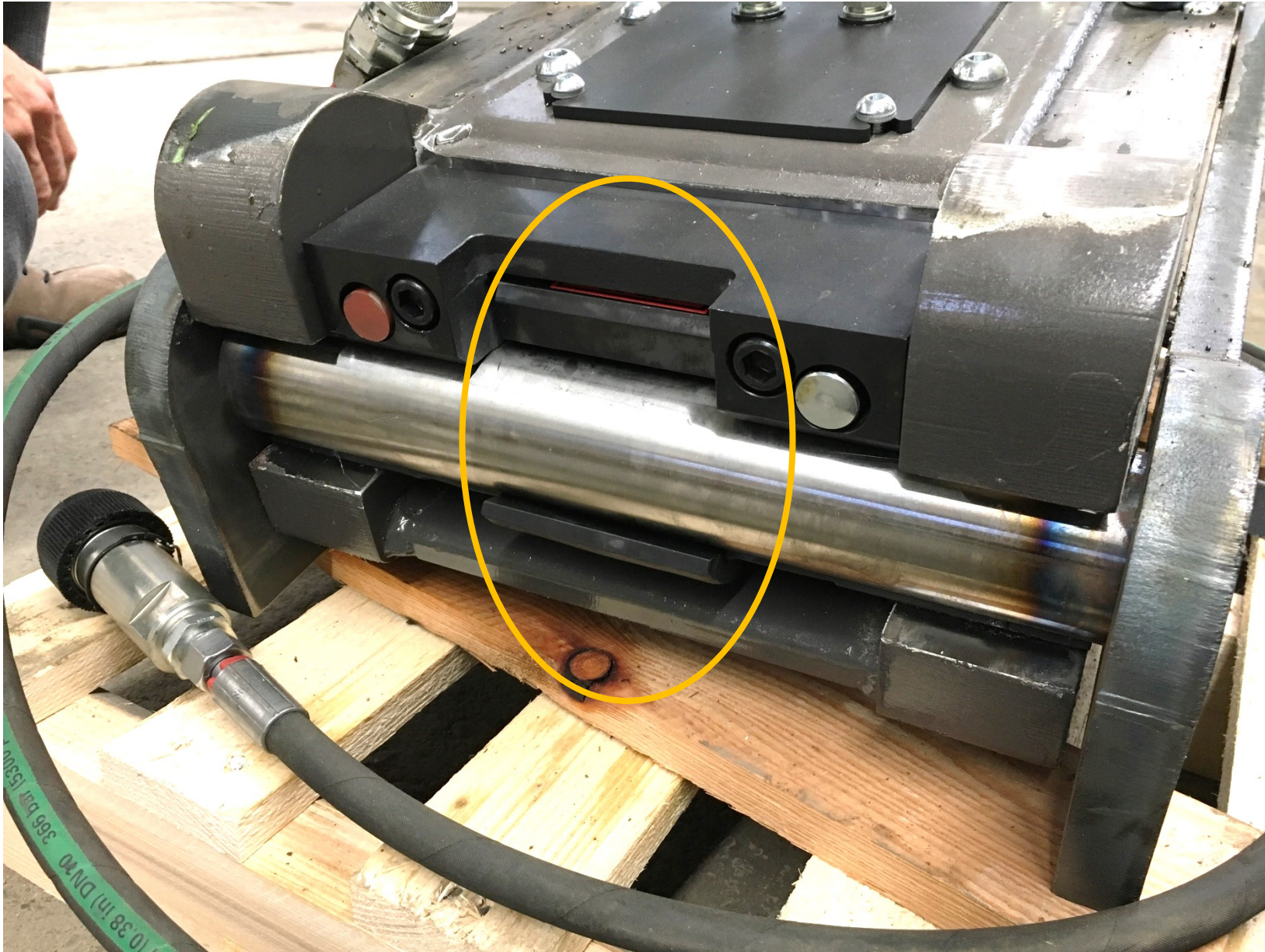
Das Werkzeug kann herunterfallen, wenn die SWE nicht korrekt verriegelt ist > Hakenlösung verhindert dies.



Haken- oder Auffanghakenlösung, Testkriterium: Löffelstiel senkrecht, Löffelzylinder ganz einfahren, Werkzeug darf nicht herunterfallen.

Beispiel 3 (2/2)

Das Werkzeug kann herunterfallen, wenn die SWE nicht korrekt verriegelt ist. Lösung mit zusätzlichen Sicherungselementen auf Seite Aufnahmeachse.



Beispiel 4

Überwachte SWE (Sensorlösung), beide mit Anzeigen der überwachten Verriegelungselemente auf der Steuerungseinheit.

