



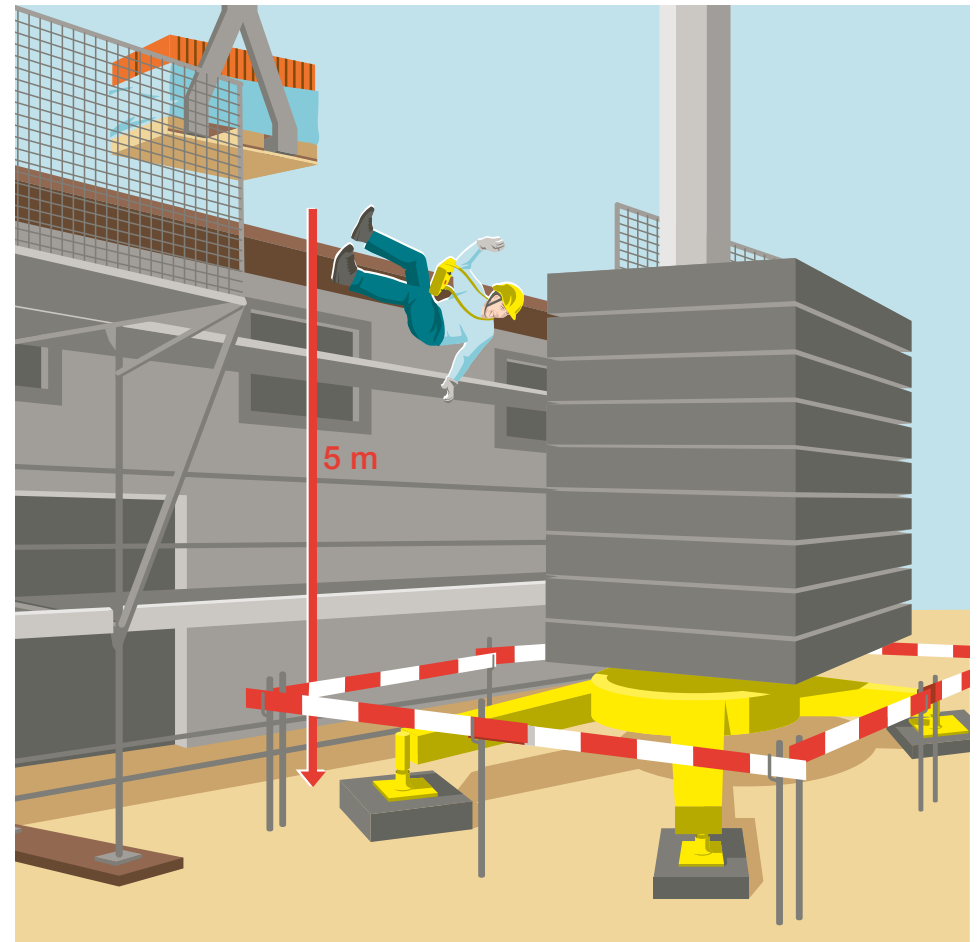
**Sturz vom Dach – Seitenschutz fehlte**

# Sturz vom Dach – Seitenschutz fehlte

Severin L. (32)\* führt auf einem Neubau Dachdeckerarbeiten aus.

Plötzlich verliert er das Gleichgewicht und stürzt über den Dachrand 5 Meter in die Tiefe. Er erleidet schwere Verletzungen.

\* Dieses Unfallbeispiel basiert auf realen Begebenheiten. Einzelheiten und Namen wurden geändert



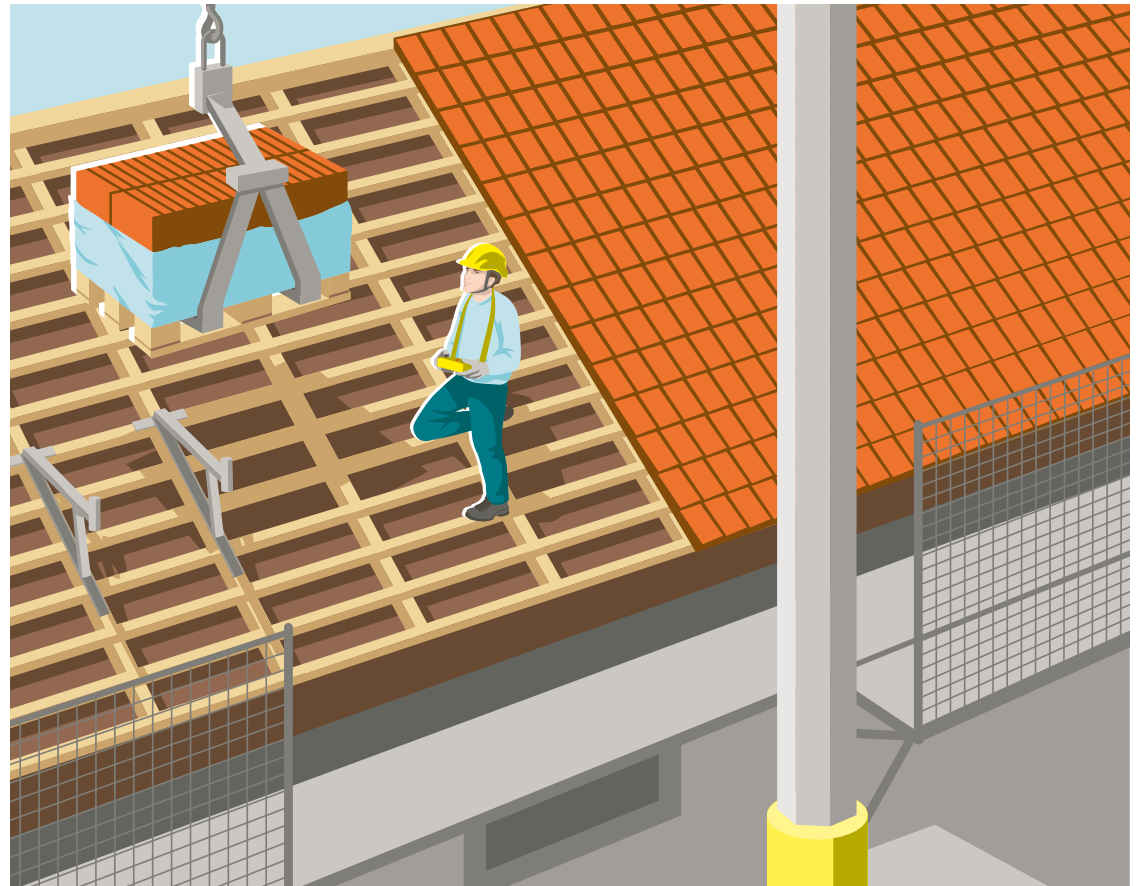
# Das Unfallopfer



- Severin L., 32 Jahre alt
- verheiratet
- passionierter Fussballer
- gelernter Schreiner, arbeitet seit 3 Jahren in der Dachdeckerfirma seines besten Freundes

# Situation vor dem Unfall

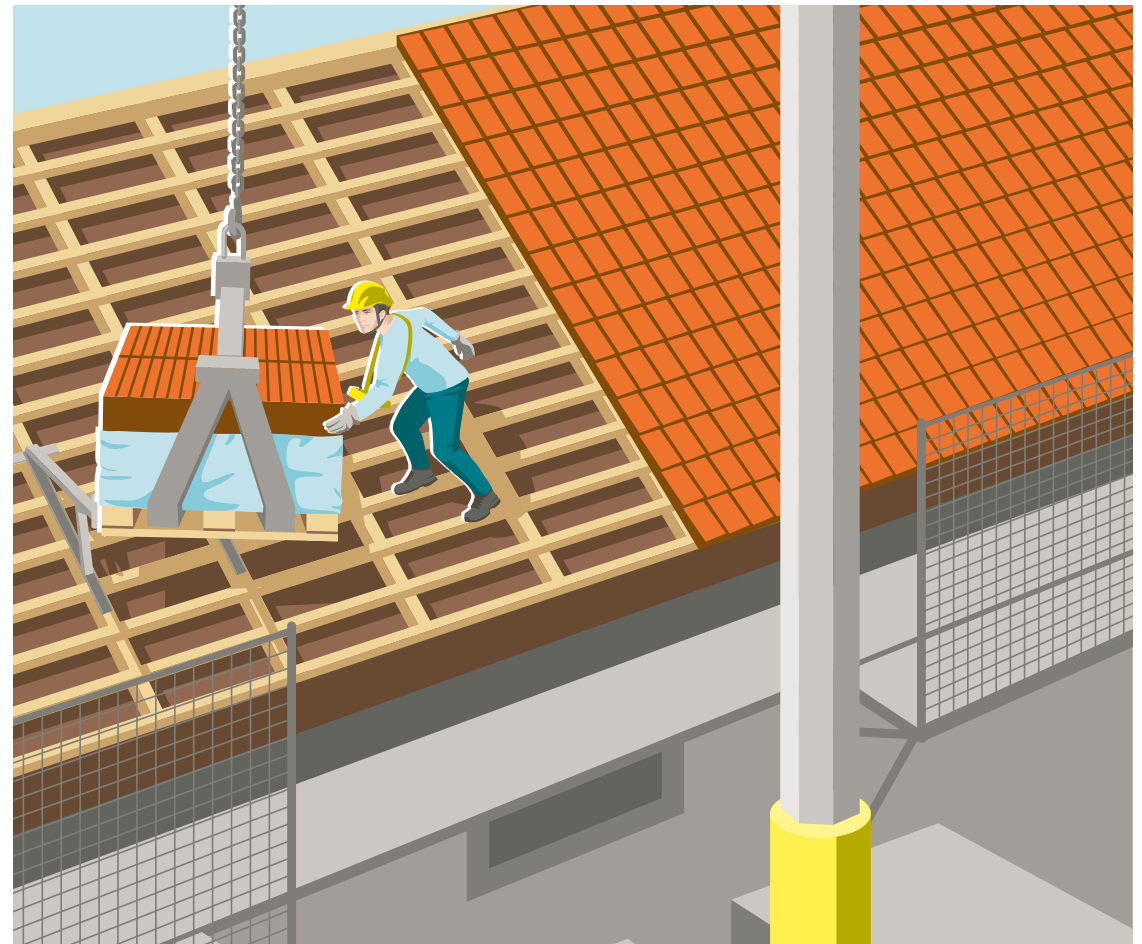
Severin L. führt auf dem steilen Dach eines Neubaus Dachdeckerarbeiten aus. An diesem Morgen ist er früh dran und trifft einige Arbeitsvorbereitungen. Mit einem Kran will er eine Palette mit Ziegeln aufs Dach transportieren.



# Was passiert?

Plötzlich gerät die Palette ins Pendeln. Severin versucht, die Palette mit der freien Hand zu stabilisieren und verliert dabei das Gleichgewicht.

Er stürzt, fällt über den Dachrand 5 m in die Tiefe und bleibt reglos liegen.



# Die Folgen

- Die Rettungsflugwacht bringt Severin L. zur Intensivstation des nächsten Kantonsspitals.
- Er erleidet einen Schädelbruch mit Schädelhirntrauma und weitere mittelschwere Verletzungen im Brust- und Rückenbereich.
- Es folgt ein lang dauernder Heilungsprozess.

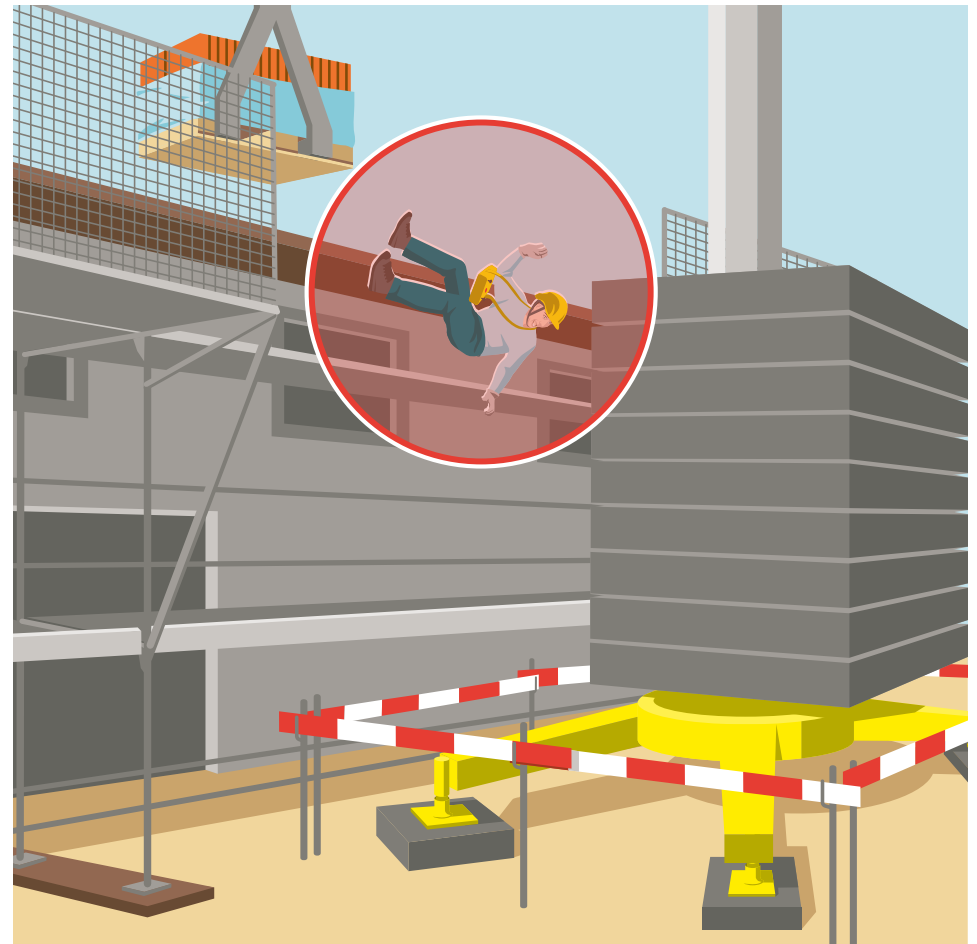
# Unfallabklärung der Suva

# Warum kommt es zum Unfall?

1. Severin L. arbeitet auf dem Dach, obwohl der Seitenschutz des Spenglergangs teilweise fehlt.

In dieser Situation hätten alle Beteiligten STOPP sagen müssen.

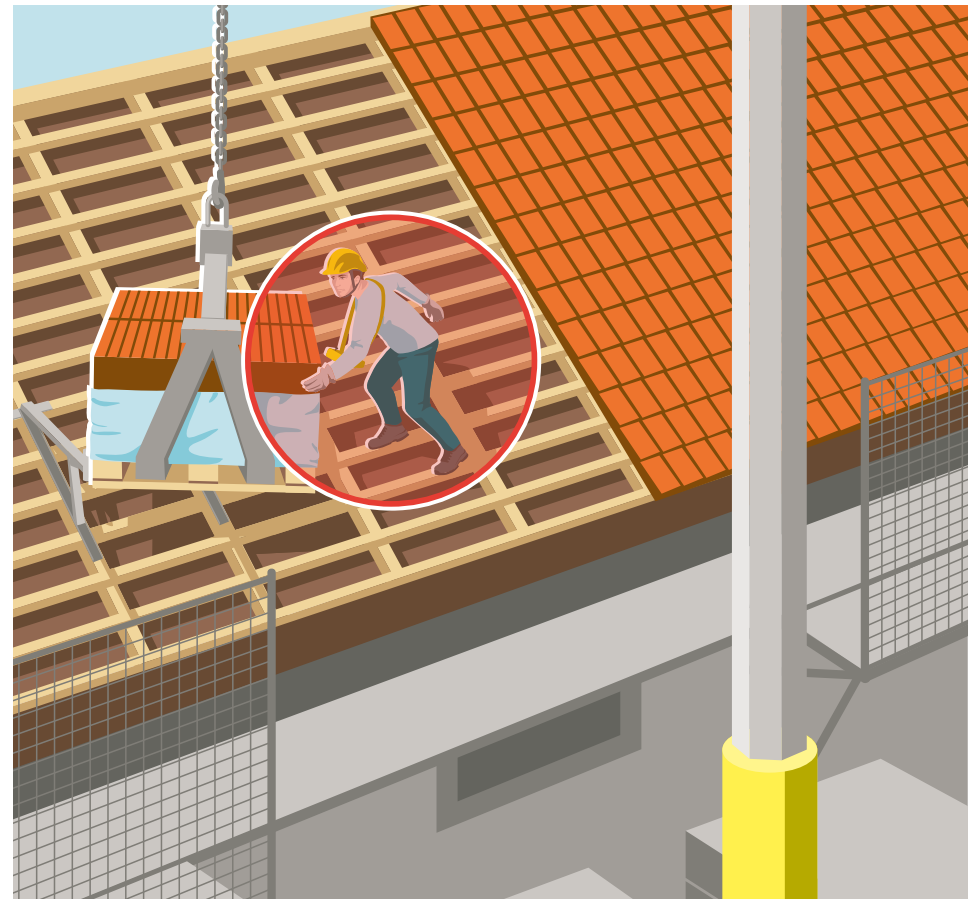
Die Ermittlungen ergaben, dass die Dachdeckerschutzwand samt Spenglergang entfernt wurde, weil der Unterdrehkran zu nah am Gerüst aufgestellt worden war.





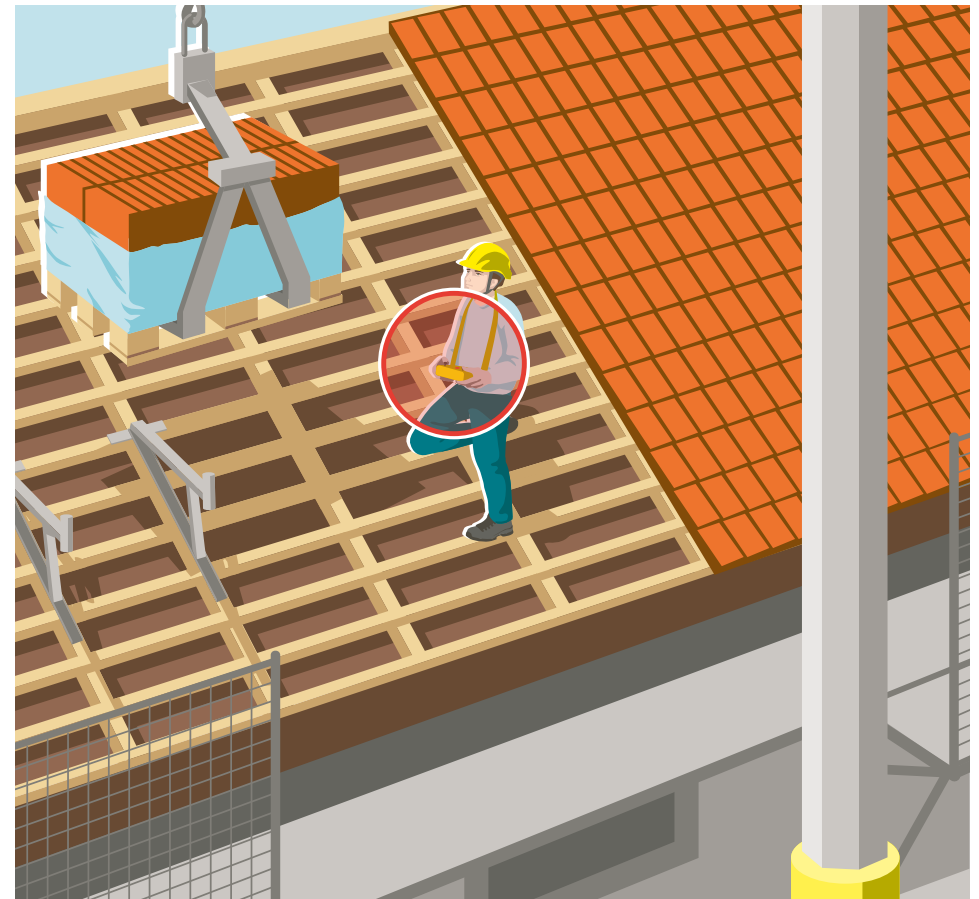
# Warum kommt es zum Unfall?

2. Der Schreiner arbeitet auf dem 40 Grad steilen Dach. Er hält die Fernbedienung in der Hand und versucht gleichzeitig, die Palette zu stabilisieren. Dabei verliert er das Gleichgewicht.



# Warum kommt es zum Unfall?

3. Severin L. ist nicht im Besitz eines gültigen Kranführerausweises. Er hätte den Kran nicht bedienen dürfen.

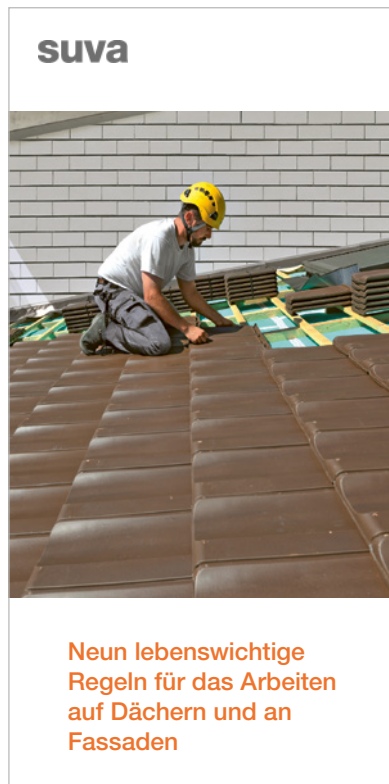


# Unfallursachen zusammengefasst

- Severin L. verliert das Gleichgewicht und stürzt vom Dach.
- Die Dachdeckerschutzwand wurde teilweise entfernt.
- Severin L. bedient den Kran ohne Kranführerausweis.

# Lebenswichtige Regeln

# Lebenswichtige Regeln: Sagen Sie bei Gefahr STOPP!



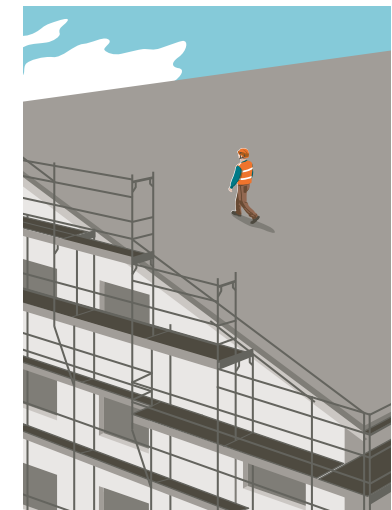
Faltprospekt für Arbeitnehmende:  
[www.suva.ch/84041.d](http://www.suva.ch/84041.d)



Instruktionshilfe für Vorgesetzte:  
[www.suva.ch/88815.d](http://www.suva.ch/88815.d)

# Neun lebenswichtige Regeln für das Arbeiten auf Dächern und an Fassaden

1. Sichere Zugänge erstellen.
2. Absturzkanten sichern.  
> Für diesen Fall die relevante Regel!
3. Sturz ins Gebäudeinnere verhindern.
4. Dachöffnungen sichern.
5. Durchbruch sichere Dachflächen!
6. Sichere Arbeitsmittel.
7. Gerüste kontrollieren.
8. Anseilschutz korrekt einsetzen.
9. Vor Asbeststaub schützen.



## 2 Wir sichern die Absturzkanten am Dachrand ab 2 m Höhe.

### Arbeitnehmer

Ich arbeite nur auf Dächern, wenn die Dachränder gesichert sind.

### Vorgesetzter

Ich lasse Absturzkanten am Dachrand systematisch und korrekt sichern.

# Anhang

## Informationen für den Vortragenden

# Weitere Informationen zum Thema

- Acht lebenswichtige Regeln für den Hochbau, Faltprospekt für Arbeitnehmende, [www.suva.ch/84035.d](http://www.suva.ch/84035.d)  
Instruktionsmappe für Vorgesetzte, [www.suva.ch/88811.d](http://www.suva.ch/88811.d)
- Fassadengerüste – Sicherheit durch Planung. Merkblatt, [www.suva.ch/44077.d](http://www.suva.ch/44077.d)
- Dachdeckerschutzwand beim Fassadengerüst. Factsheet, [www.suva.ch/33022.d](http://www.suva.ch/33022.d) (nur Download)
- Arbeiten auf Dächern, [www.suva.ch/dach](http://www.suva.ch/dach)



# Rechtliche Grundlagen

- Planung von Bauarbeiten: [Art. 3 BauAV](#)
- Schutz vor Stürzen über den Dachrand: [Art. 41 BauAV](#)
- Gerüstgang am Dachrand (Spenglergang): [Art. 58 BauAV](#)
- Dachdeckerschutzwand: [Art. 59 BauAV](#)
- Anforderungen an das Bedienungspersonal: [Art. 5 Kranverordnung](#)
- Vorübergehende Einstellung der Arbeit: [Art. 4 VUV](#)

# Weitere Informationen

Schwerpunkte Prävention

Lebenswichtige Regeln

Weitere Unfallbeispiele

Ribi on Tour

**Suva**

Postfach, 6002 Luzern

Auskünfte: Tel. 058 411 12 12

Ausgabe: Januar 2022