

Accesso nei silo di sabbia e ghiaia

Lista di controllo

Nella vostra azienda è garantita la sicurezza per chi entra in un silo oppure effettua lavori in prossimità delle aperture del silo?

La situazione diventa pericolosa quando l'azienda non stabilisce regole chiare per chi svolge tali attività e non adotta le necessarie misure di sicurezza per entrare nel silo.

Ecco i pericoli principali:

- cadere nel silo
- sprofondare nel materiale insilato
- restare sepolti dal materiale nel silo

Con la presente lista di controllo potete individuare meglio queste fonti di pericolo.

1. Compilate la lista di controllo.

Se rispondete a una domanda con «no» o «in parte», occorre adottare una contromisura che poi annoterete sull'ultima pagina. Tralasciate le domande che non interessano la vostra azienda.

2. Apportate i necessari miglioramenti.

Lavori in prossimità delle aperture del silo

- 1 Sono state adottate adeguate misure tecniche per impedire la **caduta di persone all'interno del silo**? sì
 in parte
 no

Possibili soluzioni: vedi figg. 1-3

Accesso al silo

- 2 Sono state adottate misure tecniche per impedire alle **persone di entrare nel silo inosservate e senza autorizzazione**? sì
 no

Possibili soluzioni: vedi figg. 4-7

- 3 I **dispositivi di alimentazione del silo** possono essere arrestati in modo sicuro senza che terzi possano rimetterli in funzione? sì
 no

Soluzione: vedi fig. 8

- 4 I **dispositivi di scarico del silo** possono essere arrestati in modo sicuro senza che terzi possano rimetterli in funzione? sì
 no

Soluzione: vedi fig. 8

- 5 I **cannoni ad aria compressa** possono essere chiusi e arrestati in modo sicuro senza che terzi possano rimetterli in funzione e scaricarli? sì
 no

Vedi fig. 9

- 6 In corrispondenza dell'accesso al silo è stato esposto un cartello con le **regole di comportamento** per entrare nel silo? sì
 no

Vedi fig. 13

- 7 Sono a disposizione gli **accessori richiesti per entrare nel silo** (argani, scala in combinazione con dispositivo anti-caduta di tipo retrattile con dispositivo di salvataggio)? sì
 in parte
 no

Vedi figg. 11-12

Lavori all'interno del silo

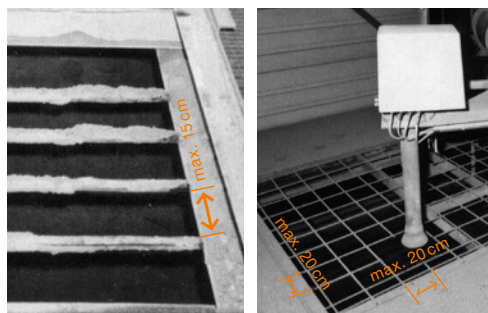
- 8 Per i lavori previsti è sufficiente la **ventilazione** presente all'interno del silo oppure è necessaria un'ulteriore ventilazione artificiale sul posto di lavoro? sì
 in parte
 no

Esempi: aspirazione dei gas nocivi o esplosivi durante la posa di rivestimenti o lavori di pittura; ventilazione naturale durante gli interventi di manutenzione.

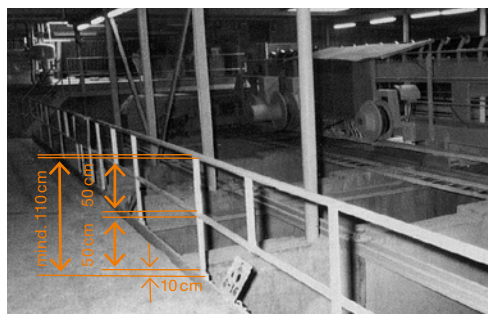
Salvataggio

- 9 Esiste un **piano di salvataggio** per ogni tipo di silo? sì
 no

Il piano deve garantire che il salvataggio avvenga il più rapidamente possibile. Vedi fig. 10



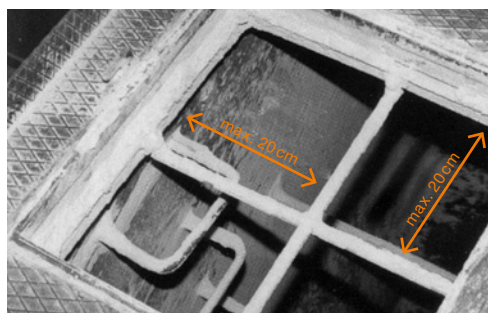
1 e 2 Griglie di protezione contro la caduta nel silo



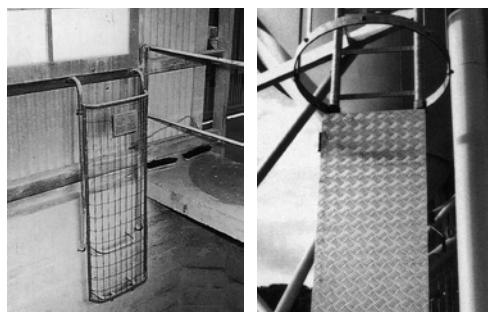
3 Parapetto



4 Soluzione migliore per limitare l'accesso: silo senza scala fissa



5 Una griglia fissata con viti impedisce l'accesso al silo



6 e 7 Una copertura chiusa a chiave impedisce l'accesso alla scala a pioli.

10 Il **materiale di salvataggio** necessario è messo a disposizione e pronto all'uso? sì
 no

Organizzazione, formazione e comportamento

11 Le **persone** tenute a entrare nei silos sono state **istruite**? sì
 no
In particolare:
• regolamento accesso al silo (vedi riquadro in basso a destra)
• esercitazioni con gli ausili indicati alla domanda 7

12 L'azienda ha designato una **persona incaricata** di impartire, organizzare e documentare i **lavori nei silos**? sì
 no

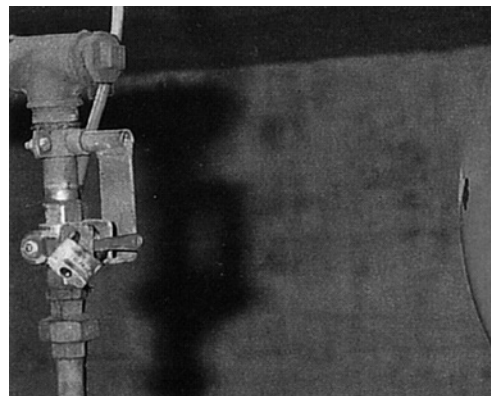
13 La persona designata possiede le necessarie **conoscenze tecniche** ed è capace di istruire e dirigere altre persone? sì
 no

14 I superiori provvedono a **vigilare** sul **rispetto** delle **regole in vigore**? sì
 in parte
 no

15 La persona che entra nel silo è sempre **sorvegliata dall'esterno da una seconda persona**? sì
 no



8 Interruttore di sicurezza lucchettabile in posizione zero.



9 Scaricare i cannoni ad aria compressa una volta che è stata chiusa l'alimentazione dell'aria. Solo dopo entrare nel silo!



10 Imbracatura anticaduta, ausili (moschettone ecc.) e dispositivo anticaduta di tipo retrattile con manovella per la risalita di salvataggio.



11 Accesso al silo tramite apparecchio per la discesa (argano) con cesta portapersona. Questa unità deve avere la conformità CE come insieme.



12 Accesso al silo tramite scala. Permessi solo in combinazione con un dispositivo anticaduta di tipo retrattile con dispositivo di salvataggio.

È possibile che nella vostra azienda esistano altre fonti di pericolo su questo argomento.
In tal caso, occorre adottare i necessari provvedimenti e annotarli sull'ultima pagina.

Regolamento per l'accesso al silo

- Bloccare l'interruttore di sicurezza dei dispositivi di alimentazione e scarico in posizione 0 e chiuderlo con un lucchetto.
- Chiudere l'alimentazione dell'aria per i cannoni ad aria compressa e applicare un lucchetto. In seguito, scaricare i «cannoni».
- Preparare il salvataggio. In particolare, tenere pronti l'apparecchiatura per la risalita, i dispositivi di protezione delle vie respiratorie e la lista per casi di emergenza.
- La persona che entra nel silo deve essere sorvegliata dall'esterno da una seconda persona per tutta la durata dell'intervento all'interno del silo.

(Questa lista rappresenta solo un esempio di regolamento per l'accesso al silo. Le regole effettive devono essere adattate alla situazione presente in azienda e all'equipaggiamento del silo.)

N.	Misure da adottare	Termine	Incaricato	Liquidato		Osservazione	Controllato	
				Data	Visto		Data	Visto
_____	_____	_____	_____	_____	_____	_____	_____	_____
_____	_____	_____	_____	_____	_____	_____	_____	_____
_____	_____	_____	_____	_____	_____	_____	_____	_____
_____	_____	_____	_____	_____	_____	_____	_____	_____
_____	_____	_____	_____	_____	_____	_____	_____	_____
_____	_____	_____	_____	_____	_____	_____	_____	_____
_____	_____	_____	_____	_____	_____	_____	_____	_____
_____	_____	_____	_____	_____	_____	_____	_____	_____

Data del prossimo controllo: _____

(Raccomandazione: ogni 6 mesi)

Edizione: maggio 2017

Codice: 67042.i



Per informazioni: tel. 058 411 12 12, servizio.clienti@suva.ch
 Download e ordinazioni: www.suva.ch/67042.i

Suva, casella postale, 6002 Lucerna



Schweizerische Eidgenossenschaft
 Confédération suisse
 Confederazione Svizzera
 Confederaziun svizra

Finanziato dalla CFSL
www.cfsl.ch