

suva



**Sette regole vitali per
chi lavora sulle linee
elettriche ordinarie**

La vita e la salute delle persone hanno la massima priorità!

Per noi tutti questo significa che:

Rispettiamo sempre le **regole di sicurezza**.

La sicurezza è un lavoro di squadra.

Le **istruzioni** e i **controlli di sicurezza** sono parte integrante del nostro lavoro. In caso di dubbio chiediamo spiegazioni.

Se un qualche pericolo minaccia la nostra vita o la nostra salute, **diciamo STOP!** Sospendiamo i lavori e mettiamo in sicurezza la zona di pericolo.

Eliminiamo subito eventuali **carenze nella sicurezza**.

Se questo non è possibile, avvisiamo il superiore e mettiamo in guardia i colleghi. Eliminato il pericolo, proseguiamo con i lavori.

Queste regole sono in linea con i principi della «Carta della sicurezza». In questo documento le associazioni padronali, i progettisti e i sindacati si impegnano affinché sul lavoro si rispettino le regole di sicurezza. www.charta-sicurezza.ch



STOP IN CASO DI PERICOLO / ELIMINA IL PERICOLO / RIPRENDI IL LAVORO

Non sono solo regole. Sono sette principi salvavita.

**Sette semplici regole
per la nostra incolumità.**

1 Incarichi chiari e precisi

2 Mai lavorare da soli

3 Mettere in sicurezza i
piloni di legno

4 Proteggersi dalle cadute
dall'alto

5 Installare la messa a terra

6 Uso sicuro delle
attrezzature

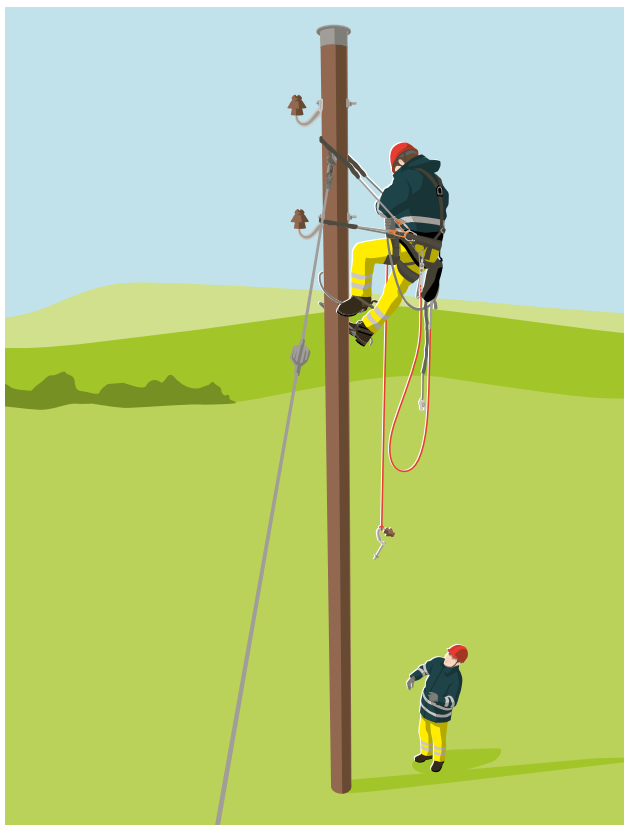
7 Garantire il soccorso



1 Lavoriamo con un incarico chiaro e preciso e sappiamo chi è il responsabile.

Lavoratore: inizio il lavoro solo quando ho capito bene l'incarico e so chi è il responsabile. In caso di imprevisti (temporale, attrezzature inappropriate, ecc.) sospendo i lavori e avviso i superiori.

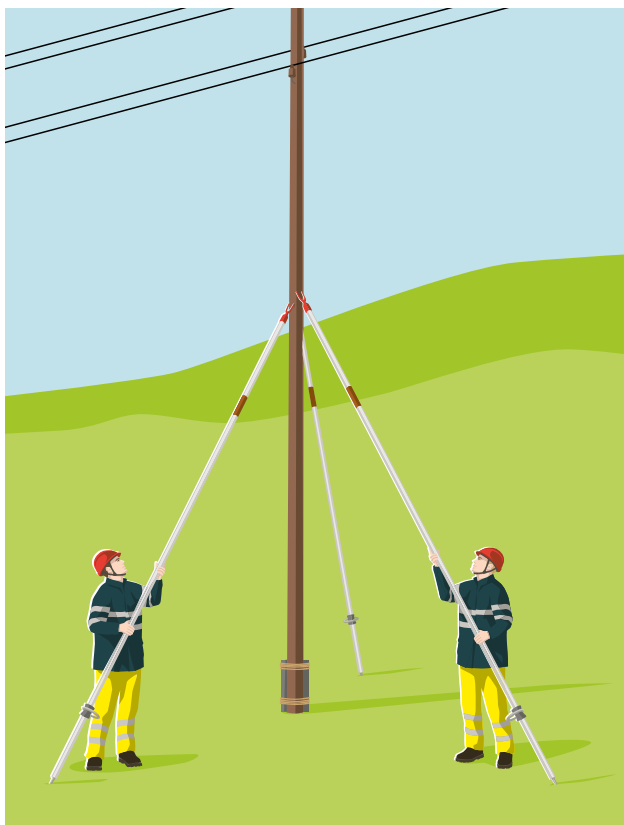
Superiore: pianifico i lavori con cura, assegno gli incarichi in modo chiaro e impiego solo personale addestrato. Non tollero le improvvisazioni.



2 Sulle linee elettriche ordinarie non lavoriamo mai da soli.

Lavoratore: faccio in modo che almeno un'altra persona possa vedermi o sentirmi per dare l'allarme e soccorrermi in caso di emergenza.

Superiore: faccio in modo che i dipendenti non lavorino mai da soli e metto sempre a punto un piano per le emergenze.



3 Saliamo sui piloni di legno solo se abbiamo verificato la loro stabilità.

Lavoratore: prima di salire su un pilone di legno verifico se è stabile. Deve essere sostenuto dalle linee di corrente o deve essere messo in sicurezza da forche, ancoraggi ausiliari o gru mobili.

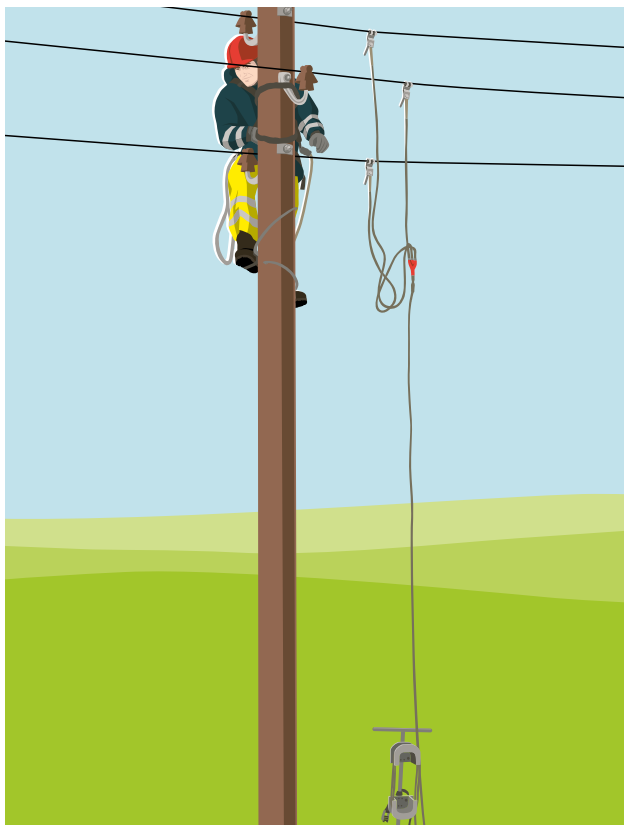
Superiore: faccio in modo che i miei dipendenti siano in grado di valutare correttamente la stabilità dei piloni di legno e salgano su di essi solo se sono stabili.



4 Proteggiamo noi stessi e il materiale dalle cadute dall'alto.

Lavoratore: sui piloni di linee aeree uso i DPI anticaduta (ad es. cintura di posizionamento con due funi di posizionamento). Porto il casco di protezione e faccio in modo che non cada del materiale.

Superiore: istruisco i dipendenti sull'uso dei DPI anticaduta. Faccio in modo che utilizzino sempre una combinazione tra imbracatura e cintura di posizionamento nonché la seconda fune di posizionamento in base alla situazione.



5 Lavoriamo solo se è presente la messa a terra.

Lavoratore: prima di iniziare i lavori la linea deve essere verificata e messa a terra. In caso di dubbio dico STOP e chiedo ai miei superiori.

Superiore: faccio in modo che i dipendenti inizino a lavorare solo se ho ricevuto il «via libera» e se è stata installata la messa a terra.



6 Utilizziamo attrezzature pericolose solo se siamo stati formati in merito.

Lavoratore: impiego attrezzature di lavoro come motoseghe, autogrù o piattaforme elevabili solo se sono stato formato e istruito a farlo. Rispetto sempre le regole.

Superiore: mi assicuro che le attrezzature di lavoro pericolose siano utilizzate solo da personale formato e istruito. Verifico se si rispettano le regole.



7 Predisponiamo tutto quanto è necessario per soccorrere immediatamente le vittime di un infortunio.

Lavoratore: so come comportarmi in caso di emergenza (dare l'allarme, ecc.) e so usare correttamente i mezzi di soccorso.

Superiore: faccio in modo che sia sempre garantito il salvataggio in tempi rapidi. Stabilisco il piano di emergenza in base al luogo di lavoro e lo metto per iscritto. Faccio in modo che i dipendenti si esercitino periodicamente con i mezzi di soccorso.

Assieme alle sette regole contenute in questo pieghevole è stato pubblicato anche un vademecum, con il quale i superiori possono istruire il proprio personale: www.suva.ch/88829.i.

Suva

Casella postale, 6002 Lucerna

Informazioni

Settore industria e artigianato

Tel. 058 411 12 12

servizio.clienti@suva.ch

Ordinazioni

www.suva.ch/84066.i

Titolo

Sette regole vitali per chi lavora
sulle linee elettriche ordinarie

Stampato in Svizzera

Riproduzione autorizzata, salvo a fini commerciali,
con citazione della fonte.

Prima edizione: ottobre 2014

Edizione rivista e aggiornata: luglio 2023

Codice

84066.i