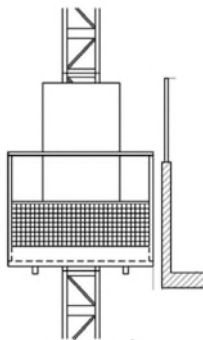


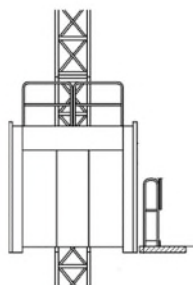
EN 12158 Monte-matériaux

- Monte-matériaux installés temporairement auxquels l'accès des personnes est interdit.



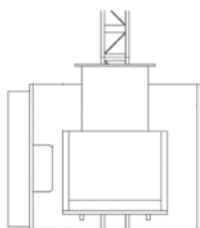
EN 12159** Ascenseurs de chantier pour personnes et matériaux

- Ascenseurs de chantier pour personnes et matériaux, installés temporairement avec cage fermée.



EN 16719 Plateformes de transport

- Plates-formes motorisées et guidées, équipées d'un système d'entraînement par pignon et crémaillère, installées de façon provisoire, et dotées d'une plate-forme ouverte et de commandes à action maintenue manœuvrées par des opérateurs formés et autorisés se trouvant sur la plate-forme.
- L'accès des personnes est autorisé.



Autres normes

EN 528	Transtockeurs
EN 619	Équipements et systèmes de manutention continue
EN 1459	Chariots tout-terrain
EN 1777	Bras Élévateur Aérien (BEA) des services d'incendie et de secours
EN 1915	Matériels au sol pour aéronefs
EN 3691	Chariots de manutention
EN 12312	Matériel au sol pour aéronefs; série de 20 normes

Source: les images proviennent de la norme correspondante.

Sécurité des produits dans la construction mécanique: nous pouvons vous aider.

Nous avons les réponses à vos questions sur les sujets suivants:

- conformité CE
- directives et normes européennes
- sécurité des machines et des dispositifs de commande

Nous réalisons pour vous:

- examens de type
- évaluation des mesures de sécurité sur les machines
- séminaires sur la sécurité des produits

Bénéficiez de notre expérience, de nos connaissances techniques et visitez notre site Internet: www.suva.ch/certification-f

Suva

Secteur technique
Organisme de certification SCESp 0008
Organisme européen notifié, numéro d'identification 1246
Case postale 4358, CH-6002 Lucerne
Tél. +41 41 419 61 31
technik@suva.ch
www.suva.ch/certification-f

Commandes

www.suva.ch/CE21-2.f
Tél. +41 41 419 58 51

Commandes de normes

Association Suisse de Normalisation
www.snv.ch
Tél. +41 52 224 54 54
Electrosuisse
www.electrosuisse.ch
Tél. +41 44 956 11 11

Référence

CE21-2.f - 11.21



Plates-formes élévatrices - Normes de type C importantes

Vue d'ensemble des normes de type C fréquemment appliquées et informations complémentaires

La présente **publication** est destinée aux **fabricants et utilisateurs de plates-formes élévatrices**.

Toute personne mettant en circulation une **plate-forme élévatrice** doit pouvoir apporter la preuve du respect de la directive relative aux machines 2006/42/CE (directive Machines) et, le cas échéant, d'autres dispositions.

Les plates-formes élévatrices sont prévues pour le levage d'objets et/ou de personnes.

Les aspects de sécurité et exigences détaillés applicables aux plates-formes élévatrices peuvent être consultés dans les normes correspondantes.

La présente publication fournit une vue d'ensemble des normes de type C fréquemment utilisées. Elle vise aussi à permettre d'utiliser la plate-forme élévatrice appropriée pour une application définie.

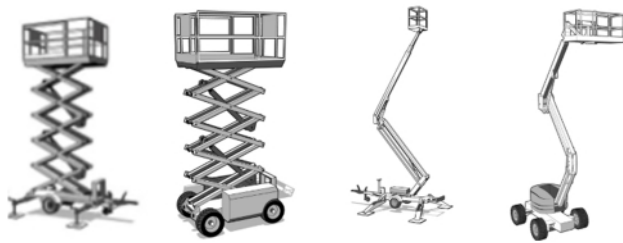
**Ces produits figurent dans la liste de l'annexe IV. La procédure d'évaluation de la conformité doit être effectuée selon l'article 12, paragraphes 3 et 4.

EN 280** Plates-formes élévatrices mobiles de personnel

➤ Plates-formes élévatrices mobiles de personnel (PEMP) destinées à déplacer des personnes vers des positions de travail pour exécution depuis la plate-forme, la position d'accès et de sortie de la plate-forme se trouvant uniquement au niveau du sol ou sur le châssis.

Types

- PEMP à élévation verticale (avec stabilisateurs)
- PEMP à élévation verticale (avec translation)
- PEMP articulées et télescopiques (avec stabilisateurs)
- PEMP articulées et télescopiques (translation en position haute)



a)

b)

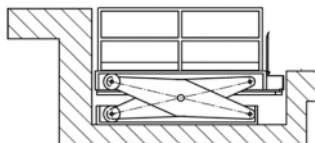
c)

d)

Source: les 4 illustrations de PEMP proviennent d'Internet.

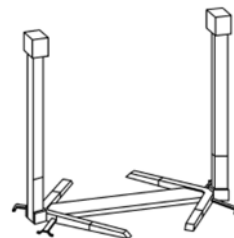
EN 1570-1 Tables élévatrices

- Pour monter et/ou descendre des marchandises et des opérateurs.
- Tables élévatrices desservant au maximum deux paliers fixes, mais ne traversant pas un palier fixe.



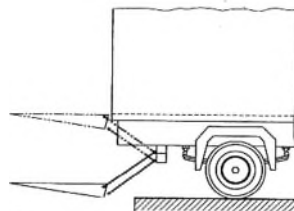
EN 1493** Élévateurs de véhicules

- Les élévateurs de véhicules sont conçus pour élever tout le véhicule afin de permettre les travaux de vérification, d'entretien et de réparation sur ou sous le véhicule lorsqu'il est en position levée.
- Le levage de personnes n'est pas autorisé.



EN 1756-1 Hayons élévateurs

- Plates-formes élévatrices à monter sur véhicules roulants, pour le levage de marchandises.
- Le transport d'un opérateur est autorisé.



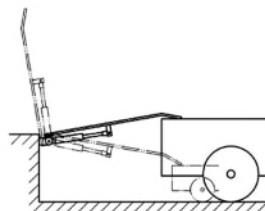
EN 1756-2 Hayons élévateurs

- Plates-formes élévatrices à monter sur véhicules roulants, pour le levage de passagers dans le véhicule



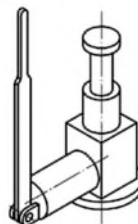
EN 1398 Rampes ajustables

- Rampes ajustables utilisées par des personnes et/ou du matériel de transport mû manuellement ou motorisé, comme voie de passage entre des véhicules transportant des marchandises, des véhicules sur route et des wagons sur rails, et des parties de bâtiments, telles que des quais de chargement.



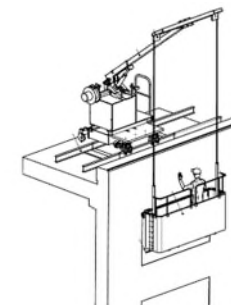
EN 1494 Crics mobiles ou déplaçables et équipements de levage associés

- Équipements de levage pour soulever des charges par en dessous, utilisés seuls ou à plusieurs.

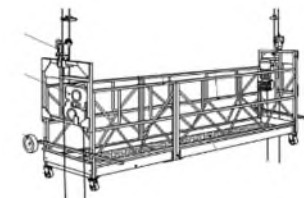


EN 1808** Plates-formes suspendues à niveau variable (échafaudages volants)

- PEMP installée de manière permanente ou temporaire pour effectuer les inspections de routine planifiées, le nettoyage et la maintenance du bâtiment.
- L'utilisateur monte dans l'équipement et en descend uniquement sur le toit ou au rez-de-chaussée (pas de transport de personnes).



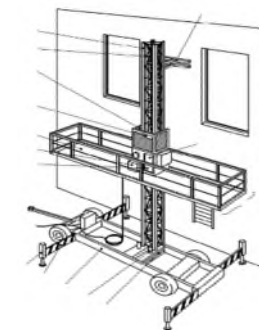
Installation permanente



Installation temporaire

EN 1495** Plates-formes de travail se déplaçant le long de mât(s)

- Levage de personnes pour effectuer des travaux à partir de la plate-forme.
- Les personnes sont déplacées jusqu'à et depuis un point d'accès unique.
- Ces PEMP sont élevées par pignon et crémaillère.



EN 14010 Dispositif de stationnement motorisé des véhicules automobiles

- Dispositif ou système installé de manière permanente pour le stationnement motorisé des véhicules automobiles, qui stocke et met à disposition des véhicules automobiles selon un déroulement séquentiel.
- Peut comporter plusieurs étages.

