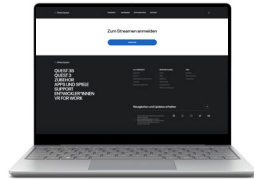


# Impostare il live stream per la demo (IT)

# Impostare il live stream per la demo (1/2)

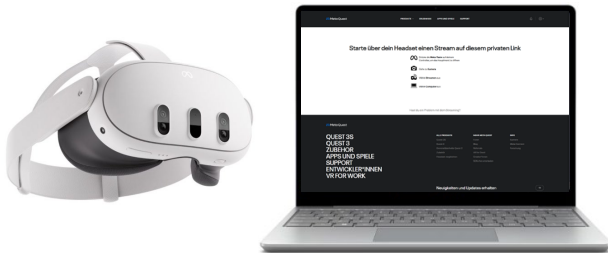
## 1. Aprire Meta-Casting e accedere



Aprire il seguente link sul vostro laptop/PC ed effettuare il login con il vostro account Meta

<https://www.oculus.com/casting>

## 2. Link privato creato per lo streaming



È stato creato un link privato per lo streaming

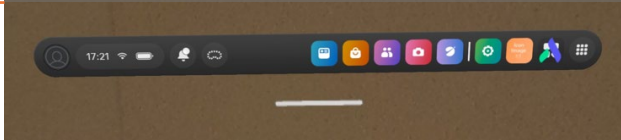
**Nota:**  
Assicuratevi di utilizzare lo stesso **meta-account** e la stessa **rete** per entrambi i dispositivi finali!

## 3. Accendere gli occhiali VR



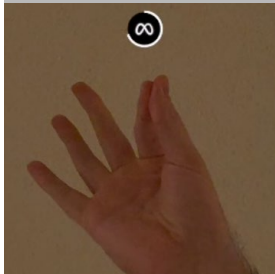
Tenere premuto il pulsante «On» per almeno 4 secondi

## 4. Barra dei menu (Passthrough)



Si vede l'ambiente reale con una barra di menu virtuale che fluttua nello spazio

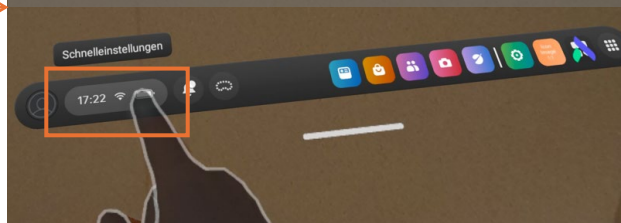
## NOTA sulla barra dei menu



Se la barra dei menu non è visibile:

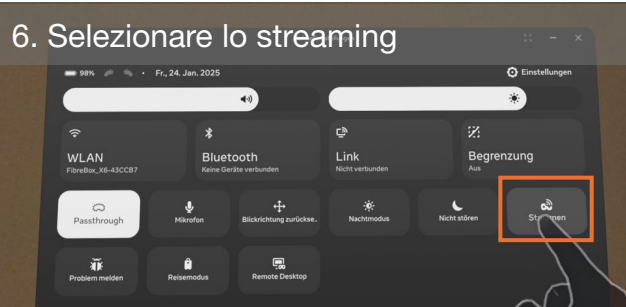
- Aprire la barra dei menu → «**Unire rapidamente due volte pollice e indice e aprire**»
- Riallineare la barra dei menu aperta → «**Unire pollice e indice e tenere premuto**» (immagine di riferimento)

## 5. Selezionare le impostazioni rapide

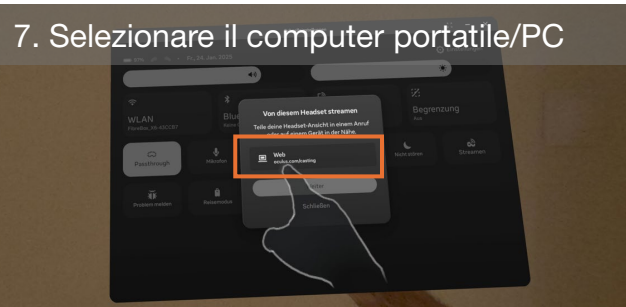


Selezionate il pulsante «**Impostazioni rapide**» nella barra dei menu

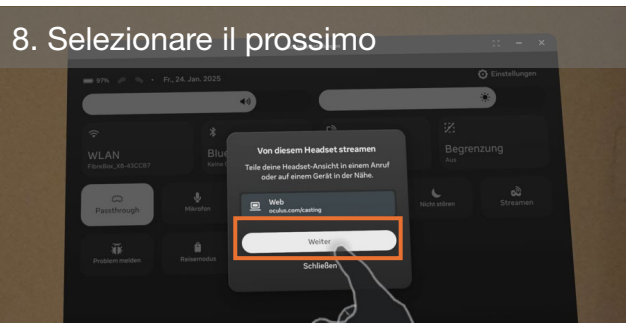
# Impostare il live stream per la demo (2/2)



Selezionare il pulsante «Stream» nella finestra



Selezionare il «Laptop/PC» visualizzato nella finestra



Selezionare il pulsante «Avanti» nella finestra

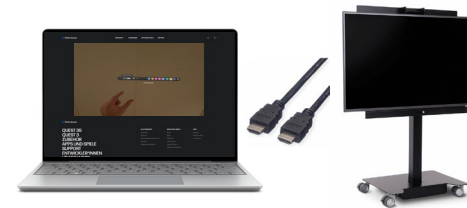
## 9. Streaming in diretta prodotto



Ritorno al browser. Il live stream degli occhiali VR è in corso di trasmissione

Nota:  
Utilizzate la modalità a schermo intero per le presentazioni

## NOTA per il live stream



Collegare il laptop o il PC a un monitor tramite un cavo HDMI per visualizzare il flusso live dagli occhiali VR su uno schermo più grande