

## Acidi e liscive

# Lista di controllo

Nella manipolazione di acidi e liscive la vostra azienda rispetta le misure di sicurezza essenziali?

### Ecco i pericoli principali:

- irritazioni
- causticazioni
- intossicazioni

Con la presente lista di controllo potete individuare meglio queste fonti di pericolo.

## 1. Compilate la lista di controllo.

Se rispondete a una domanda con «no» o «in parte», occorre adottare una contromisura che poi annoterete sull'ultima pagina.

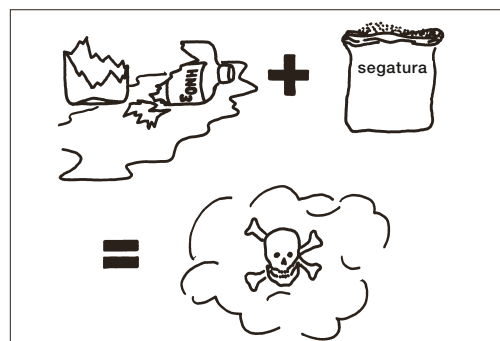
Tralasciate le domande che non interessano la vostra azienda.

## 2. Apportate i necessari miglioramenti.

Organizzazione, istruzioni	
<p><b>1</b> La vostra azienda è in possesso di tutta la <b>documentazione</b> sulle proprietà e gli effetti di acidi e liscive in uso nonché sulle misure di sicurezza e sulle regole di comportamento da adottare?</p> <p>Esempi: schede di sicurezza, dati tecnici del fabbricante o del fornitore</p>	<input type="checkbox"/> sì <input type="checkbox"/> no
<p><b>2</b> Il <b>personale</b> addetto alla manipolazione di acidi e liscive viene <b>informato</b> sui pericoli, sulle misure di protezione e sulle regole di comportamento da adottare, nonché sulle misure di pronto soccorso? (Fig. 1)</p>	<input type="checkbox"/> sì <input type="checkbox"/> in parte <input type="checkbox"/> no
<p><b>3</b> I superiori vigilano sul <b>rispetto delle misure di protezione</b> e delle regole di comportamento prescritte e, se necessario, le impongono?</p>	<input type="checkbox"/> sì <input type="checkbox"/> in parte <input type="checkbox"/> no
<p><b>4</b> Si valuta sempre la possibilità di sostituire gli acidi e le liscive con <b>sostanze meno pericolose</b>?</p>	<input type="checkbox"/> sì <input type="checkbox"/> no
<p><b>5</b> Nei luoghi in cui è prescritto l'uso dei dispositivi di protezione individuale sono esposti adeguati <b>segnali d'obbligo</b>?</p> <p>Esempio: segnale «Protezione obbligatoria degli occhi», codice 1729/2</p>	<input type="checkbox"/> sì <input type="checkbox"/> in parte <input type="checkbox"/> no
<p><b>6</b> Nei luoghi in cui si trovano acidi e liscive sono esposti i seguenti segnali di sicurezza?</p> <ul style="list-style-type: none"><li>• «Segnale di pericolo: sostanze corrosive», codice 1729/43</li><li>• «Misure da adottare in caso di avvelenamenti e causticazioni», codice 2063/1.i, con indirizzi e numeri di telefono per l'assistenza medica</li></ul>	<input type="checkbox"/> sì <input type="checkbox"/> no
<p><b>7</b> Sono state adottate adeguate misure di pronto soccorso per chi lavora con l'<b>acido fluoridrico</b>?</p> <p>Vedere anche il segnale Suva «L'acido fluoridrico è altamente pericoloso!», codice 2345.i.</p>	<input type="checkbox"/> sì <input type="checkbox"/> in parte <input type="checkbox"/> no
<p><b>8</b> Nei locali in cui si usa <b>acido nitrico</b> sono esposti i segnali «Dalla decomposizione dell'acido nitrico si sviluppano gas rossobruni molto velenosi (gas nitrosi)», codice 1729/35.i e «Sostanze velenose» codice 1729/20, e il personale è istruito in merito? (Fig. 2)</p>	<input type="checkbox"/> sì <input type="checkbox"/> no
<p><b>9</b> I <b>fusti</b> in cui vengono conservati acidi e liscive sono <b>etichettati</b> secondo le disposizioni della Legge svizzera sui prodotti chimici? (Fig. 3)</p>	<input type="checkbox"/> sì <input type="checkbox"/> in parte <input type="checkbox"/> no



1 Istruire il personale ha grande importanza nel garantire la sicurezza sul lavoro.



2 Il contatto dell'acido nitrico con materiale organico, come segatura o filaccia, può generare gas nitrosi molto velenosi.

	<p><b>Frasi di rischio</b> Provoca gravi ustioni cutanee e gravi lesioni oculari. Può essere corrosivo per i metalli.</p>
	<p><b>Consigli di prudenza</b> Indossare guanti e proteggere gli occhi.</p>
<p><b>Pericolo</b> <b>Acido solforico</b> (&gt; 15%)</p>	<p><b>IN CASO DI INGESTIONE</b> Sciquare la bocca. NON provocare il vomito.</p> <p><b>IN CASO DI CONTATTO CON GLI OCCHI</b> Sciquare accuratamente per parecchi minuti. Togliere le eventuali lenti a contatto se è agevole farlo. Continuare a sciquare.</p>
<p>Nome, indirizzo e numero di telefono della ditta responsabile in Svizzera.</p>	

3 Esempio di etichettatura

10 Le **installazioni per il pronto soccorso** (es. lavaocchi e docce) vengono controllate regolarmente e si trovano in perfetto stato?

- sì  
 in parte  
 no

### Locali e zone di lavoro, depositi

11 Nei locali di lavoro si trovano acidi e liscive solo in **quantità** tali da garantire lo svolgimento regolare del lavoro?

- sì  
 no

12 Tutte le zone in cui possono formarsi vapori, fumi, nebbie e aerosol di acidi e liscive dispongono di un efficace sistema di **ventilazione** naturale o artificiale o di **aspirazione**? (Fig. 4)

- sì  
 no

13 Gli acidi e le liscive vengono **immagazzinati in locali provvisti di ventilazione** naturale o artificiale e **tenuti sotto chiave**?

- sì  
 in parte  
 no

14 Gli acidi e le liscive nonché le sostanze il cui eventuale contatto reciproco può provocare **reazioni pericolose** vengono **immagazzinati separatamente** o in differenti locali? (Fig. 5)

Per esempio in vasche di raccolta (contenimento).

- sì  
 in parte  
 no

15 Le zone in cui si lavora con acidi e liscive dispongono di installazioni necessarie per il **pronto soccorso**?

Per esempio allacciamenti per l'acqua corrente o lavaocchi e docce.

- sì  
 in parte  
 no

### Impianti e installazioni, dispositivi di protezione

16 Si dispone di dispositivi appropriati, come pompe a mano e ribaltatori, per le operazioni di **riempimento e travaso** di acidi e liscive? (Fig. 6)

- sì  
 in parte  
 no

17 Per il **trasporto** di acidi e liscive ci sono mezzi appropriati come recipienti di sicurezza e carrelli portafusti?

- sì  
 in parte  
 no

18 Esistono leganti adatti con i quali poter **eliminare** eventuali spargimenti di acidi e liscive?

- sì  
 in parte  
 no

19 Le **tubazioni** che servono a convogliare acidi e liscive sono contrassegnate secondo la norma VSM 18575 «Tuyauterie, couleurs et chiffres conventionnels»?

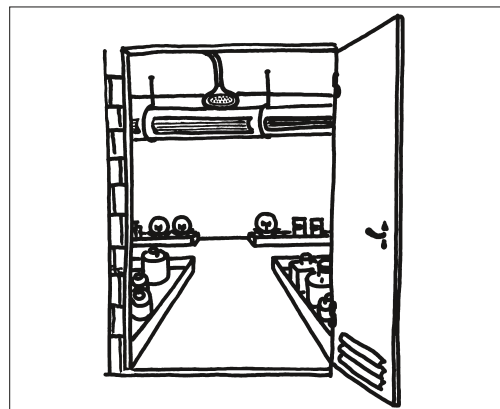
- sì  
 in parte  
 no

20 Per la manipolazione di acidi e liscive si dispone di **dispositivi di protezione individuale** come occhiali di protezione, guanti di protezione, indumenti di protezione, apparecchi di protezione delle vie respiratorie e questi vengono usati correttamente?

- sì  
 in parte  
 no



4 Aspirazione di vapori corrosivi



5 Immagazzinamento separato di acidi e liscive in vasche di raccolta



6 Travaso con pompa a mano

#### Ulteriori informazioni

- Direttiva CFSL «Acidi e liscive», codice 6501.i
- «Prodotti chimici nell'edilizia», codice 44013.i
- «Sostanze pericolose. Tutto quello che è necessario sapere», codice 11030.i
- «Segnali di sicurezza» su [www.suva.ch/segnali-di-sicurezza](http://www.suva.ch/segnali-di-sicurezza)

È possibile che nella vostra azienda esistano altre fonti di pericolo su questo argomento. In tal caso, occorre adottare i necessari provvedimenti e annotarli sull'ultima pagina.

Lista di controllo compilata da: \_\_\_\_\_

Data: \_\_\_\_\_

Firma: \_\_\_\_\_

Locali, posti di lavoro controllati: \_\_\_\_\_

N.	Misure da adottare	Termine	Incaricato	Liquidato		Osservazione	Controllato	
				Data	Visto		Data	Visto

Data del prossimo controllo: \_\_\_\_\_

→ Per informazioni: tel. 058 411 12 12, servizio.clienti@suva.ch  
 Download e ordinazioni: [www.suva.ch/67084.i](http://www.suva.ch/67084.i)