

Punti di carico e scarico per il trasporto di merci con gru e carrelli elevatori.

Lista di controllo

Nella vostra azienda i punti di carico e scarico accessibili liberamente sono messi in sicurezza contro la caduta di persone o materiale?

Ecco i pericoli principali:

- zone con rischio di caduta non messe in sicurezza
- caduta di materiali

Con la presente lista di controllo potete individuare meglio queste fonti di pericolo. I requisiti valgono anche per i punti di carico e scarico attraverso aperture nelle pareti.

1. Compilate la lista di controllo.

Se rispondete a una domanda con «no» o «in parte», occorre adottare una contromisura che poi annoterete sull'ultima pagina. Tralasciate le domande che non interessano la vostra azienda.

2. Apportate i necessari miglioramenti.

Situazione / condizioni generali

- 1 Si rispetta il carico ammissibile del pavimento nel posto in cui si trova il ripiano del magazzino? sì no

- A tal proposito è necessario tenere conto sia del peso del ripiano stesso che di quello del materiale depositato.
- La portata del ripiano deve essere indicata in modo ben chiaro e visibile (kg/m²).
- Si veda la lista di controllo «Stoccaggio di merci accatastate», www.suva.ch/67142.i

- 2 Si garantisce che le operazioni di carico e scarico effettuate dal basso con un carrello elevatore avvengano in sicurezza (accessibilità, altezza, spazio disponibile, struttura del pavimento)? sì no

Pericoli derivanti dalla caduta di merci e oggetti

- 3 Si garantisce che, durante il trasbordo delle merci, non sussista alcun pericolo dovuto alla caduta di oggetti? sì no

- Durante il trasporto, la merce e i materiali trasportati devono essere messi in sicurezza in modo che non possano cadere.
- Se tuttavia la merce o i carrelli di movimentazione possono rotolare o cadere, è necessario realizzare canalette di trattenuta sul pavimento, deviatori o fermi.

- 4 È garantito che, durante le operazioni di carico e scarico attraverso aperture nel pavimento, nessuna persona si trovi direttamente al di sotto del carico in discesa? sì no

- Sul pavimento al di sotto dell'apertura è contrassegnata una zona di interdizione e le operazioni di carico e scarico vengono accompagnate da segnali acustici e visivi (ades. lampada di segnalazione lampeggiante).
- La superficie al di sotto è delimitata con barriere e parapetti per impedire l'accesso involontario.

Se il ripiano del magazzino non è in nessun caso accessibile alle persone, è possibile passare direttamente alla domanda 12.

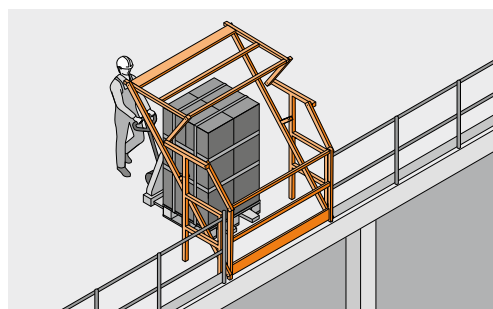
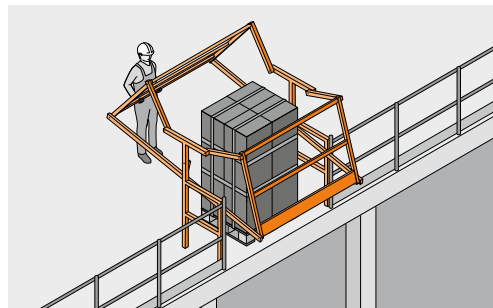
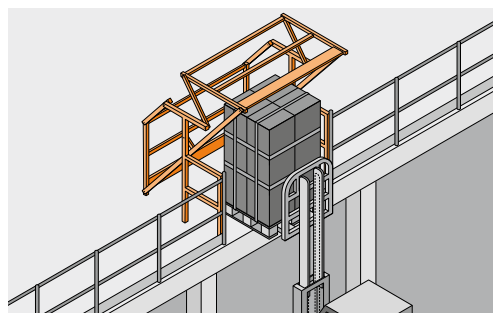
Rischio di caduta per le persone

- 5 A partire da un'altezza di 0,5 m, i punti di carico e scarico sui ripiani del magazzino sono realizzati in modo tale che la merce trasportata (ad es. bancali) possa essere trasbordata in sicurezza e che non ci sia alcun rischio di caduta per le persone? (Figg. 1 e 2) sì in parte no

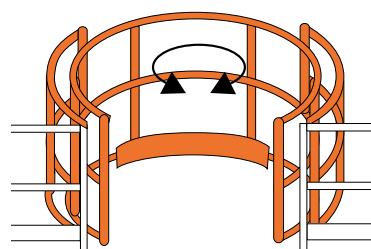
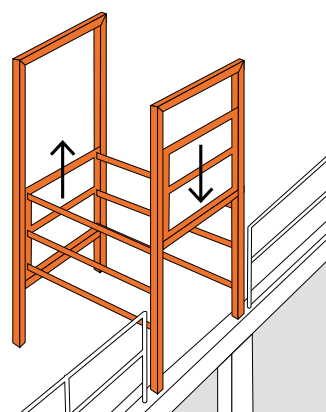
- La zona con rischio di caduta deve essere sempre messa in sicurezza anche durante le operazioni di carico e scarico (cancello di sicurezza).
- Non sono permesse aperture permanenti nei parapetti, ringhiere mobili, parti del parapetto estraibili, ringhiere scorrevoli o catene poiché non corrispondono allo stato della tecnica.

Punti di carico e scarico con cancello di sicurezza

- 6 In presenza di un cancello di sicurezza manuale o motorizzato, il punto di carico e scarico è sicuro e privo di zone a rischio schiacciamento e cesoiamento? (Fig. 2) sì in parte no



1 Svolgimento delle operazioni di carico e scarico con un cancello di sicurezza



2 La conformazione del cancello di sicurezza deve essere adattata allo spazio disponibile e alle dimensioni della merce da movimentare

7 Si garantisce che il cancello di sicurezza possa essere utilizzato senza un eccessivo sforzo manuale?

- sì
 no

8 La protezione contro le cadute resta nei punti di carico e scarico nella sua posizione iniziale di riposo?

La protezione contro le cadute non deve potersi aprire per effetto della gravità o, ad esempio, a seguito di un urto accidentale con una persona.

- sì
 in parte
 no

Requisiti di punti di carico e scarico speciali

9 Nel caso in cui il parapetto sia rientrato, si garantisce che il corrimano sia montato ad almeno 0,5m dalla zona con rischio di caduta e che non sia smontabile, apribile o sollevabile? (Fig. 3)

- In presenza di merci basse e in condizioni di spazio ridotto, è possibile posizionare il corrimano del parapetto in posizione rientrata rispetto al punto di carico e scarico.
- Se si provvede a rientrare il corrimano di almeno 0,5m dalla zona con rischio di caduta, in quest'area è possibile rinunciare al bordo fermapiEDE e al corrente intermedio. In questo modo è possibile caricare e scaricare la merce in sicurezza al di sotto del corrimano. Il corrimano deve avere un'altezza massima di 1,20m.

- sì
 in parte
 no

10 I punti di carico e scarico per il trasporto con le gru sono sicuri? (Fig. 5)

- Una griglia di ritenuta che sporge oltre la zona con rischio di caduta rappresenta una valida alternativa solo se, a causa dell'altezza di sollevamento ridotta della gru, non è possibile realizzare un parapetto come protezione contro le cadute.
- Le dimensioni necessarie per la griglia possono essere calcolate seguendo la formula a destra (fig. 4).
- La griglia può essere realizzata in materiale metallico o con una rete di sicurezza.
- È necessario segnalare chiaramente e in modo ben visibile che non è possibile accedere o calpestare la griglia di ritenuta.
- La griglia di ritenuta deve poter sopportare sul bordo esterno un carico verticale di almeno 1000N (100kg).
- Le griglie di ritenuta possono essere realizzate come parapetti ribaltabili che devono potersi aprire e chiudere da una postazione sicura senza un eccessivo sforzo manuale.

- sì
 in parte
 no

11 Nei punti di carico e scarico attraverso il pavimento, si è provveduto a mettere in sicurezza contro le cadute le aperture nel vuoto?

Anche in questo caso vale la seguente regola: tutte le zone con rischio di caduta devono essere sempre messe in sicurezza, anche durante le operazioni di carico e scarico. Si veda anche la lista di controllo «Aperture nel pavimento»: www.suva.ch/67008.i

- sì
 no

Manutenzione e pianificazione

12 I superiori controllano regolarmente il rispetto delle regole di sicurezza impartite riguardanti le operazioni di carico e scarico?

Manovrare un carrello elevatore con forche a sbalzo o una gru industriale richiede una formazione obbligatoria.

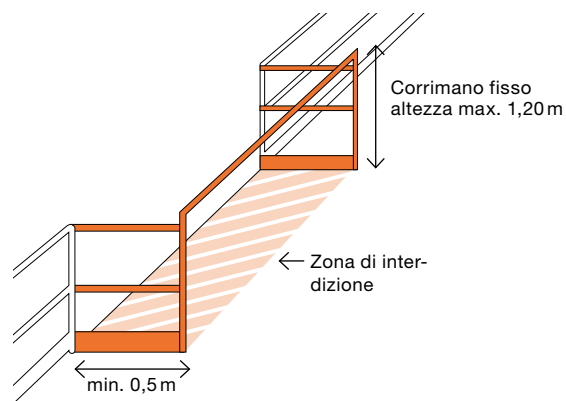
- sì
 in parte
 no

13 Si garantisce che i punti di carico e scarico siano sottoposti a manutenzione e riparazioni regolari?

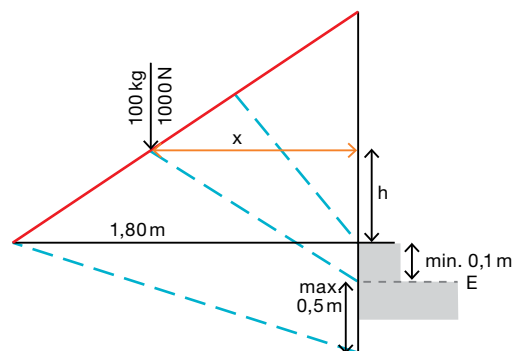
- sì
 no

14 Tutti i punti di manutenzione posti nella zona di carico e scarico sono accessibili in sicurezza?

- sì
 no



3 Corrimano fisso e rientrato rispetto alla zona con rischio di caduta. In questo modo è possibile far passare in sicurezza la merce al di sotto del corrimano. La superficie compresa tra il corrimano e la zona con rischio di caduta è contrassegnata chiaramente come zona di interdizione o è presente un divieto di accesso.



4 Formula per calcolare le dimensioni della griglia di ritenuta per i punti di carico e scarico con gru.

Lo sbalzo orizzontale minimo x della griglia in rapporto all'altezza h si calcola in base alla formula $x = 1,8 \times (1 - h)$

La griglia non deve essere posta più in basso di 0,5m dal livello del pavimento E.

In blu sono rappresentate tre possibili realizzazioni di griglia di ritenuta.

In caso di griglia ribaltabile in posizione verticale l'altezza deve essere di almeno 1,0m.



5 Punto di carico e scarico con griglia di ritenuta ribaltabile

È possibile che nella vostra azienda esistano altre fonti di pericolo su questo argomento. In tal caso, occorre adottare i necessari provvedimenti e annotarli sull'ultima pagina.

