

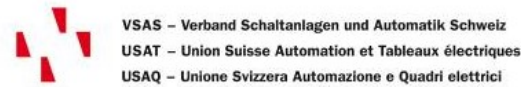
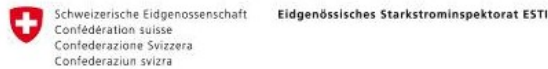
Dire STOP in caso di pericolo!



suvapro

Sicher arbeiten

Campagna «Elettricità sicura»: organizzazioni partecipanti

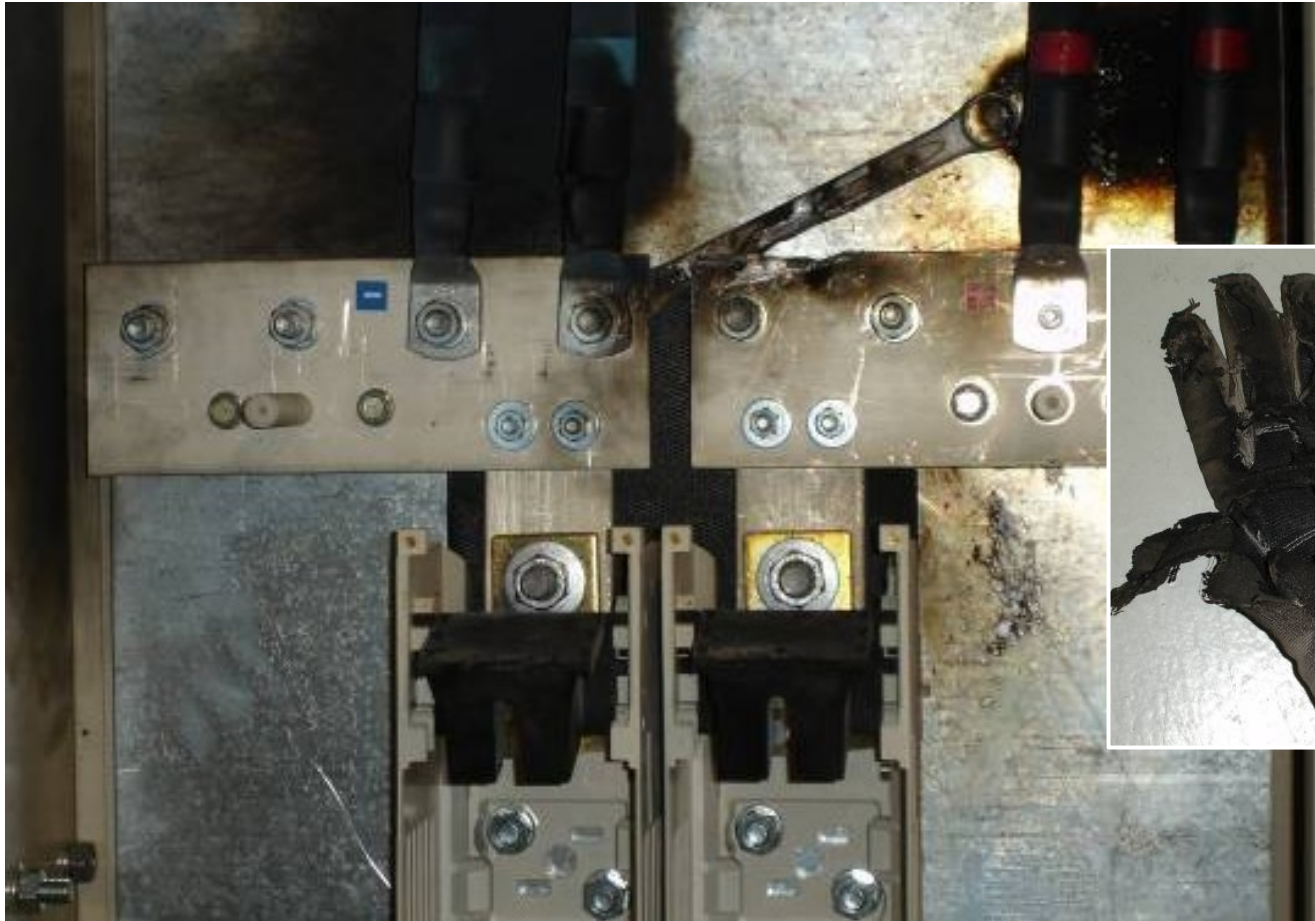


→ Regole vitali

Sommario

- Due esempi di infortunio tratti dalla realtà
- Dinamiche degli infortuni, cause degli infortuni
- Le «5 + 5 regole vitali per chi lavora con l'elettricità»
- Compito: analizzare un esempio di infortunio
- L'essenziale in breve

Ustioni dovute all'arco voltaico

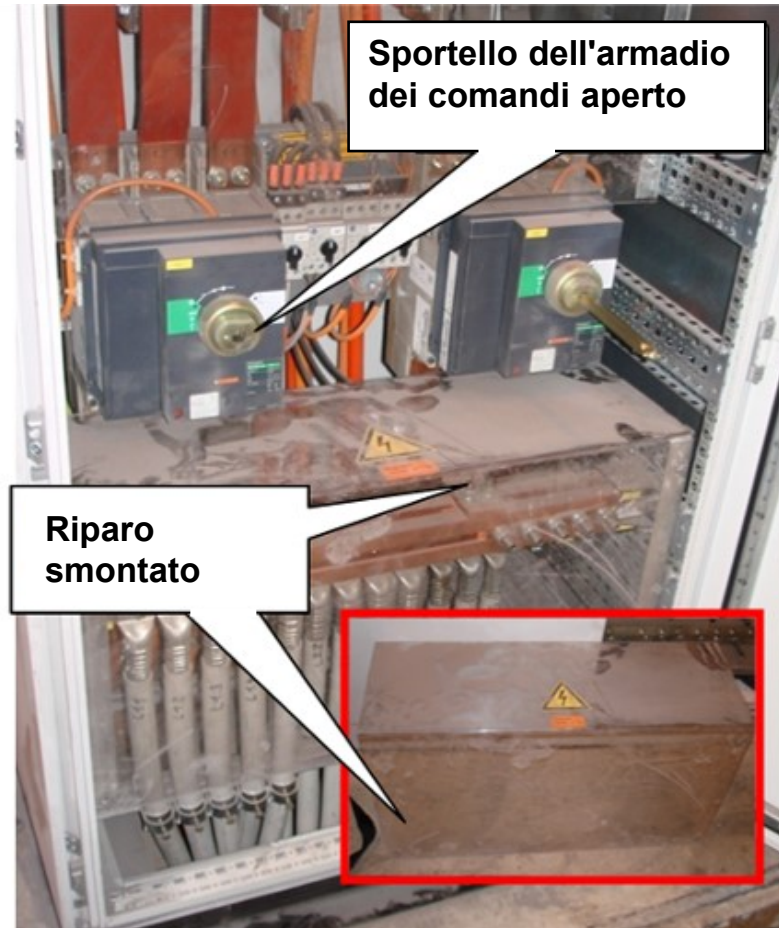


Non sono state rispettate le 5 regole di sicurezza!

Scossa elettrica mortale



Levetta assente



Sportello dell'armadio dei comandi aperto

Riparo smontato

Armadio dei comandi aperto senza autorizzazione!

Negli ultimi dieci anni 28 elettricisti sono morti in seguito a infortuni con la corrente elettrica

28 †

All'anno:

430 elettricisti hanno subito un infortunio di natura elettrica

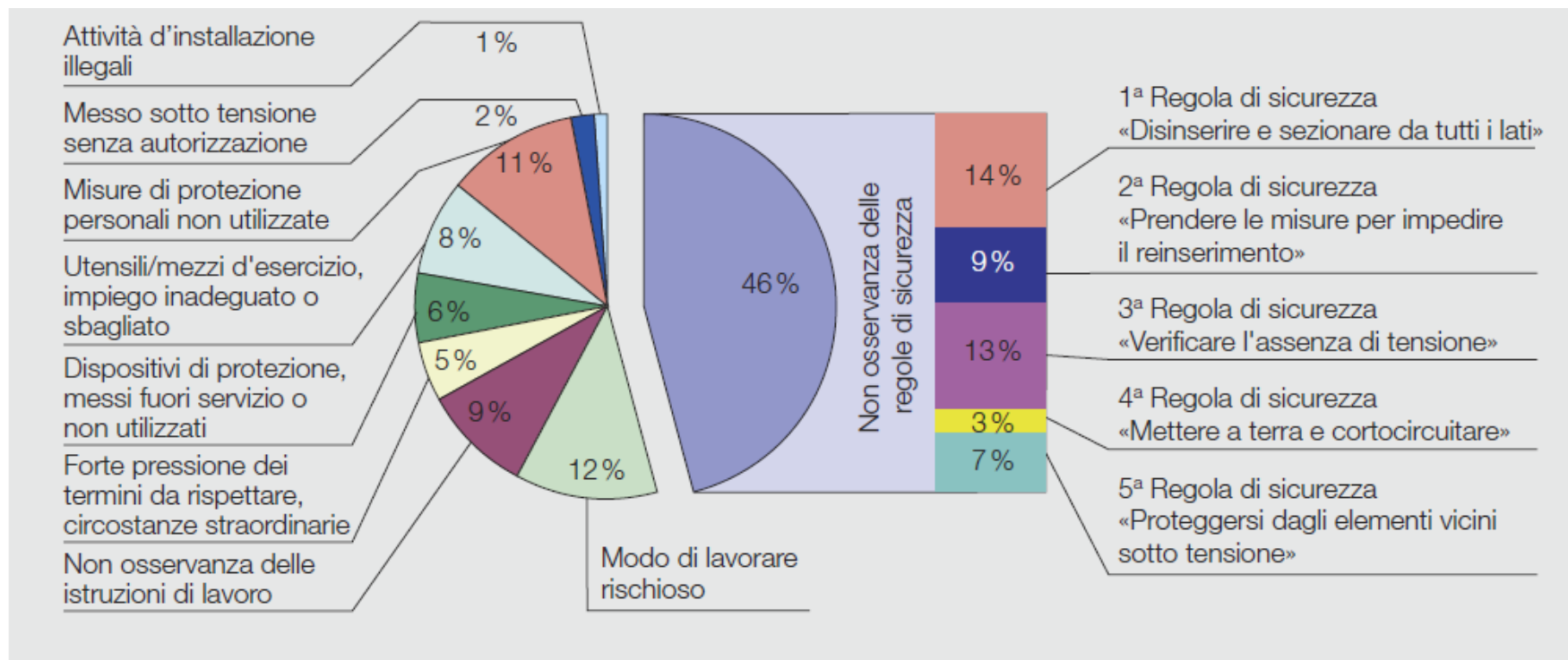
di cui

3 decessi



50 casi con lesioni molto gravi

Azioni contrarie alle regole di sicurezza che provocano infortuni di natura elettrica



Analisi statistica degli infortuni professionali 2001-2010

Molteplici cause

Superiori

- **scarsa pianificazione o preparazione dei lavori**
- **addestramento** assente o carente
- mancato **controllo** sul luogo di lavoro

Dipendenti

- impianto **non disinserito «correttamente»**
- **manipolazione** dei dispositivi di protezione
- **stress, fretta**
- **improvvisazione**

Distributore

- carenze tecniche, come nessun **comando per l'esercizio particolare**

In caso di pericolo dico STOP

Se un qualche pericolo minaccia la nostra vita o la nostra salute, **la parola d'ordine è STOP!** In questi casi abbiamo il diritto e il dovere di sospendere i lavori.

La tua salute e la tua vita sono molto più preziose e importanti di qualsiasi lavoro.

5 + 5 regole vitali per chi lavora con l'elettricità



Regola 1: incarichi precisi



Lavoriamo con un incarico preciso e sappiamo chi è il responsabile.

Lavoratore

Inizio il lavoro solo quando ho capito chiaramente l'incarico e so chi è il responsabile. In caso di dubbio mi rivolgo al superiore.

Superiore

Assegno incarichi precisi e non tollero improvvisazioni. Verifico regolarmente se si rispettano le regole vitali per la sicurezza.

Lavoriamo con un incarico preciso.



- Preparazione del lavoro con valutazione dei rischi
- Incarichi per iscritto
- Lavori sotto tensione:
 - solo con apposita formazione
 - motivazione scritta
 - solo in coppia

Cosa devono comprendere gli incarichi?

- persona responsabile delle misure di protezione necessarie e dell'esecuzione sicura dei lavori in loco
- lavori da eseguire
- metodo di lavoro
- luogo di lavoro (posizione delle singole parti dell'impianto, ad es. con piani di situazione)
- svolgimento scritto dei lavori (lista di controllo)
- dispositivi di protezione individuale necessari
- pericoli particolari, misure di protezione da adottare

Regola 2: personale adeguato



Eseguiamo i lavori solo se siamo autorizzati e qualificati.

Lavoratore

Eseguo solo i lavori per i quali sono stato formato e autorizzato.

Altrimenti dico STOP e informo il mio superiore.

Superiore

Impiego personale qualificato e autorizzato. Esorto i miei dipendenti a interrompere i lavori e ad informarmi in caso di dubbio.

Non sopravvalutarsi!



- Sono istruito per questo incarico e sono autorizzato a svolgerlo?
- Mi sento pronto fisicamente e mentalmente?
- Conosco i pericoli e le misure di protezione?



- Dire **STOP** per tempo.

Regola 3: attrezzature di lavoro in perfetto stato



Utilizziamo solo attrezzature di lavoro in perfetto stato.

Lavoratore

Utilizzo solo attrezzature di lavoro adatte, intatte e isolate. Riparo subito le attrezzature difettose oppure segnalo il problema al mio superiore.

Superiore

Faccio in modo che i miei dipendenti utilizzino attrezzature di lavoro in perfetto stato. Mi occupo anche della loro manutenzione periodica.

Regola 4: dispositivi di protezione



Utilizziamo i dispositivi di protezione individuale.

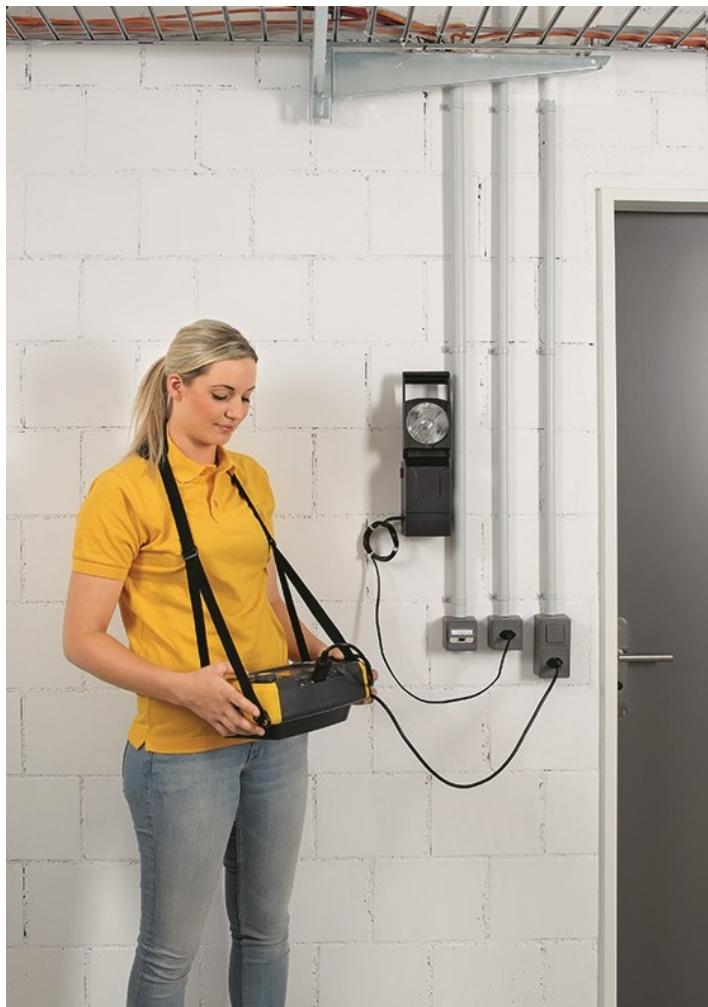
Lavoratore

Utilizzo dispositivi di protezione intatti e adatti all'attività che sto svolgendo secondo le specifiche del superiore.

Superiore

Faccio in modo che i miei dipendenti ricevano i dispositivi di protezione necessari e li utilizzino correttamente.

Regola 5: controlli



Mettiamo in funzione gli impianti solo quando sono stati eseguiti i controlli prescritti.

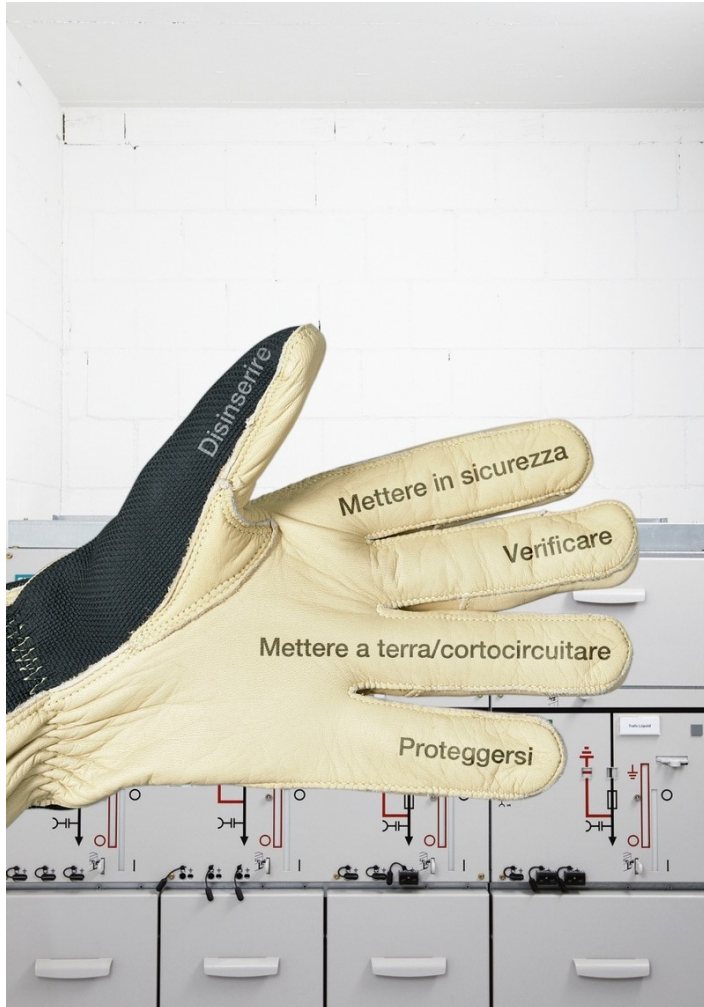
Lavoratore

Prima di inserire un impianto mi assicuro che i controlli prescritti siano stati eseguiti e documentati.

Superiore

Mi assicuro che i miei dipendenti effettuino i controlli prescritti e li documentino. Prima di inserire l'impianto verifico la completezza dei documenti di controllo.

+ 5 regole vitali



Rispettiamo sempre le 5 regole di sicurezza per i lavori in assenza di tensione.

Lavoratore

Applico sempre le 5 regole di sicurezza.

Superiore

Faccio in modo che i miei dipendenti conoscano e applichino correttamente le regole di sicurezza. Metto a disposizione gli strumenti necessari.

Non lavorare sotto tensione



1. Disinserire e sezionare da tutti i lati.



2. Prendere le misure necessarie per impedire il reinserimento.

Non lavorare sotto tensione



3. Verificare l'assenza di tensione.



4. Mettere a terra e cortocircuitare.

Non lavorare sotto tensione



5. Proteggersi dagli elementi vicini sotto tensione.

Infortunio con arco voltaico: compito

Cause dell'infortunio? Regole violate?
Come si sarebbe potuto evitare questo infortunio?



Infortunio con arco voltaico: compito

Cause dell'infortunio? Regole violate?

Come si sarebbe potuto evitare questo infortunio?

Cos'è successo?

Su un cantiere, un montatore elettricista aveva ricevuto l'incarico di allacciare la gru al quadro di distribuzione. Al momento di inserire il cavo della gru nel quadro di distribuzione si è formato un arco voltaico che ha ustionato il viso e le mani dell'uomo.

Dinamica dell'infortunio

Il montatore elettricista ha cercato di inserire il cavo della gru nel quadro di distribuzione. Durante l'operazione il cavo ha colpito i morsetti di connessione della linea di alimentazione al quadro di distribuzione.

Siccome i morsetti erano sotto tensione e non erano muniti di una schermatura aggiuntiva, si è prodotto un cortocircuito e si è formato un arco voltaico che ha ustionato il montatore elettricista.

L'infortunato non stava utilizzando i DPI.

L'essenziale in breve

- **In caso di pericolo dico STOP** al lavoro: pensa a chi ti vuole bene.
- **Non sottovalutare mai i pericoli** sul posto di lavoro.
- Lavora **in assenza di tensione**, a meno che l'incarico richieda un altro metodo di lavoro.
- Chiarisci sempre le **responsabilità e le procedure di lavoro**.
- Rispetta sistematicamente le **5 + 5 regole vitali**.



La tua salute e la tua vita sono molto più preziose e importanti di qualsiasi lavoro.

Un infortunio colpirebbe anche la sua giovane famiglia!