



# Vous disiez?

Dossier d'enseignement sur le bruit et  
les lésions de l'ouïe  
Test initial et final



## ■ Objectif

Ce test permet de comparer les connaissances initiales des apprenants avec les connaissances acquises

## ■ Public-cible

- Elèves des écoles professionnelles
- Elèves des collèges, des écoles secondaires supérieures et des écoles de degré diplôme

## ■ Contenu et utilisation

Le test peut être utilisé pour vérifier les connaissances initiales ou les connaissances acquises  
Il comprend des questions sur les quatre domaines suivants:

- Connaissances sur l'ouïe
- Connaissances sur le bruit
- Bruit: comportement au travail
- Bruit: comportement durant les loisirs

## ■ Documents de l'unité d'enseignement

- Méthodique / Didactique
- Présentation PowerPoint
- Explications sur la présentation
- Questions et réponses importantes
- Exercices de consolidation 60', simple
- Exercices de consolidation 60', moyen
- Exercices de consolidation 120', moyen
- Exercices de consolidation 120', avancé
- *Test initial et final*

**suva**pro

Le travail en sécurité

2009-03

# Test

Nom:

## 1. Quelles affirmations sur l'ouïe sont correctes?

- Elle a une influence sur l'odorat.
- Elle soutient le sens de l'orientation.
- Elle a une influence sur notre état de santé.
- Les lésions de l'ouïe sont inévitables, on ne peut rien faire pour s'en prémunir.

Connaissances sur l'ouïe

4 points

---

## 2. Quelles affirmations sur la fonction de l'ouïe sont correctes?

- |  |                          |                          |
|--|--------------------------|--------------------------|
|  | j                        | f                        |
| Le pavillon collecte les ondes sonores et influe sur elles. Les ondes sonores parviennent au tympan par les trompes d'Eustache.                            | <input type="checkbox"/> | <input type="checkbox"/> |
| Les mouvements du tympan sont transmis à la fenêtre ovale par les trois osselets.  | <input type="checkbox"/> | <input type="checkbox"/> |
| Les mouvements de la fenêtre ovale sont transmis au liquide de l'oreille interne sous forme d'impulsions nerveuses et font osciller la membrane basilaire. | <input type="checkbox"/> | <input type="checkbox"/> |
| Le nerf auditif transmet les impulsions nerveuses aux centres auditifs du cerveau où elles sont traitées.  | <input type="checkbox"/> | <input type="checkbox"/> |

Connaissances sur l'ouïe

4 points

---

## 3. Quelles affirmations sont correctes?

- Les cellules ciliées mortes peuvent être sauvées.
- La surdité est guérissable.
- Lors de sollicitations, les cellules ciliées utilisent beaucoup d'énergie.
- Un acouphène peut durer toute une vie.

Connaissances sur l'ouïe

4 points

---

#### 4. Que sont les décibels?

- Le décibel est une unité qui convertit un domaine de grands nombres en un domaine de plus petits nombres.
- Le seuil de la douleur se situe vers 85 dB.
- Le niveau de pression acoustique est mesuré en dB.
- Le seuil d'audition se situe vers 0 dB.

Connaissances sur le bruit

4 points

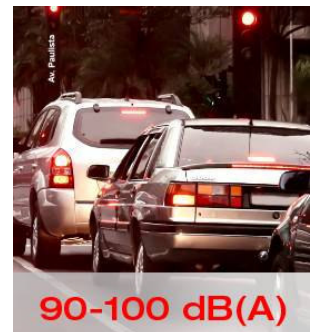
#### 5. Quelles sont les conséquences de l'exposition au bruit?

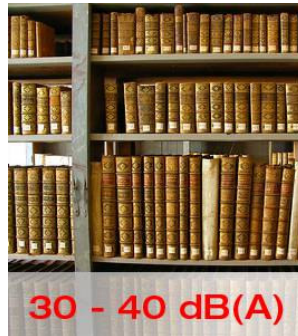
- |   |                          |                          |
|---|--------------------------|--------------------------|
|   | j                        | f                        |
| Une exposition prolongée à des bruits élevés peut entraîner des lésions inguérissables de l'ouïe.   | <input type="checkbox"/> | <input type="checkbox"/> |
| Les lésions dues au bruit affectent l'oreille moyenne.  | <input type="checkbox"/> | <input type="checkbox"/> |
| En cas d'exposition prolongée au bruit, le métabolisme de l'oreille interne ne parvient pas à remplacer entièrement l'énergie consommée par les cellules ciliées. Les cellules ciliées meurent. | <input type="checkbox"/> | <input type="checkbox"/> |
| La pression sanguine chute et la circulation sanguine est favorisée.  | <input type="checkbox"/> | <input type="checkbox"/> |
| Des troubles du sommeil, des baisses de performance et des problèmes de concentration peuvent survenir.   | <input type="checkbox"/> | <input type="checkbox"/> |

Connaissances sur le bruit

5 points

#### 6. Quelles images affichent le bon niveau sonore?





Connaissances sur le bruit

6 points

**7. Quelles affirmations sur les mesures techniques de protection contre le bruit sont correctes?**

j f

Le bruit peut déjà être réduit lors de la conception des machines.

La production de bruit peut être réduite par des mesures de construction.

L'isolation des machines et des installations permet de réduire le bruit de 10 dB(A) au maximum.

La diminution de la transmission sonore permet d'éviter que le bruit affecte d'autres objets.

Connaissances sur le bruit

4 points

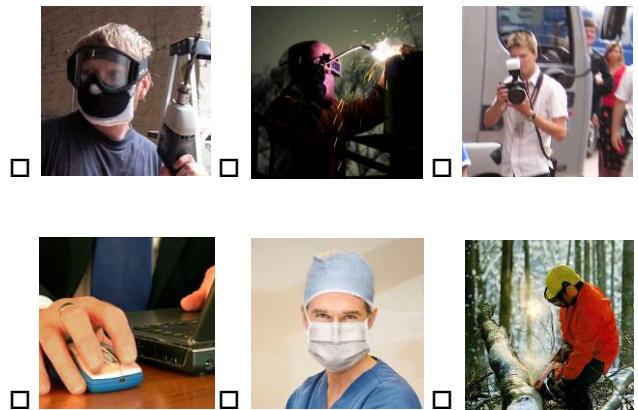
**8. A quels dangers l'ouïe est-elle exposée durant les loisirs?**

- Dans les discothèques et les concerts, le niveau sonore de 93 dB(A) est parfois dépassé.
- Les instruments de musique ne présentent pas de danger pour l'ouïe
- L'affichage du niveau sonore sur les lecteurs MP3 n'est pas une protection contre les lésions de l'ouïe.
- L'exposition au bruit est toujours moins importante durant les loisirs qu'au travail.

Connaissances sur le bruit

4 points

**9. Quels travaux présentent un danger pour l'ouïe?**



Connaissances sur le bruit

6 points

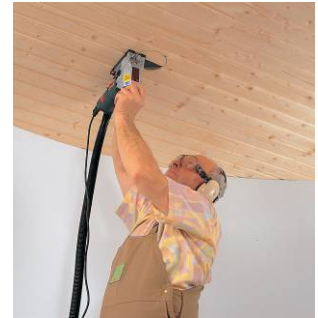
**10. Quelle est la protection appropriée dans les cas d'exposition au bruit suivants?**

- Lors de travaux avec des appareils générant un bruit de 65 dB(A), il est important de porter une protection acoustique. j    f
- Un bûcheron qui porte des coquilles de protection quand il abat un arbre se comporte de manière appropriée. □    □
- Lors de la traite, un paysan doit porter des tampons auriculaires. □    □
- Lors de travaux de soudure, un carrossier doit porter des protecteurs d'ouïe. □    □

Bruit : comportement au travail

4 points

**11. Quelles images représentent des situations dangereuses pour l'ouïe?**



Bruit : comportement au travail

4 points

**12. Quelle est la protection appropriée dans les cas d'exposition au bruit suivants?**

Lors des répétitions avec des instruments à vent en cuivre, on doit porter des tampons auriculaires.

j f

Dans une discothèque, quand le niveau sonore est de 80 dB(A) des protecteurs d'ouïe doivent être utilisés.

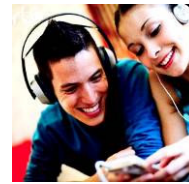
Si mes oreilles bourdonnent après avoir écouté de la musique, il est urgent que je change mon comportement lors de l'écoute.

Lors des répétitions avec des instruments munis d'amplificateurs, il est important de porter des protecteurs d'ouïe.

Bruit : comportement durant les loisirs

4 points

**13. Quelles sont les situations dangereuses pour l'ouïe durant les loisirs?**



Bruit : comportement durant les loisirs

6 points

**14. Comment les spectateurs peuvent-ils se protéger durant les concerts?**



- Ils peuvent se tenir éloignés des haut-parleurs.
- Ils peuvent porter des tampons auriculaires.
- Ils peuvent se déplacer vers un endroit moins bruyant.
- Ils peuvent se distraire en faisant la fête.

Bruit : comportement durant les loisirs

4 points

Résultat :

Connaissances sur l'ouïe	max. 12 points	points
Connaissances sur le bruit	29 points	points
Bruit : comportement au travail	8 points	points
Bruit : comportement durant les loisirs	14 points	points
Nombre total de points	63 points	points
But atteint avec	42 points	Points obtenus

Un point est retiré pour les coches mal placées!