

Cure a domicilio con ausili intelligenti: meno sovraccarico e una migliore qualità della vita per tutti

Informazioni per chi presta cure ai congiunti

Movimentazione intelligente anche a casa

La cura e l'assistenza dei vostri cari a domicilio sono molto impegnative dal punto di vista fisico e possono comportare dei rischi per la vostra salute. Avete tuttavia la possibilità di migliorare in modo sostanziale la situazione avvalendovi semplicemente di ausili minori, impiegati secondo il principio collaudato della «movimentazione intelligente». Così farete in modo che le risorse di cui dispongono le persone bisognose di cure non vengano meno e al tempo stesso, vi proteggete meglio dai disturbi fisici causati dal sovraccarico biomeccanico durante l'assistenza.

Cosa si intende per utilizzo di ausili minori?

Nella movimentazione intelligente si utilizzano ausili minori acquistabili a poco prezzo, che semplificano enormemente molte situazioni di movimentazione, nelle quali le persone assistite possono continuare a dare un contributo attivo – un elemento decisivo per una migliore qualità della vita. Purtroppo questi ausili sono ancora troppo poco conosciuti nell'ambito dell'assistenza e delle cure a domicilio.

Dove trovare informazioni sugli ausili minori?

Una panoramica è disponibile alla seguente pagina web:



www.suva.ch/movimentazione-intelligente-ausili

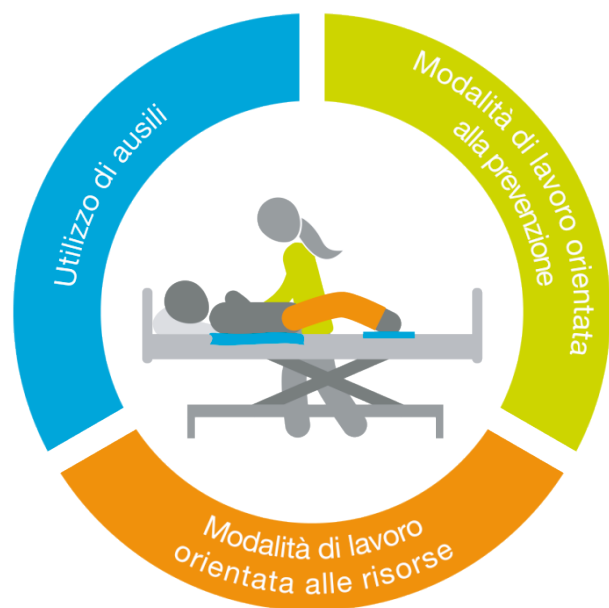
Le videoistruzioni sull'impiego degli ausili minori sono disponibili a questa pagina web:



www.suva.ch/movimentazione-intelligente-formazione

Dove si possono reperire gli ausili?

- Sul mercato online dei prodotti di sicurezza Suva potete ordinare gli ausili con spedizione gratis: www.sapros.ch/it/persone-nel-servizio-infermieristico-e-nellassistenza



- Un altro punto di riferimento per gli ausili e gli adeguamenti edilizi è la Federazione svizzera di consulenza sui mezzi ausiliari per persone handicappate e anziane (FSC-MA): www.sahb.ch/it/servizio/mercato-delle-occasioni

Corsi per familiari

Alcune organizzazioni della Croce Rossa propongono corsi di movimentazione intelligente di una giornata per i familiari. Rivolgetevi alla vostra associazione cantonale CRS: www.crocerossaticino.ch/



Ulteriori informazioni

www.suva.ch/movimentazione-intelligente

Suva, Team ergonomia, tel. 058 411 12 12
cleverer-transfer@suva.ch

Finanziamento degli ausili

Il datore di lavoro è responsabile della tutela della salute dei propri collaboratori nel settore della cura e dell'assistenza o in qualsiasi altro settore. Il datore di lavoro deve quindi anche garantire che gli ausili possano essere impiegati in loco. Se un'individuazione dei pericoli rivela la necessità di ausili, i datori di lavoro sono tenuti a metterli a disposizione.

Per quanto riguarda l'assistenza prestata da familiari, anche le altre istituzioni elencate nella tabella in basso possono eventualmente farsi carico del finanziamento degli ausili.

Possibile sostegno finanziario da parte di

Per

Cassa malati (LAMal)

Ausili contenuti nell'[elenco dei mezzi e degli apparecchi dell'Ufficio federale della sanità pubblica \(EMAp\)](#).

Assicurazione per l'invalidità (AI)

Ausili secondo l'elenco «Mezzi ausiliari dell'AI» (www.ahv-iv.ch/p/4.03.i) per consentire, per quanto possibile, una vita indipendente e lo svolgimento di un'attività lucrativa. Alcuni esempi:

- modifiche architettoniche
- elevatori per scale e piattaforme elevabili
- attrezzature per il mantenimento della posizione seduta, sdraiata ed eretta nonché superfici di lavoro adatte alla disabilità
- sedie a rotelle con/senza motore elettrico, montascale, rampe
- ausili per la deambulazione (deambulatori e sostegni ambulatori)
- ausili per stabilire contatti con l'ambiente (apparecchi di comunicazione, volta pagine)

Casse di compensazione e Pro Senectute

Fornitura e rimborso delle spese per mezzi ausiliari secondo l'elenco «Mezzi ausiliari dell'AVS» (www.ahv-iv.ch/p/3.02.i). Contributi da parte dell'AVS (75 %) alle spese per mezzi ausiliari, tra cui: protesi, occhiali-lente, sedie a rotelle senza motore.

Prestazioni complementari (AVS e AI)

Diritto a determinati mezzi e attrezzi ausiliari (apparecchi di trattamento e di cura). Rimborso delle spese di malattia e di invalidità, ad es. spese per mezzi ausiliari, se non coperti da assicurazione. (www.ahv-iv.ch/p/5.01.i)

Caritas, Croce Rossa, associazioni e fondazioni come Parahelp, Lega contro il cancro, SLA, Lega polmonare, Società svizzera sclerosi multipla, Fondazione svizzera per paraplegici, Fondazione Cerebral, Pro Senectute, Pro Infirmis, ecc.

Contributi complementari o prestito di mezzi e attrezzi ausiliari.