



Le zecche prediligono le parti del corpo calde e ben irrorate dal sangue. Ecco cosa potete fare per rovinare l'appetito a queste bestioline voraci:

- Durante un'escursione indossate indumenti chiusi e applicate un prodotto repellente.
- Al ritorno da un'escursione effettuate un'attenta ispezione visiva di tutto il corpo.
- Rimuovete la zecca il prima possibile (con una pinza specifica, una pinzetta o in caso di emergenza con le unghie delle dita) e disinfettate subito la cute.
Annotate la data della rimozione per poter dare informazioni precise in caso di complicanze.
- In caso di arrossamento della pelle rivolgetevi a un medico.
- I morsi delle zecche possono provocare la meningoencefalite primaverile-estiva (FSME).

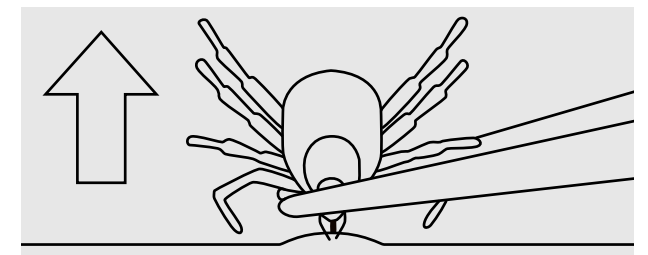
Maggiori informazioni: suva.ch/zecche

Quali sono i punti del corpo preferiti dalle zecche?

Le zecche attendono le loro vittime ai margini di boschi e sentieri, prediligendo i cespugli, le sterpaglie e il sottobosco. Non solo: si possono arrampicare sulle piante fino a 1,5 m dal suolo. Noi consigliamo di indossare sempre indumenti chiari, ben aderenti e che coprono ogni parte del corpo e di applicare sulle parti scoperte uno spray repellente. L'Ufficio federale della sanità pubblica raccomanda inoltre la vaccinazione in vista della primavera-estate, da effettuarsi presso il medico di famiglia o la farmacia.

Sono stato morso: cosa faccio?

Per prima cosa bisogna afferrare la zecca il più possibile vicino alla pelle con una pinzetta appuntita o con le speciali pinze per zecche (in caso di emergenza anche con le unghie delle dita) e tirarla verso l'alto; poi occorre disinfettare la cute. In caso di arrossamento o sintomi vari è bene rivolgersi a un medico. Se si ha il sospetto di avere altre zecche addosso, esaminare accuratamente il corpo e i vestiti.



Puntura di zecca: chi paga?

Paga l'assicurazione infortuni. La puntura di zecca è considerato un «influsso dannoso, improvviso e involontario, apportato al corpo umano» e quindi è equiparata a un infortunio (lesione cutanea con rischio di infezione). La consultazione medica serve per il rimborso delle spese mediche e sanitarie causate dalla puntura.