



Vie di fuga

Lista di controllo

Nella vostra azienda è stato predisposto un piano per garantire una rapida e sicura evacuazione del personale?

Un incendio o un evento indesiderato possono mettere in pericolo la vita delle persone presenti.

Ecco i pericoli principali:

- incendio, fumo, gas, allagamento
- vie di fuga e uscite bloccate
- perdita dell'orientamento nel buio

Con la presente lista di controllo potete individuare meglio queste fonti di pericolo.

1. Compilate la lista di controllo.

Se rispondete a una domanda con «no» o «in parte», occorre adottare una contromisura che poi annoterete sull'ultima pagina. Tralasciate le domande che non interessano la vostra azienda.

2. Apportate i necessari miglioramenti.

Disposizione delle vie di fuga

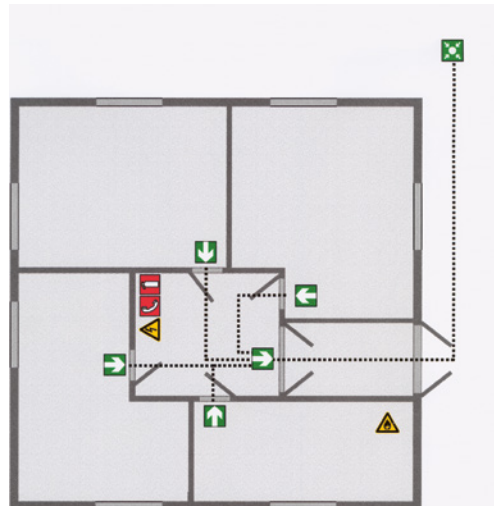
- 1 Il **piano delle vie di fuga** è stato verificato e approvato dalle autorità cantonali competenti (polizia del fuoco, ispettorato del lavoro)? ☐ sì ☐ no

Le vie di fuga rientrano nel campo delle materie disciplinate dall'art. 8 dell'Ordinanza 4 concernente la legge sul lavoro.

- 2 Le attuali **vie di fuga** corrispondono al piano che è stato approvato? ☐ sì ☐ no

- 3 Quando sono stati **riorganizzati o ristrutturati** i locali dell'azienda, sono state consultate le autorità competenti? ☐ sì ☐ no

- 4 L'attuale piano delle vie di fuga è stato **messo per iscritto** (ad es. piani di evacuazione per ogni piano)? ☐ sì ☐ no



1 Schema di evacuazione relativo al piano di un edificio con indicazione delle vie di fuga e del materiale di salvataggio.

Condizioni delle vie di fuga

- 5 I **piani di evacuazione** sono esposti in maniera ben visibile nei punti strategici dell'edificio? (Fig. 1) ☐ sì ☐ no

- 6 Le vie di fuga sono **chiaramente riconoscibili** e segnalate correttamente? (Figg. 2-4) ☐ sì ☐ in parte ☐ no

- 7 Le vie di fuga (corridoi e porte) sono **percorribili senza impedimenti** e libere da ostacoli? ☐ sì ☐ in parte ☐ no
La larghezza delle vie di fuga all'interno dell'edificio deve essere come minimo di 1,2m.

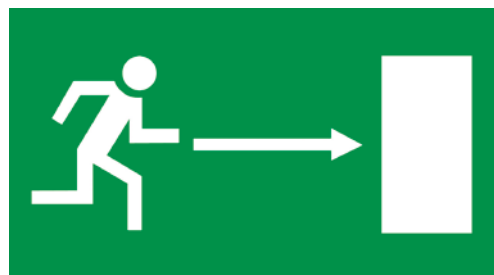
- 8 Le vie di fuga possono essere utilizzate **senza correre alcun pericolo**? ☐ sì ☐ in parte ☐ no
Vedi lista di controllo «Vie di circolazione pedonale», www.suva.ch/67001.i

- 9 L'apertura delle **porte** nelle vie di fuga è sempre possibile nella direzione di esodo senza l'uso di una chiave? (Fig. 3) ☐ sì ☐ in parte ☐ no

- 10 Le persone che si trovano **al piano interrato o ai piani superiori** dell'edificio hanno la possibilità di mettersi in salvo in caso di incendio? ☐ sì ☐ in parte ☐ no

- 11 Le vie di fuga sono sufficientemente **illuminate**? ☐ sì ☐ no

- 12 In caso di **black-out** le vie di fuga sono facilmente individuabili? ☐ sì ☐ no
• Segnaletica fotoluminescente (figg. 4 e 5)
• Se necessario, illuminazione di emergenza (fig. 6)



2 Segnaletica di sicurezza per vie di fuga



3 Via di fuga delimitata da una porta apribile nel senso dell'esodo

13 La segnaletica utilizzata (strisce luminescenti, illuminazione di emergenza) è **funzionante** e in buone condizioni?

☐ sì
☐ no

14 All'esterno degli **ascensori** sono esposte dappertutto le istruzioni di sicurezza in caso d'incendio?

☐ sì
☐ no

Organizzazione, formazione e comportamento

15 L'uso delle vie di fuga è parte integrante del **piano di formazione**?

Vedi lista di controllo Suva «Piano di emergenza per posti di lavoro fissi», www.suva.ch/67062.i

☐ sì
☐ in parte
☐ no

16 I **lavoratori temporanei** e il **personale delle ditte esterne** impiegati nella vostra azienda sono stati informati sulle procedure di evacuazione?

☐ sì
☐ in parte
☐ no

17 Nella vostra azienda è stata designata una **persona incaricata** di controllare periodicamente le vie di fuga e i dispositivi di sicurezza (illuminazione, porte nelle vie di fuga, porte tagliafuoco)?

☐ sì
☐ no

18 Le **istruzioni** impartite e i **controlli** effettuati vengono messi per iscritto?

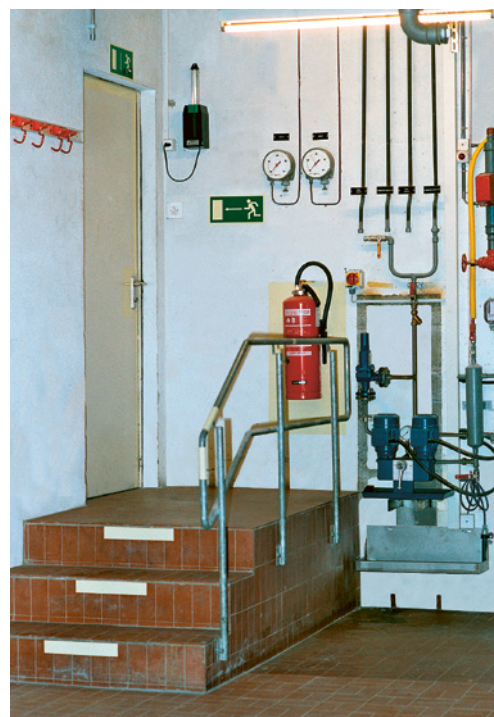
☐ sì
☐ in parte
☐ no

19 Il superiore verifica che le **regole di sicurezza** siano rispettate e interviene in caso di comportamento errato?

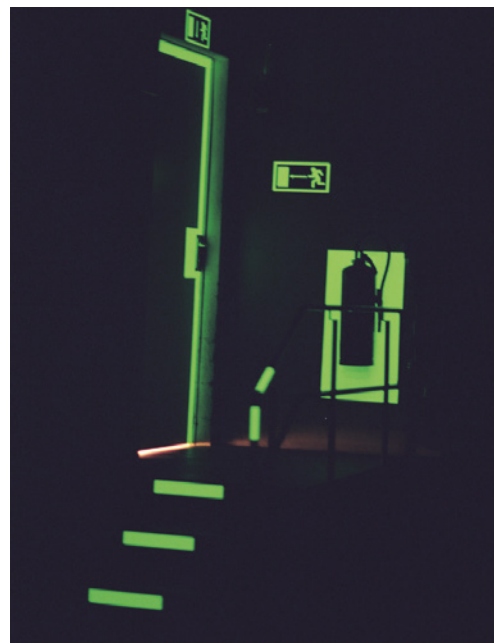
Il superiore deve verificare soprattutto che:

- i passaggi e le vie di fuga siano sgombri da ostacoli o da materiali accatastati;
- le uscite di emergenza non siano bloccate.

☐ sì
☐ no



4 Via di fuga segnalata da strisce luminescenti (luce diurna)



5 Via di fuga segnalata da strisce luminescenti (in condizioni di oscurità)

Materiale di approfondimento

- Guida alla sicurezza sul lavoro (CFSL), articoli 20 e 35 OPI, www.guida.cfsi.ch
- Legge sul lavoro, Ordinanza 4, art. 8 (vie d'evacuazione)
- Indicazioni relative all'Ordinanza 4 concernente la legge sul lavoro, capitolo 2, art. 8, www.seco-admin.ch (scrivere «indicazioni ordinanza 4» nel campo di ricerca)
- Indicazioni relative all'Ordinanza 3 concernente la legge sul lavoro, art. 15 «Illuminazione», www.seco-admin.ch (scrivere «indicazioni ordinanza 3» nel campo di ricerca)

È possibile che nella vostra azienda si debba tener conto di ulteriori aspetti in materia di sicurezza. In tal caso, occorre adottare i necessari provvedimenti e annotarli sull'ultima pagina.



6 Esempio di illuminazione di emergenza

[illegible]

Data del prossimo controllo:

(Raccomandazione: ogni 6 mesi)

Codice: 67157.i

Per informazioni: tel. 058 411 12 12, servizio.clienti@suva.ch
Download e ordinazioni: www.suva.ch/67157.i

Suva, casella postale, 6002 Lucerna



Schweizerische Eidgenossenschaft
Confédération suisse
Confederazione Svizzera
Confederaziun svizra

Finanziato dalla CFSL
www.cfsl.ch