



# Contrôles internes de sécurité

Améliorer efficacement la sécurité au travail

**Les contrôles internes de sécurité mettent l'accent sur le comportement individuel. Vos observations et les entretiens que vous menez avec vos collaborateurs vous permettent de repérer des lacunes concernant la sécurité et l'organisation du travail. Vous encouragez des comportements positifs et créez des conditions de travail plus sûres. Avec cette approche, vos efforts sont durables et efficaces. Dans ce feuillet d'information, vous découvrirez la meilleure façon de procéder.**

# Dépister les problèmes de sécurité

Les contrôles de sécurité effectués pendant le travail et les entretiens avec vos collaborateurs visent à:

- repérer des dangers ainsi que des actions et des conditions non conformes aux règles de sécurité, avant que l'accident n'arrive
- rechercher ensemble des mesures appropriées pour promouvoir un comportement sûr et créer des conditions conformes aux règles de sécurité
- contrôler la mise en œuvre des mesures décidées ensemble (contrôles complémentaires)

**Le respect des règles de sécurité permet de réduire les accidents et de renforcer la réussite économique de l'entreprise.**

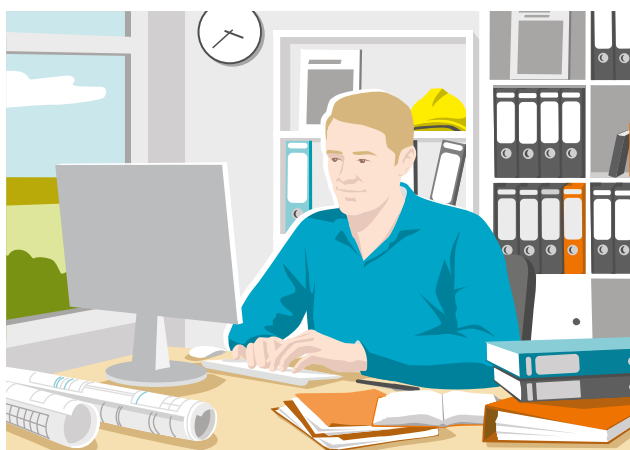
Dans les contrôles de sécurité, les cadres jouent un rôle clé. La personne préposée à la sécurité ou le supérieur direct effectue le contrôle de sécurité avec les collaborateurs concernés.

Indépendamment de ce contrôle, les supérieurs directs doivent continuellement garder un œil sur la sécurité et le comportement de leurs collaborateurs.

**Des règles et des valeurs communes définissent plus que des simples normes de comportement. Elles donnent une orientation, créent des liens entre les collaborateurs et favorisent leur mise en œuvre au quotidien.**

# Procéder de manière systématique

## 1. Planifiez et préparez vos contrôles de sécurité



Prévoyez suffisamment de temps pour les contrôles de sécurité. Un contrôle bien préparé dure env. 15 à 30 min. Effectuez régulièrement vos contrôles de sécurité en les intégrant dans votre planning général, par exemple une à deux fois par mois.

Avec les autres cadres, réfléchissez aux points particuliers sur lesquels les contrôles de sécurité devront porter. Répertoriez ces points dans une liste de contrôle. Fixez des objectifs prioritaires clairement délimités. À moyen terme, vous couvrirez progressivement l'intégralité de votre domaine de responsabilité.

Le modèle présenté en page 7 constitue un exemple qui pourra vous guider dans l'élaboration de votre propre liste de contrôle.

## 2. Impliquez vos collaborateurs

Informez vos collaborateurs que vous effectuerez des contrôles de sécurité, annoncés ou non. Expliquez les raisons de votre démarche. Ces contrôles visent à protéger la santé et renforcer la culture de la sécurité. Ils permettent d'éviter des accidents, des absences et des dommages matériels.

Expliquez aussi vos objectifs prioritaires et comment vous procéderez. Convenez avec vos collaborateurs que les contrôles de sécurité seront orientés avant tout sur la protection de la santé, la sécurité au travail et le respect des règles de sécurité dans les comportements individuels.

## 3. Observez vos collaborateurs au travail

Concentrez-vous sur le comportement de vos collaborateurs. Observez ce qui se passe quand vous arrivez aux différents postes de travail.

Assurez-vous que les équipements de travail, tels que les machines, les installations, les outils et les produits chimiques, sont utilisés en toute sécurité.

### Points à contrôler en particulier

- Ordre et propreté du poste de travail
- Respect des valeurs et des règles de sécurité définies ensemble, par exemple consignes de travail, instructions et autres
- Respect des consignes d'utilisation, matériel complet et état des équipements de protection individuelle
- État et respect des consignes d'utilisation des équipements de travail
- Emplacement du poste et contraintes corporelles

Les cadres déterminent le niveau de sécurité exigé dans l'entreprise. Donnez l'exemple et montrez ce que vous attendez de vos collaborateurs.

## 4. Parlez avec vos collaborateurs

- **Louez les comportements ainsi que les situations conformes aux règles de sécurité.** Vous offrirez à vos collaborateurs une expérience valorisante qui renforcera leur attitude positive face à la sécurité.
- **Abordez immédiatement les situations à risque et les comportements non conformes aux règles de sécurité.** Ne rien dire signifie approuver! Pour garantir la sécurité au travail, il est important de savoir clarifier les choses.

- **Interrogez les personnes qui n'observent pas les règles et les valeurs de l'entreprise.** Cela vous permettra de mieux comprendre les causes et les motifs de leurs comportements. N'interprétez pas trop hâtivement un comportement dangereux comme un signe de paresse, car il peut être dû à des conditions de travail non conformes. Bien souvent, la discussion est la clé qui ouvre la porte à la culture de la sécurité.
- **Discutez ensemble des possibilités d'améliorer la sécurité au travail.** Définissez les exigences de sécurité importantes pour le travail avec l'aide de vos collaborateurs, puis déterminez les règles, les valeurs et les prescriptions de sécurité à respecter. Les personnes impliquées dans les choix et qui se sentent prises au sérieux dans leurs compétences professionnelles s'engagent davantage. Vous contribuez ainsi activement au développement d'une véritable culture de la sécurité.

## 5. Consignez les résultats

Consignez vos observations, vos constatations et les décisions prises avec vos collaborateurs sous une forme appropriée. Vous en trouverez un exemple en page 7.

Cette documentation vous permet de:

- présenter régulièrement vos résultats dans les réunions
- planifier et ordonner des mesures
- préparer un contrôle complémentaire
- repérer d'éventuels déficits d'instruction ou de formation



## 6. Effectuez des contrôles complémentaires

Procédez personnellement aux contrôles complémentaires nécessaires pour exercer une pression positive sur vos collaborateurs et leur montrer que la sécurité au travail est un sujet qui vous tient vraiment à cœur.

Discutez de chaque contrôle de sécurité avec vos collaborateurs. Une communication ouverte et active est la clé de voûte d'une culture de prévention réussie. Encouragez le dialogue et l'échange d'informations.

Veillez également à ce que vos collaborateurs puissent régulièrement approfondir leurs compétences et connaissances en sécurité/santé au travail afin qu'ils puissent réagir ou intervenir à un stade précoce en cas de danger.



Contrôle de sécurité n°

Date:

Heure:

Poste de travail, lieu:

Collaborateur:

Remarques:

**Points observés**

**Constatations**

**Mesures**  
(quoi, qui, quand)

**Contrôle complémentaire**  
(qui, quand, en ordre/-)

**Ordre, propreté**

- Le poste de travail est-il en ordre?
- Le poste de travail est-il propre?

**Règles de sécurité**

- Les valeurs et règles de sécurité sont-elles respectées?

**Équipements de protection individuelle (EPI)**

- Les EPI sont-ils complets?
- Sont-ils en bon état?
- Sont-ils correctement utilisés?

**Emplacement, posture**

- La personne se tient-elle à un emplacement sûr?
- Adopte-t-elle une position sûre?
- Sa posture est-elle correcte sur le plan ergonomique?

**Équipements de travail (machines, installations, outils, produits chimiques)**

- Les équipements de travail sont-ils correctement utilisés?
- Les méthodes expliquées dans les instructions sont-elles respectées?
- Les équipements de travail sont-ils en parfait état?
- Tous les équipements de travail requis sont-ils disponibles au poste de travail?

**Conditions de travail**

- Le poste de travail est-il suffisamment éclairé?
- Le climat des locaux est-il conforme aux exigences de sécurité/santé au travail (p.ex. chaleur, froid, courants d'air, etc.)?
- Les mesures de protection contre le bruit sont-elles suffisantes et adaptées aux besoins des utilisateurs?

Tableau 1 Exemple de liste de contrôle

## Le modèle Suva Les quatre piliers



La Suva est mieux qu'une assurance: elle regroupe la prévention, l'assurance et la réadaptation.



Les excédents de recettes de la Suva sont restitués aux assurés sous la forme de primes plus basses.



La Suva est gérée par les partenaires sociaux. La composition équilibrée du Conseil de la Suva, constitué de représentants des employeurs, des travailleurs et de la Confédération, permet des solutions consensuelles et pragmatiques.



La Suva est financièrement autonome et ne perçoit aucune subvention de l'État.

### Suva

Case postale, 6002 Lucerne

### Renseignements

Secteur industrie, arts et métiers

Tél. 058 411 12 12

[service.clientele@suva.ch](mailto:service.clientele@suva.ch)

### Téléchargement

[www.suva.ch/66087.f](http://www.suva.ch/66087.f)

### Titre

Contrôles internes de sécurité

Reproduction autorisée, sauf à des fins commerciales, avec mention de la source.

1<sup>re</sup> édition: janvier 2000

Édition revue et corrigée: mai 2026

### Référence

66087.f (uniquement au format PDF)

