

## Scale fisse a pioli in pozzi (scale per pozzetti di ispezione)

Scheda tematica per la realizzazione secondo la norma SN EN 14396

### Punti essenziali

- Le scale fisse a pioli **sono ammesse soltanto se vengono utilizzate raramente** (circa una volta al mese).
- Su queste scale non è possibile trasportare materiale ingombrante o pesante. A tale scopo è necessario utilizzare un apparecchio di sollevamento idoneo, poiché **chi utilizza le scale deve potersi tenere saldamente con entrambe le mani**.
- Il montaggio, il controllo e la manutenzione delle scale a pioli devono essere eseguiti secondo le indicazioni del fabbricante.
- I punti di accesso ai pozzi devono essere messi in sicurezza in modo tale da evitare che qualcuno possa cadervi accidentalmente.
- Prima di entrare in un pozzo, tutte le persone interessate devono sapere come si svolgono eventuali procedure di salvataggio. Il soccorso deve essere garantito in qualsiasi momento.

### Requisiti generali per la realizzazione

- Le scale fisse a pioli e i loro componenti (soprattutto tasselli ed elementi di fissaggio) devono essere realizzati in materiale resistente ai fattori ambientali del posto, ad esempio in acciaio inossidabile per ambienti altamente corrosivi.
- Le superfici piane dei pioli devono essere antiscivolo.
- Le scale fisse per pozzetti devono essere dotate di ausili di accesso. Questi devono avere un'altezza di almeno 100 cm (almeno 60 cm per le scale costruite prima del 2005).

### Quando sono obbligatorie le scale per pozzetti?

- I pozzi devono disporre di una scala fissa se sono più profondi di 100 cm e devono essere accessibili (secondo OLCostr art. 15). In caso di profondità compresa tra 50 e 100 cm è necessario disporre almeno di un ausilio di accesso temporaneo.
- Se nei pozzi più profondi di 100 cm manca una scala fissa, è necessario installarne una o garantire in altro modo un accesso sicuro, ad esempio tramite una scala portatile.
- In caso di utilizzo frequente, occorre equipaggiare i pozzi di grandi dimensioni con una rampa di scale a gradini.

**Le scale per pozzetti nuove devono soddisfare i requisiti dell'Ordinanza sui prodotti da costruzione (OProdC) e almeno quelli della norma SN EN 14396.**



1 Accesso sicuro a una scala per pozzetti con ausilio di accesso

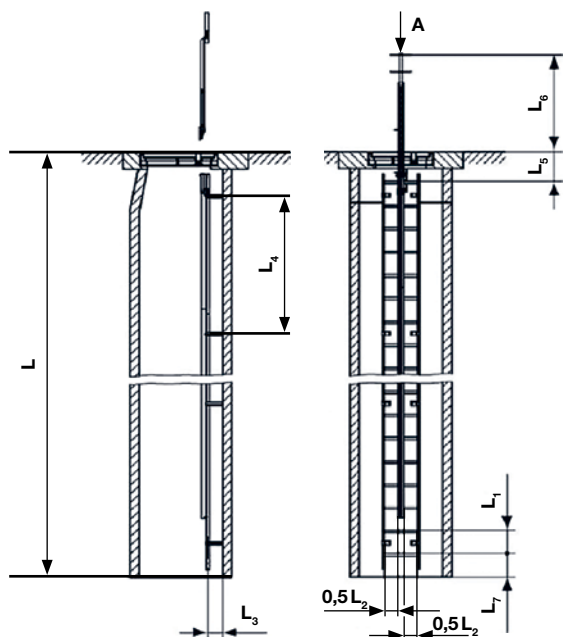
### Dispositivi di protezione anticaduta

- A partire da un'altezza di 10 m, le scale per pozzetti devono disporre di un pianerottolo di riposo o di passaggio. Se lo spazio non dovesse essere sufficiente, è necessario installare almeno una pedana di riposo mobile (ad es. gradino ribaltabile).
- A partire da un'altezza di caduta di 5 m (la Suva raccomanda tuttavia da 3 m), sulla scala per pozzetti deve essere presente un dispositivo di protezione anticaduta. Nei pozzi è preferibile utilizzare un dispositivo anticaduta di tipo guidato che possa essere utilizzato in sicurezza con i DPI anticaduta. Le gabbie di protezione dorsale potrebbero rendere più difficile un eventuale soccorso.
- Le pareti stesse del pozzo possono offrire lo stesso livello di protezione di una protezione dorsale.

## Marcatura, istruzioni, conformità

- Le scale per pozzetti devono presentare una marcatura sempre ben leggibile che riporti le seguenti informazioni importanti: nome o marcatura del fabbricante, anno di costruzione, tipo, distanza massima tra i punti di ancoraggio.
- Le scale per pozzetti con dispositivo anticaduta di tipo guidato devono presentare una marcatura conforme alle direttive della norma SN EN 365.
- Il fabbricante deve mettere a disposizione le istruzioni per il montaggio e l'uso.
- Occorre verificare i singoli componenti della scala per pozzetti secondo le direttive della norma SN EN 14396.
- Il fabbricante/responsabile dell'immissione in commercio deve inoltre rilasciare una dichiarazione di conformità alla norma SN EN 14396 o una dichiarazione in cui si attesta che la scala rispetti lo stesso livello di sicurezza.

## Dimensioni



2 Scala per pozzetti con dispositivo anticaduta di tipo guidato, corrimani laterali e ausilio di accesso (foto: SN EN 14396)

### Prescrizioni e norme

**Ordinanza sulla prevenzione degli infortuni e delle malattie professionali (OPI):** artt. 18, 19, 27

**Ordinanza sui lavori di costruzione (OLCostr):** art. 15

**Ordinanza 4 concernente la legge sul lavoro (OLL 4):** art. 11

**SN EN 14396:** Gradini fissi per pozzetti di ispezione

**SN EN 353-1:** Dispositivi individuali per la protezione contro le cadute dall'alto – Dispositivi anticaduta di tipo guidato comprendenti una linea di ancoraggio rigida

**SN EN 353-2:** Dispositivi di protezione individuale contro le cadute dall'alto – Dispositivi anticaduta di tipo guidato comprendenti una linea di ancoraggio flessibile

**SN EN 365:** Dispositivi di protezione individuale contro le cadute dall'alto – Requisiti generali per le istruzioni per l'uso, la manutenzione ecc.

## Discesa in pozzi con scale fisse a pioli

Nei pozzi è possibile che ci sia un'atmosfera tossica, asfissiante o esplosiva. Per questo motivo, prima di scendere in un pozzo, è assolutamente necessario adottare le misure di protezione descritte nell'opuscolo «Sicurezza nei lavori all'interno di pozzi, fosse e canalizzazioni», [www.suva.ch/44062.i](http://www.suva.ch/44062.i).

Chi utilizza dei dispositivi anticaduta di tipo guidato necessita di una formazione sull'uso dei DPI anticaduta. Maggiori informazioni sono disponibili alla pagina [www.suva.ch/dpi-anticaduta](http://www.suva.ch/dpi-anticaduta). Inoltre, deve essere garantito un soccorso sicuro in qualsiasi momento.

L	Altezza massima di salita
L <sub>1</sub>	Distanza tra gli spigoli superiori di pioli adiacenti
L <sub>2</sub>	Larghezza dei pioli
L <sub>3</sub>	Distanza minima dei pioli dalla parete in ogni punto
L <sub>4</sub>	Distanza massima tra due elementi di fissaggio
L <sub>5</sub>	Distanza tra la quota del terreno e lo spigolo superiore del piolo più alto
L <sub>6</sub>	Altezza dell'ausilio di accesso
L <sub>7</sub>	Distanza tra il fondo del pozzo e lo spigolo superiore del piolo più basso

Misure	L1	L2	L3	L4	L5	L6	L7
min.	250	300	150		250	1000	≤L <sub>1</sub>
max.	300			3000	300		

(valori in mm)



### Per saperne di più

- Sicurezza nei lavori all'interno di pozzi, fosse e canalizzazioni: [www.suva.ch/44062.i](http://www.suva.ch/44062.i)
- Pozzi, fosse e canalizzazioni, pieghevole: [www.suva.ch/84007.i](http://www.suva.ch/84007.i)
- Scale fisse a pioli, lista di controllo: [www.suva.ch/67055.i](http://www.suva.ch/67055.i)
- Scale fisse a pioli su edifici, scheda tematica: [www.suva.ch/33103.i](http://www.suva.ch/33103.i)
- Scale fisse a pioli su impianti industriali, scheda tematica: [www.suva.ch/33104.i](http://www.suva.ch/33104.i)

Suva, Settore costruzioni, tel. 058 411 12 12, [bereich.bau@suva.ch](mailto:bereich.bau@suva.ch)