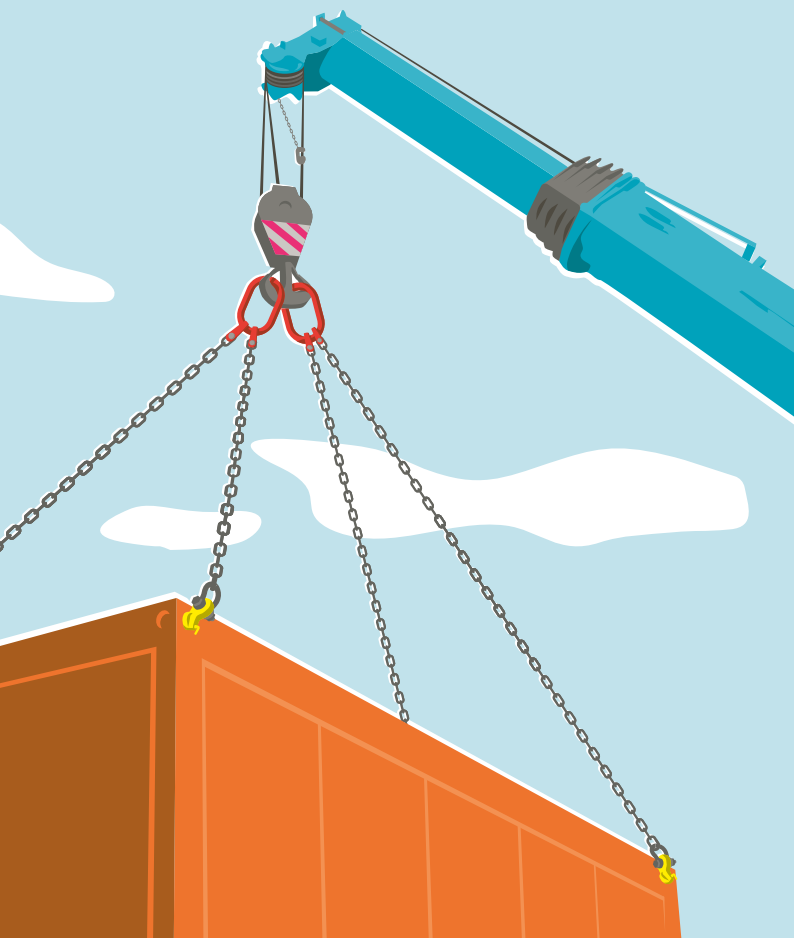


suva



**Dieci regole vitali per
l'imbracatura di carichi**

La vita e la salute hanno la massima priorità

Per noi tutti questo significa:

Rispettiamo le **regole di sicurezza**.

La sicurezza è un lavoro di squadra.

Le **istruzioni** e i **controlli di sicurezza** sono parte integrante del nostro lavoro. In caso di dubbio chiediamo spiegazioni.

Se un pericolo minaccia la nostra vita o la nostra salute, **diciamo STOP!** Sospendiamo i lavori e mettiamo in sicurezza la zona di pericolo.

Eliminiamo subito eventuali **carenze nella sicurezza**. Se questo non è possibile, avvisiamo il superiore e mettiamo in guardia i colleghi. Eliminato il pericolo, proseguiamo con i lavori.

Queste regole sono in linea con i principi della «Carta della sicurezza». In questo documento le associazioni dei datori di lavoro, i progettisti e i sindacati si impegnano affinché sul lavoro si rispettino le regole di sicurezza.

www.charta-sicurezza.ch



STOP IN CASO DI PERICOLO / ELIMINA IL PERICOLO / RIPRENDI IL LAVORO

Non sono solo regole. Sono dieci principi salvavita.

Dieci semplici regole per la nostra incolumità

1 Determinare il peso e il baricentro del carico

2 Utilizzare accessori di imbracatura adeguati

3 Utilizzare accessori di imbracatura sicuri

4 Utilizzare accessori di sollevamento adeguati

5 Utilizzare punti di aggancio adatti

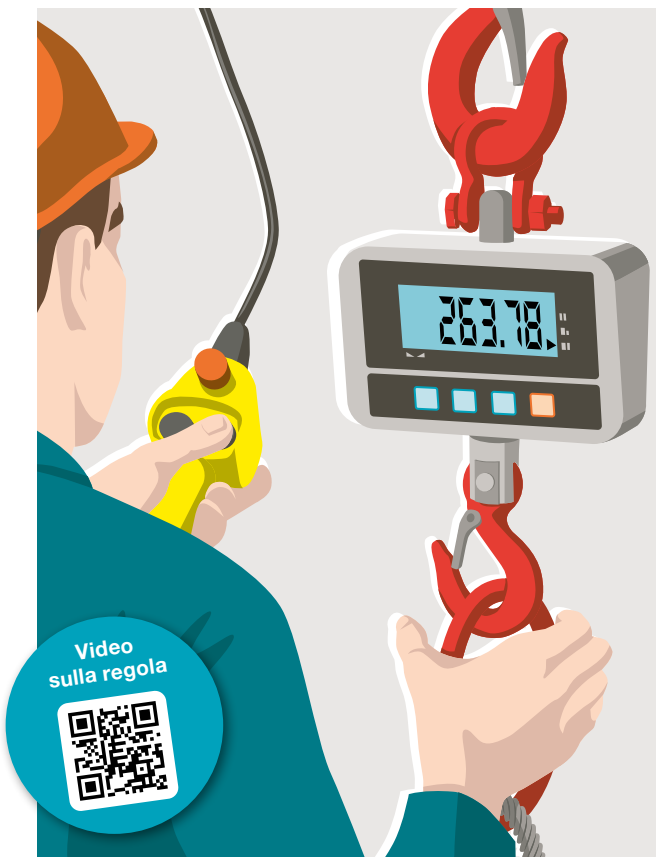
6 Imbracare correttamente il carico

7 Proteggere gli accessori di imbracatura dal danneggiamento

8 Non correre rischi durante il trasporto

9 Comunicare in modo chiaro e comprensibile

10 Utilizzare i dispositivi di protezione individuale



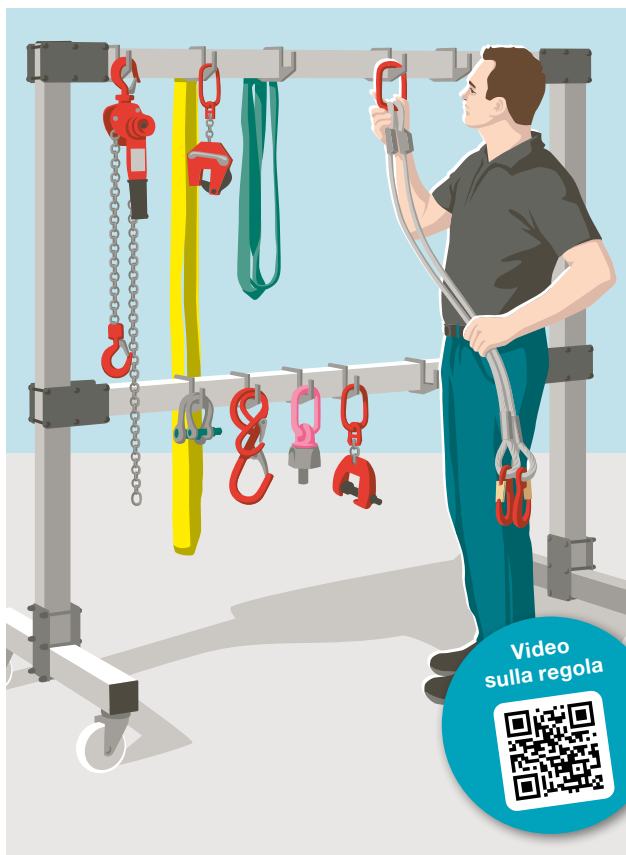
1 Determinare il peso e il baricentro del carico

Lavoratore

Prima di ogni trasporto, determino il peso e il baricentro del carico.

Superiore

Mi assicuro che i lavoratori determinino il peso e il baricentro di ogni carico e metto a disposizione strumenti adeguati per farlo.



2 Utilizzare accessori di imbracatura adeguati

Lavoratore

Utilizzo accessori di imbracatura adeguati.

Superiore

Metto a disposizione solo accessori di imbracatura adeguati.



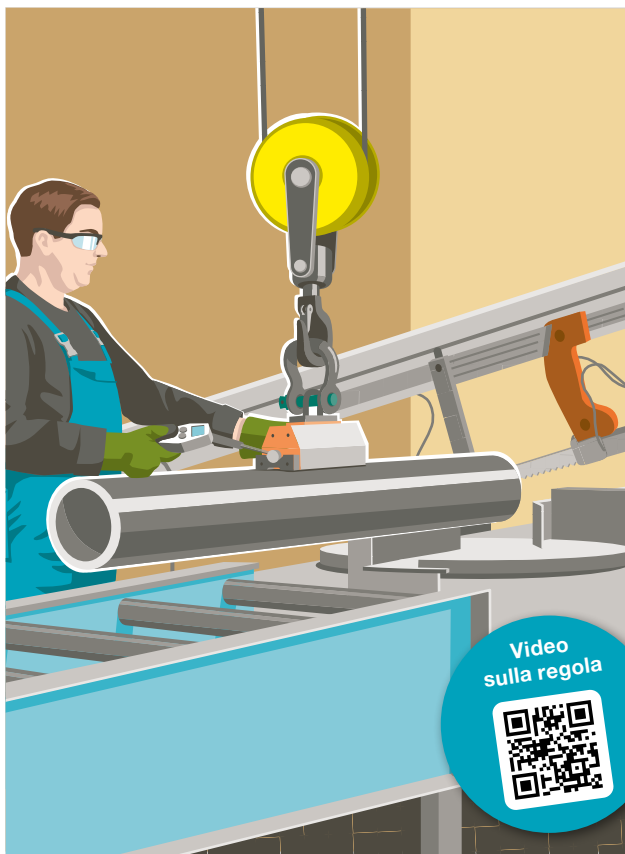
3 Utilizzare accessori di imbracatura sicuri

Lavoratore

Utilizzo solo accessori di imbracatura sicuri e non danneggiati, che controllo sempre prima di ogni impiego.

Superiore

Mi assicuro che i lavoratori utilizzino solo accessori di imbracatura integri e che li controllino sempre prima di ogni impiego.



4 Utilizzare accessori di sollevamento adeguati

Lavoratore

Utilizzo solo accessori di sollevamento adeguati, che ho precedentemente controllato. Li impiego solo in determinate situazioni, conformemente alla loro destinazione d'uso.

Superiore

Metto a disposizione accessori di sollevamento adeguati e controllati. Mi assicuro che siano sottoposti a controlli periodici.



5 Utilizzare punti di aggancio adatti

Lavoratore

Scelgo punti di aggancio adatti e utilizzo gli strumenti per l'imbracatura di carichi in modo corretto.

Superiore

Metto a disposizione strumenti adatti per l'imbracatura di carichi.



6 Imbracare correttamente il carico

Lavoratore

Mi attengo alle indicazioni riportate sugli accessori di imbracatura e li utilizzo in modo corretto.

Superiore

Mi assicuro che gli accessori di imbracatura siano utilizzati in modo corretto.



7 Proteggere gli accessori di imbracatura dal danneggiamento

Lavoratore

Utilizzo gli accessori di imbracatura con attenzione, in modo da non danneggiarli.

Superiore

Mi assicuro che gli accessori di imbracatura siano utilizzati come prescritto.



8 Non correre rischi durante il trasporto

Lavoratore

Durante il trasporto, mi posiziono sempre in un luogo sicuro.

Superiore

Metto a disposizione le attrezzature di lavoro necessarie per un trasporto sicuro.



9 Comunicare in modo chiaro e comprensibile

Lavoratore

Concordo in anticipo i gesti di segnalazione con la persona che guida la gru e uso solo questi.

Superiore

Metto a disposizione dei lavoratori mezzi di comunicazione adeguati.



10 Utilizzare i dispositivi di protezione individuale

Lavoratore

Sul lavoro mi porto i dispositivi di protezione necessari e li utilizzo.

Superiore

Controllo che i lavoratori ricevano i dispositivi di protezione necessari e che li utilizzino. Anche io li uso.

Alle dieci regole vitali per l'imbracatura di carichi è abbinato anche un vademecum, disponibile al seguente indirizzo: www.suva.ch/88801.i.

Suva

Casella postale, 6002 Lucerna

Informazioni

Settore industria e artigianato

Tel. 058 411 12 12

servizio.clienti@suva.ch

Ordinazioni

www.suva.ch/84077.i

Titolo

Dieci regole vitali per l'imbracatura di carichi

Stampato in Svizzera

Riproduzione autorizzata, salvo a fini commerciali, con citazione della fonte.

Prima edizione: settembre 2022

Edizione rivista e aggiornata: luglio 2023

Codice

84077.i



Schweizerische Eidgenossenschaft
Confédération suisse
Confederazione Svizzera
Confederaziun svizra

Finanziato dalla CFSL
www.cfsl.ch