



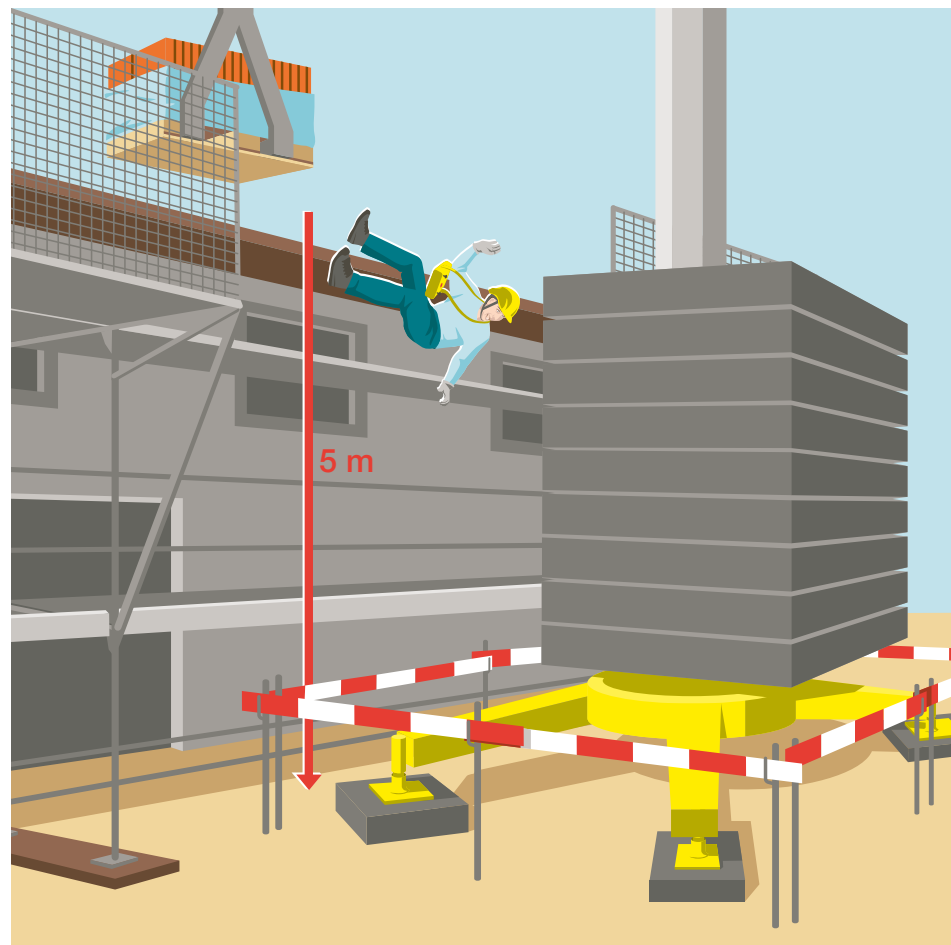
**Cade dal tetto: mancava la protezione laterale**

# Cade dal tetto: mancava la protezione laterale

Severin L. (32)\* sta eseguendo dei lavori sulla copertura di un edificio in costruzione.

All'improvviso perde l'equilibrio e finisce oltre il bordo del tetto, cadendo da un'altezza di 5 m. Nella caduta riporta gravi lesioni.

\* Nomi e dettagli relativi all'infortunio sono stati modificati.  
Tuttavia, ci si ispira a un fatto realmente accaduto.



# La vittima

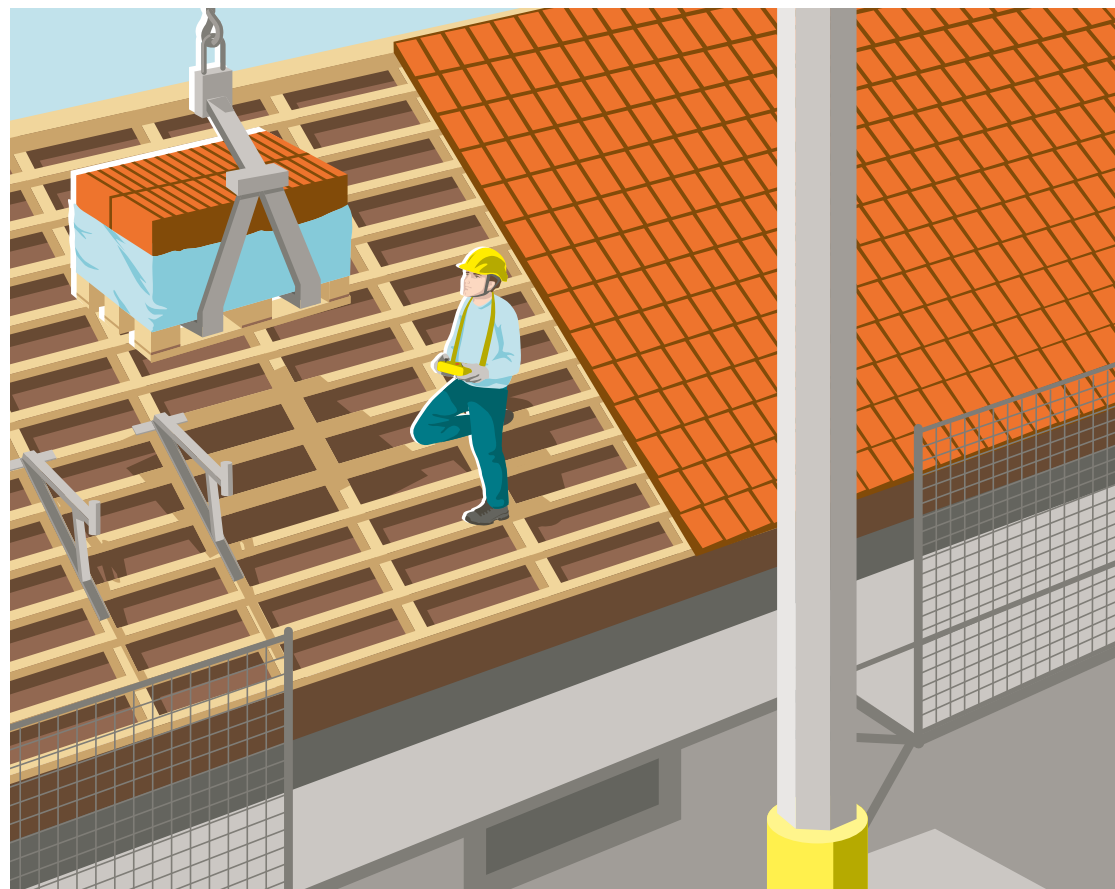


- Severin L., 32 anni
- Sposato
- Calciatore per passione
- Falegname qualificato, lavora da 3 anni nella ditta da copritetto del suo miglior amico

# Antefatto

Severin L. sta lavorando sul tetto spiovente di un edificio in costruzione. Arriva presto sul posto per svolgere dei lavori preliminari.

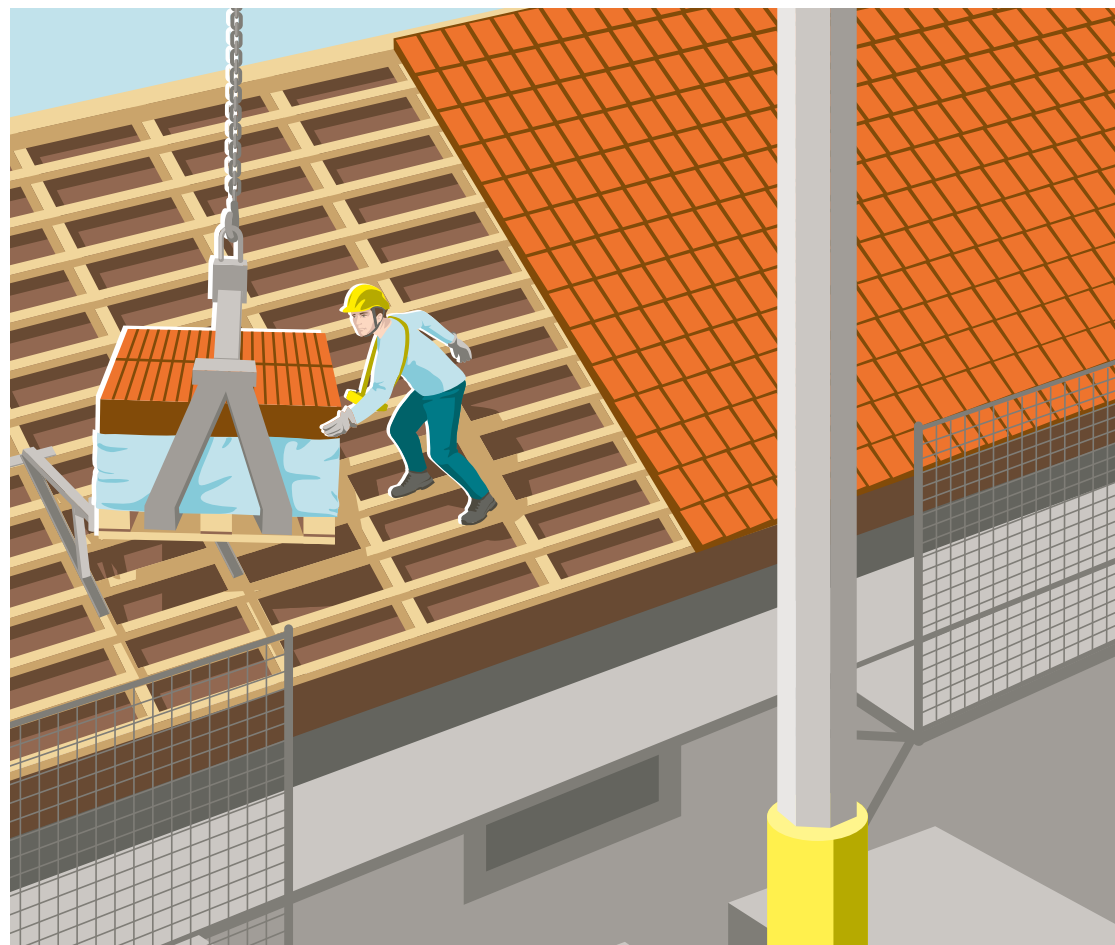
L'intenzione è di sollevare sul tetto una paletta di tegole con una gru.



# Cosa succede?

All'improvviso la paletta si mette a oscillare. Severin cerca di fermarla con la mano libera, ma perde l'equilibrio.

Cade oltre il bordo del tetto e dopo un volo di 5 m finisce a terra privo di sensi.



# Conseguenze

- I soccorritori trasportano in elicottero Severin L. al reparto cure intensive dell'ospedale più vicino.
- Gli vengono riscontrati un trauma cranico e lesioni di media gravità al torace e alla schiena.
- Segue una lunga guarigione.

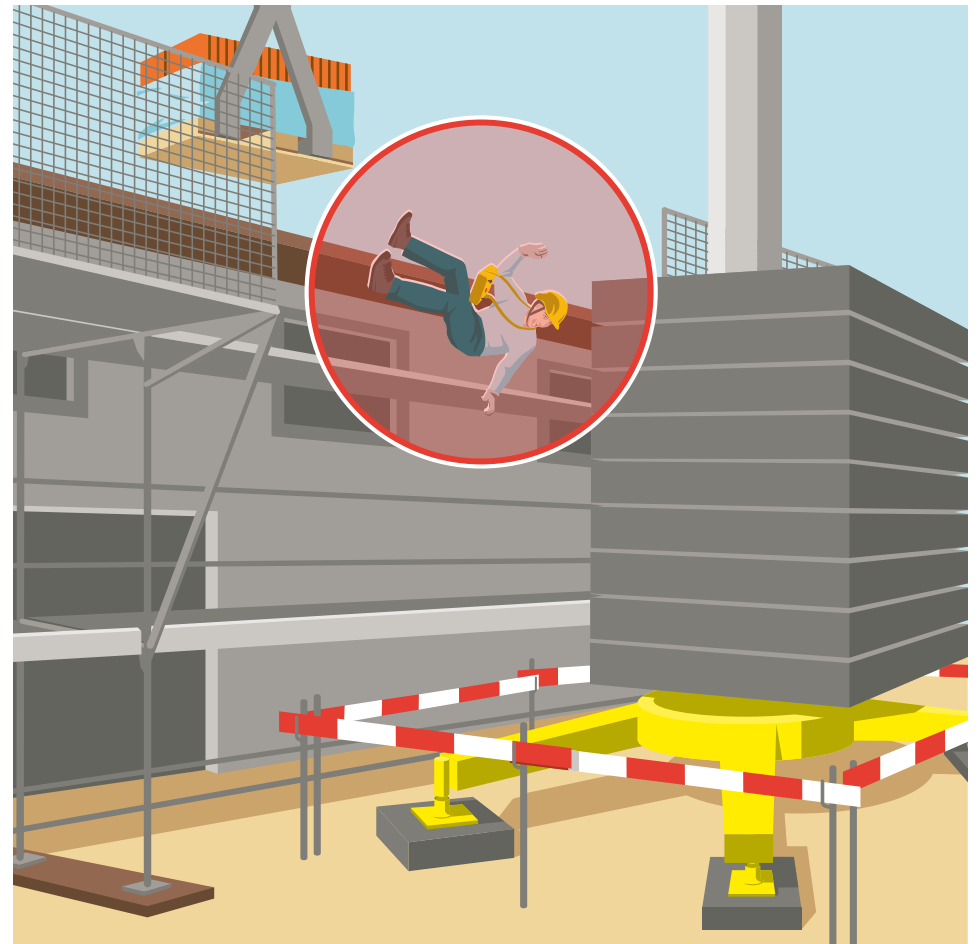
# Indagine sull'infortunio condotta dalla Suva

# Perché è successo?

1. Severin L. sta lavorando sul tetto dove manca in parte la protezione laterale del ponte da lattoniere.

In questo caso tutti gli addetti ai lavori avrebbero dovuto dire STOP.

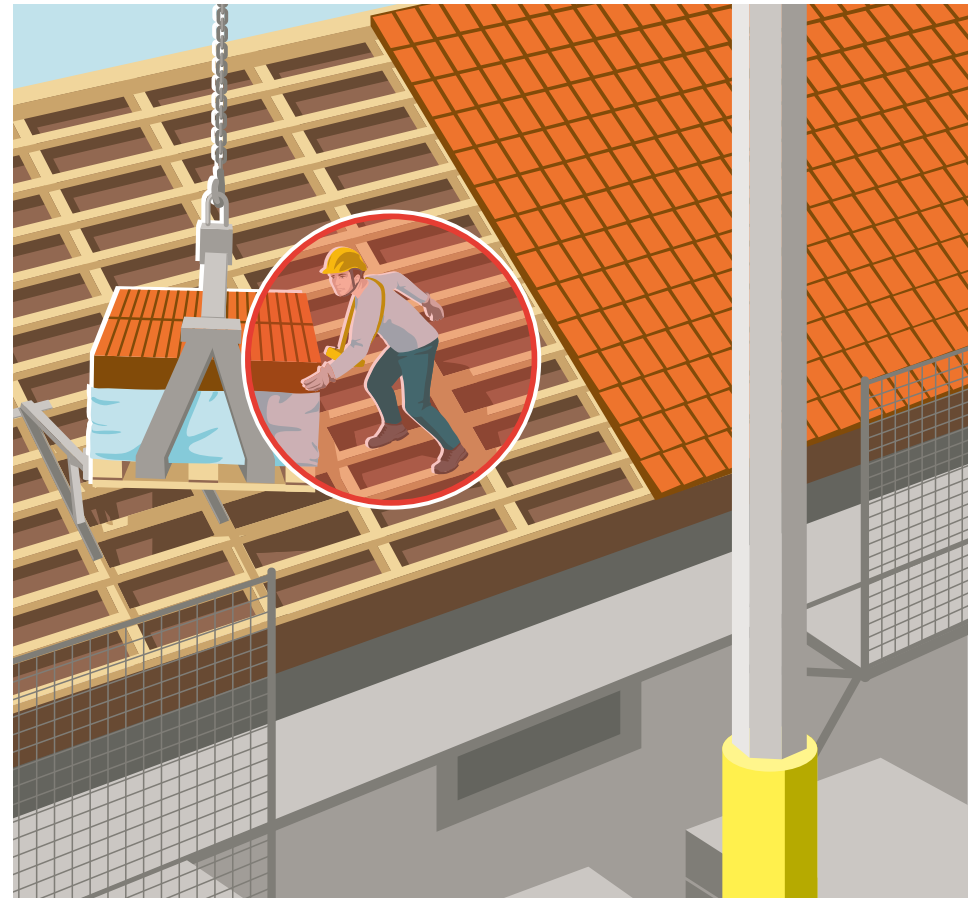
Dalle indagini è emerso che la parete di protezione da copritetto con il ponte da lattoniere era stata rimossa perché la gru a torre a rotazione bassa era troppo vicina al ponteggio.





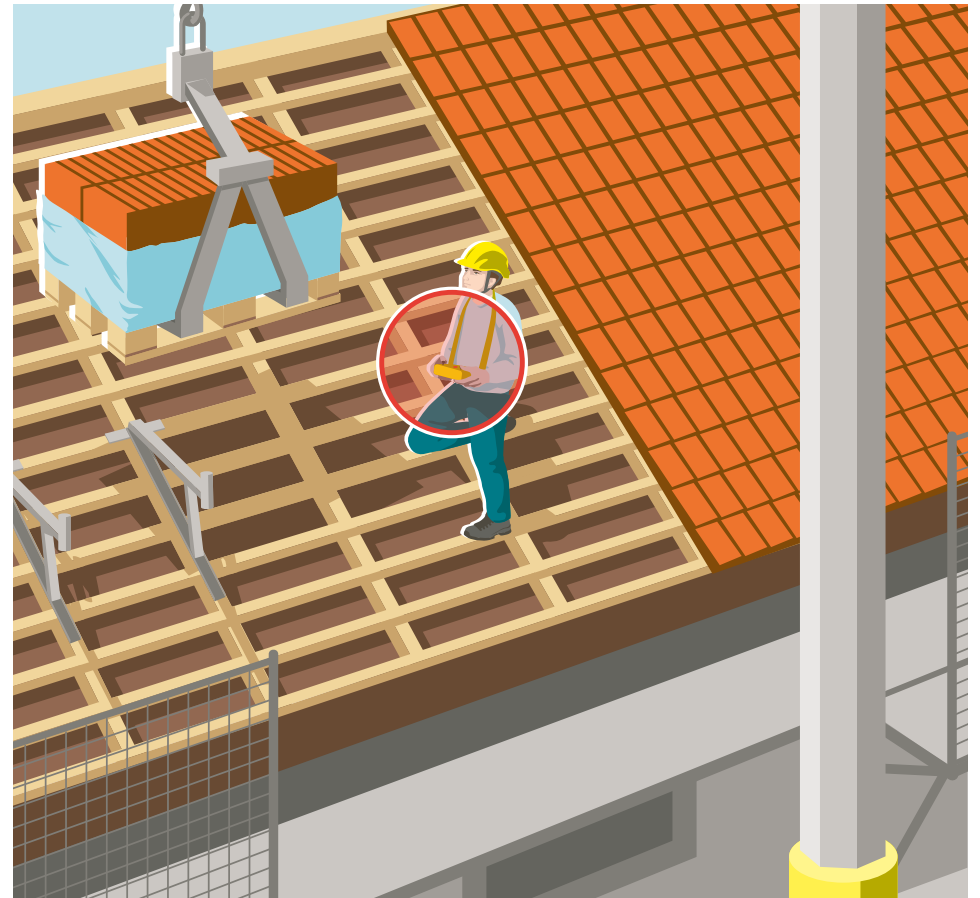
# Perché è successo?

2. Il falegname è in piedi sul tetto spiovente che ha un'inclinazione di 40 gradi. In una mano tiene il telecomando della gru e contemporaneamente tenta di stabilizzare il carico. In quel mentre perde l'equilibrio.



# Perché è successo?

3. Severin L. non è in possesso della patente di gruista, quindi non avrebbe dovuto manovrare la gru.




# Riepilogo cause dell'infornunio

- Severin L. perde l'equilibrio e cade dal tetto.
- La parete di protezione da copritetto è stata in parte rimossa.
- Severin L. manovra la gru pur non possedendo una patente di gruista.

# Regole vitali

# Regole vitali: STOP in caso di pericolo!

**suva**



**Nove regole vitali per chi lavora su tetti e facciate**

Pieghevole per i dipendenti:  
[www.suva.ch/84041.i](http://www.suva.ch/84041.i)

**suva**



**Nove regole vitali per chi lavora su tetti e facciate**

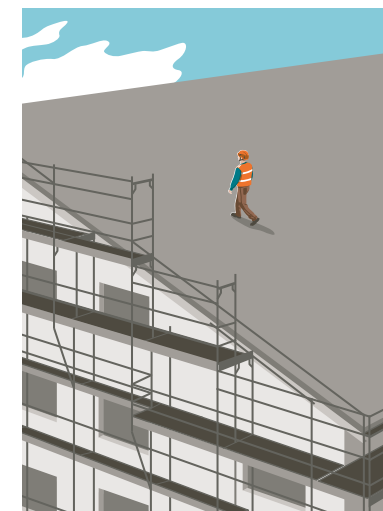
Vademecum

			
<b>Obiettivo:</b> tutti i lavoratori e i rispettivi superiori conoscono le regole vitali e le rispettano sempre	<b>Formatori:</b> capisquadra, cavigli, gruppo, addetti alla sicurezza, persone di contatto per la sicurezza sul lavoro, titolari d'azienda	<b>Durata:</b> circa 10 minuti per ogni regola	<b>Luogo della formazione:</b> posto di lavoro

Vademecum per i superiori:  
[www.suva.ch/88815.i](http://www.suva.ch/88815.i)

# Nove regole vitali per chi lavora su tetti e facciate

1. Realizzare accessi sicuri.
2. Mettere in sicurezza i bordi con rischio di caduta.  
> Regola rilevante nel caso in questione
3. Impedire le cadute verso l'interno dell'edificio.
4. Mettere in sicurezza le aperture nel tetto.
5. Garantire superfici del tetto resistenti alla rottura.
6. Lavorare sulle facciate solo con attrezzature sicure.
7. Ispezionare i ponteggi.
8. Utilizzare correttamente i DPI anticaduta.
9. Proteggersi dalle polveri di amianto.



**2** A partire da un'altezza di 2 m mettiamo in sicurezza le zone con rischio di caduta a bordo tetto

**Lavoratore**

Lavoro sui tetti solo se i bordi sono stati messi in sicurezza.

**Superiore**

Faccio sempre mettere in sicurezza come si deve le zone con rischio di caduta a bordo tetto.

# Appendice

## Informazioni per i relatori

# Informazioni sull'argomento

- «Otto regole vitali per chi lavora nell'edilizia»,  
pieghevole per i dipendenti: [www.suva.ch/84035.i](http://www.suva.ch/84035.i)  
vademecum per i superiori: [www.suva.ch/88811.i](http://www.suva.ch/88811.i)
- «Ponteggi di facciata. Pianificazione della sicurezza»,  
opuscolo: [www.suva.ch/44077.i](http://www.suva.ch/44077.i)
- «Parete di protezione da copritetto dei ponteggi di facciata»,  
scheda tematica: [www.suva.ch/33022.i](http://www.suva.ch/33022.i) (solo download)
- Lavori sui tetti: [www.suva.ch/tetti](http://www.suva.ch/tetti)



# Fondamenti di legge

- Pianificazione dei lavori di costruzione: [art. 3 OLCostr](#)
- Protezione contro le cadute dal bordo del tetto: [art. 41 OLCostr](#)
- Corsia del ponteggio al bordo del tetto (ponte da lattoniere): [art. 58 OLCostr](#)
- Parete di protezione da copritetto: [art. 59 OLCostr](#)
- Personale addetto alla manovra: requisiti: [art. 5 Ordinanza sulle gru](#)
- Sospensione temporanea del lavoro: [art. 4 OPI](#)

# Per saperne di più

Ambiti di prevenzione

Regole vitali

Altri esempi di infortunio

Ribi on tour

**Suva**

**Casella postale, 6002 Lucerna**

**Informazioni: tel. 058 411 12 12**

**Edizione: gennaio 2022**