



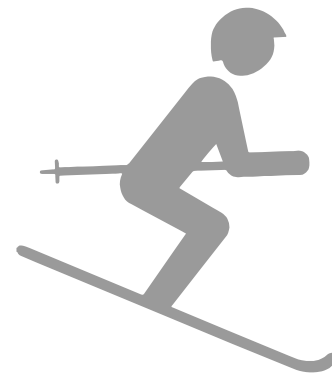
Statistique ANP

suva

Sommaire



Accidents non professionnels



Accidents de sports d'hiver



Accidents de football



Les accidents de vélo



Accidents dus aux chutes



Accidents dans la maison

Répartition des accidents non professionnels par type d'activité



34 %

Sport et jeux



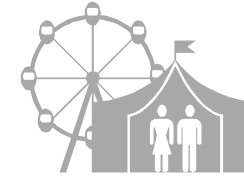
29 %

Séjour dans des maisons



21 %

Randonnée, voyages, sorties



1 %

Rassemblements, fêtes populaires



7 %

Occupation annexe



4 %

Trajet domicile-lieu de travail



3 %

Autres activités



1 %

Disputes

(valeurs arrondies)

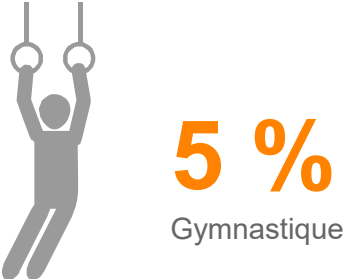
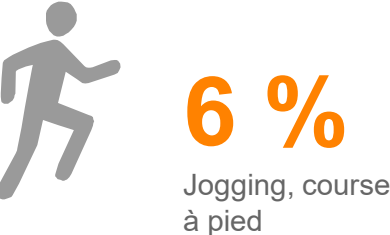
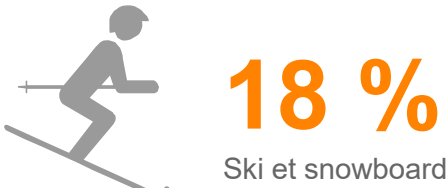
| Nombre de nouveaux cas enregistrés par an | Coûts annuels courants (en mio. CHF) | Coûts par accident (en CHF)* | Part des cas avec jours indemnisés* |
|---|--------------------------------------|------------------------------|-------------------------------------|
| 549 891 | 3250 | 5200 | 38% |

Source: statistique LAA, AANP et AAC, 2018-2022, extrapolation des échantillons, SSAA

* Cas enregistrés entre 2014 et 2018 et état 4 ans plus tard



Accidents «sports et jeux»



(valeurs arrondies)

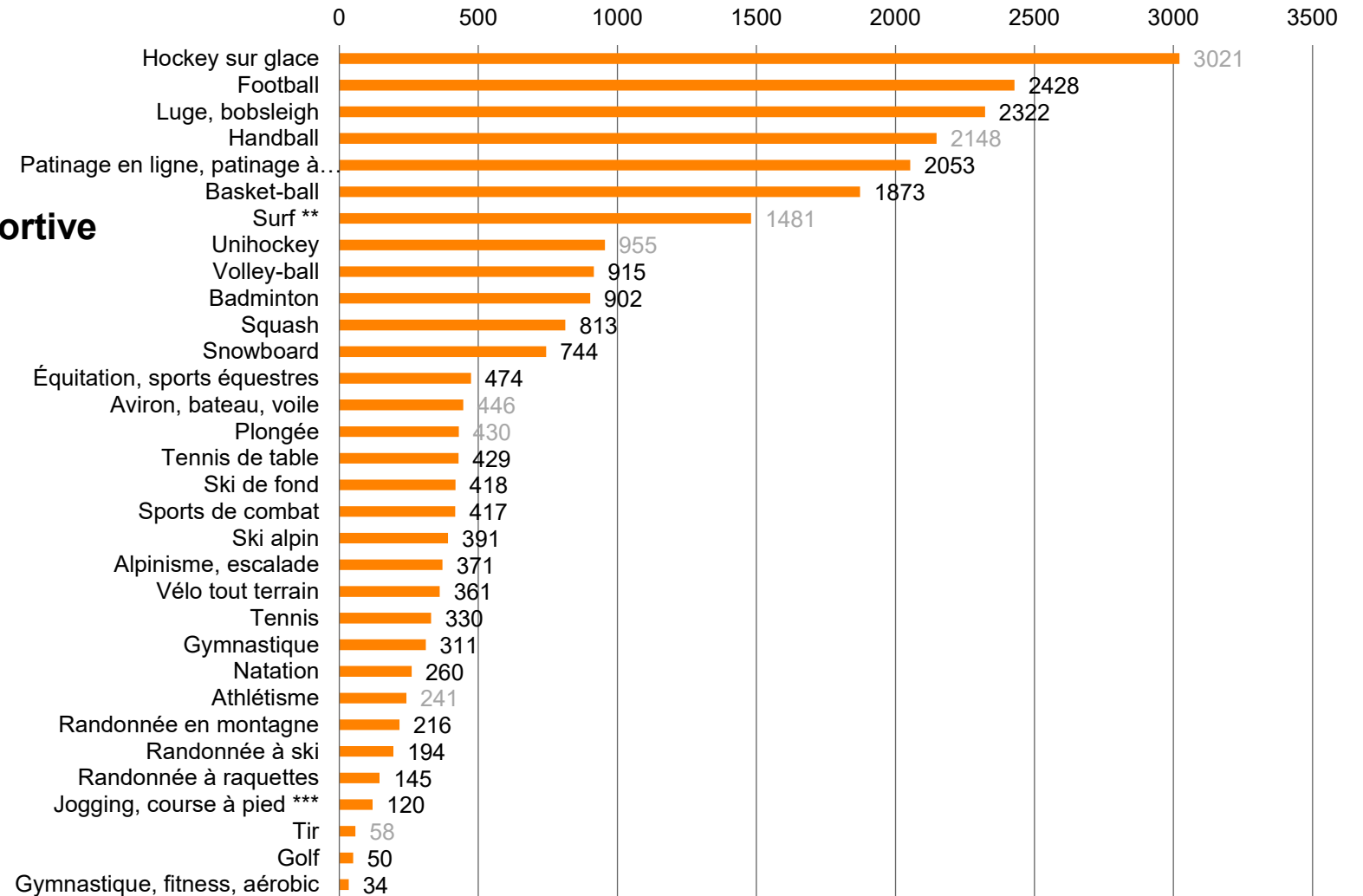
| Nombre de nouveaux cas enregistrés chaque année | Coûts annuels courants (en mio. CHF) | Coûts par accident (en CHF)* | Part des cas avec jours indemnisés* |
|---|--------------------------------------|------------------------------|-------------------------------------|
| 189 134 | 1142 | 5300 | 38% |

Source: statistique LAA, AANP et AAC, 2018-2022, extrapolation, SSAA
* Cas enregistrés entre 2014 et 2018 et état 4 ans plus tard

Risque selon discipline sportive

Nombre de blessés dans certaines disciplines sportives choisies par million d'heures de pratique sportive (segment LAA, Ø 2015–2019)

Source:
SSAA, étude Sport Suisse 2020,
Lamprecht & Stamm



Remarques: * les disciplines sportives répertoriées ci-après ne sont pas représentées en raison de divergences au niveau de l'enregistrement et de la classification: Patinage sur glace, danse, sport aéronautique, course de véhicules à moteur. Pour les disciplines sportives pratiquées dans une mesure inférieure à 2 % au sein du segment LAA, les valeurs sont marquées en gris et doivent être interprétées avec prudence.

** sans kitesurf, SUP; *** y compris marche (nordique), course d'orientation, parcours de santé; **** y compris yoga, pilates, musculation.

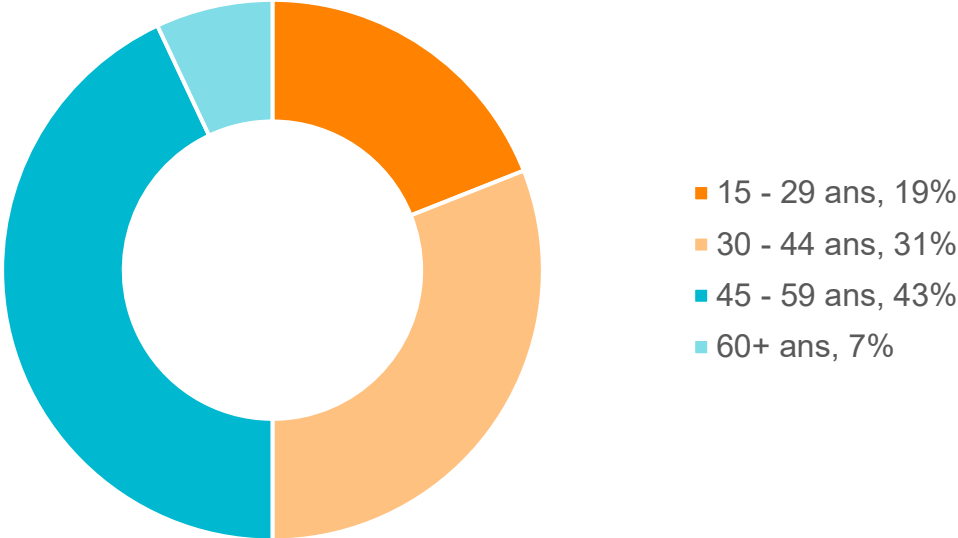


Accidents de sports d'hiver

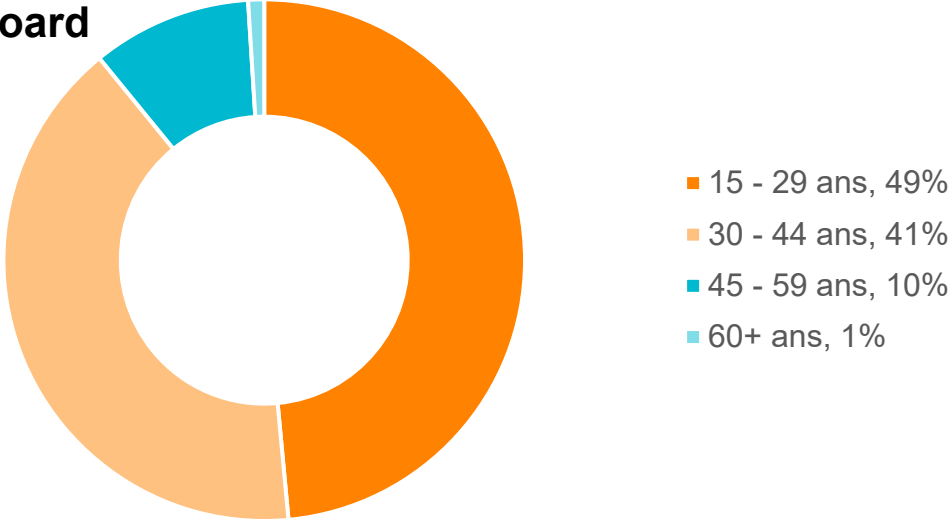
Nombre, coûts et âge

| Catégorie | Nombre de nouveaux cas enregistrés par an | Coûts annuels courants (en mio. CHF) | Coûts par accident (en CHF)* | Part des cas avec jours indemnisés* |
|-----------|---|--------------------------------------|------------------------------|-------------------------------------|
| Ski | 28 658 | 285 | 8700 | 44% |
| Snowboard | 6150 | 36 | 5900 | 45% |

Ski



Snowboard



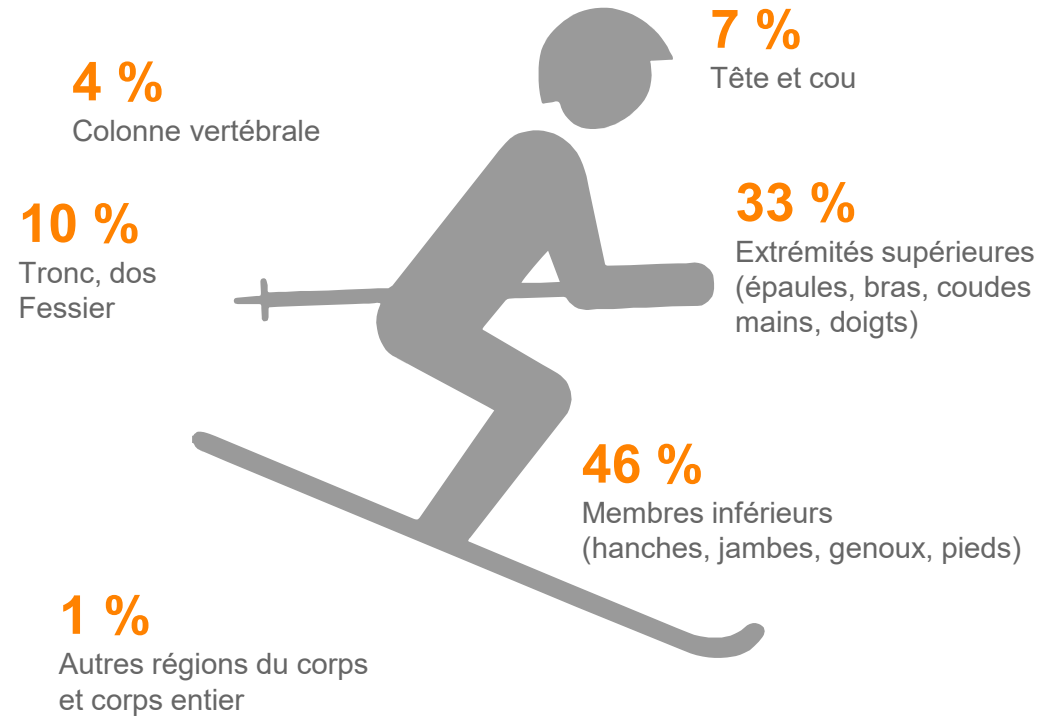
Source: statistique LAA, AANP et AAC, 2018-2022, extrapolation des échantillons, SSAA
* Cas enregistrés entre 2014 et 2018 et état 4 ans plus tard

(valeurs arrondies)

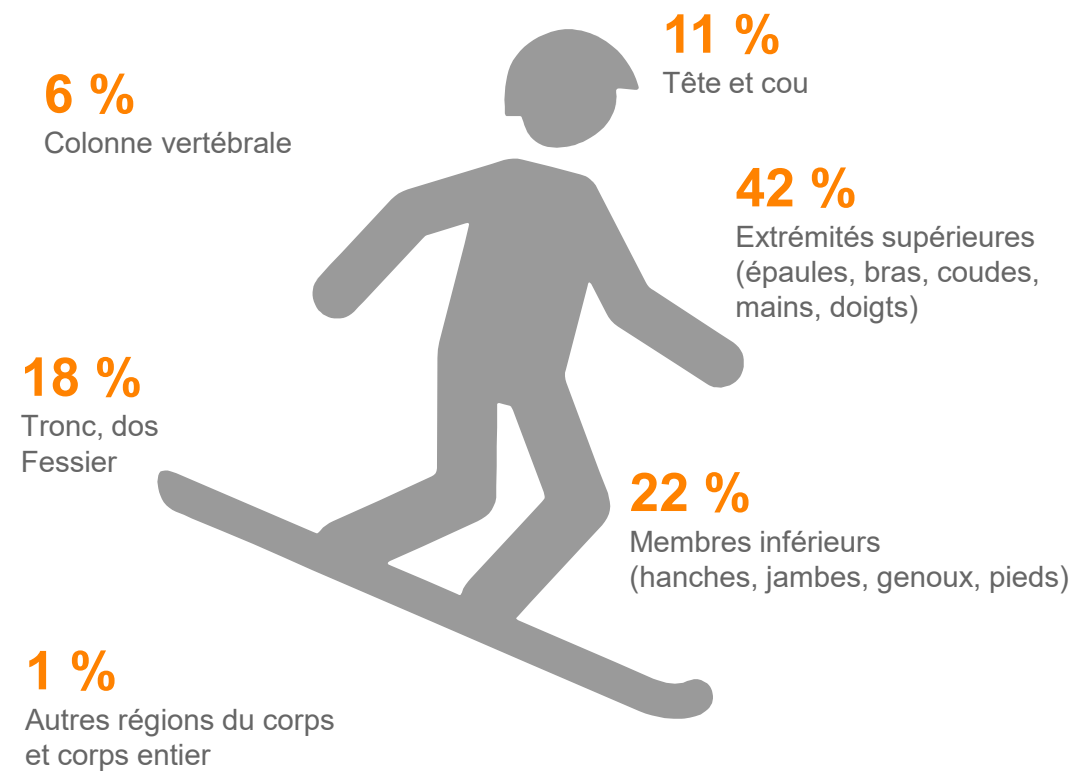


Parties du corps blessées (diagnostic principal)

Ski



Snowboard



Source: statistique LAA, AANP et AAC, 2018-2022, état 2022, extrapolation des échantillons, SSAA

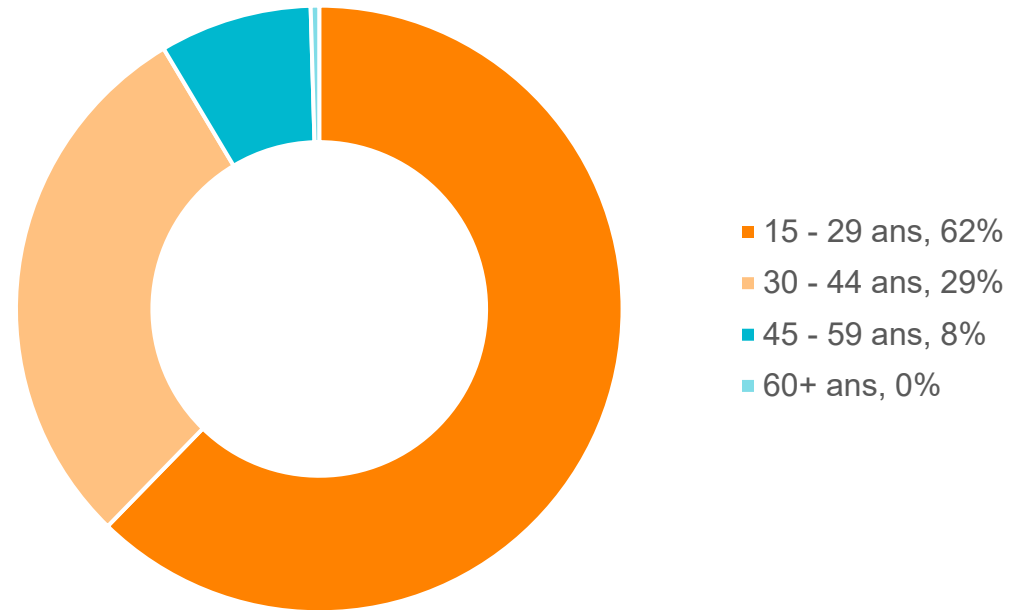
(valeurs arrondies)



Accidents de football

Nombre, coûts et âge

| Nombre de nouveaux cas enregistrés par an | Coûts annuels courants (en mio. CHF) | Coûts par accident (en CHF)* | Part des cas avec jours indemnisés* |
|---|--------------------------------------|------------------------------|-------------------------------------|
| 38 195 | 182 | 3800 | 41% |

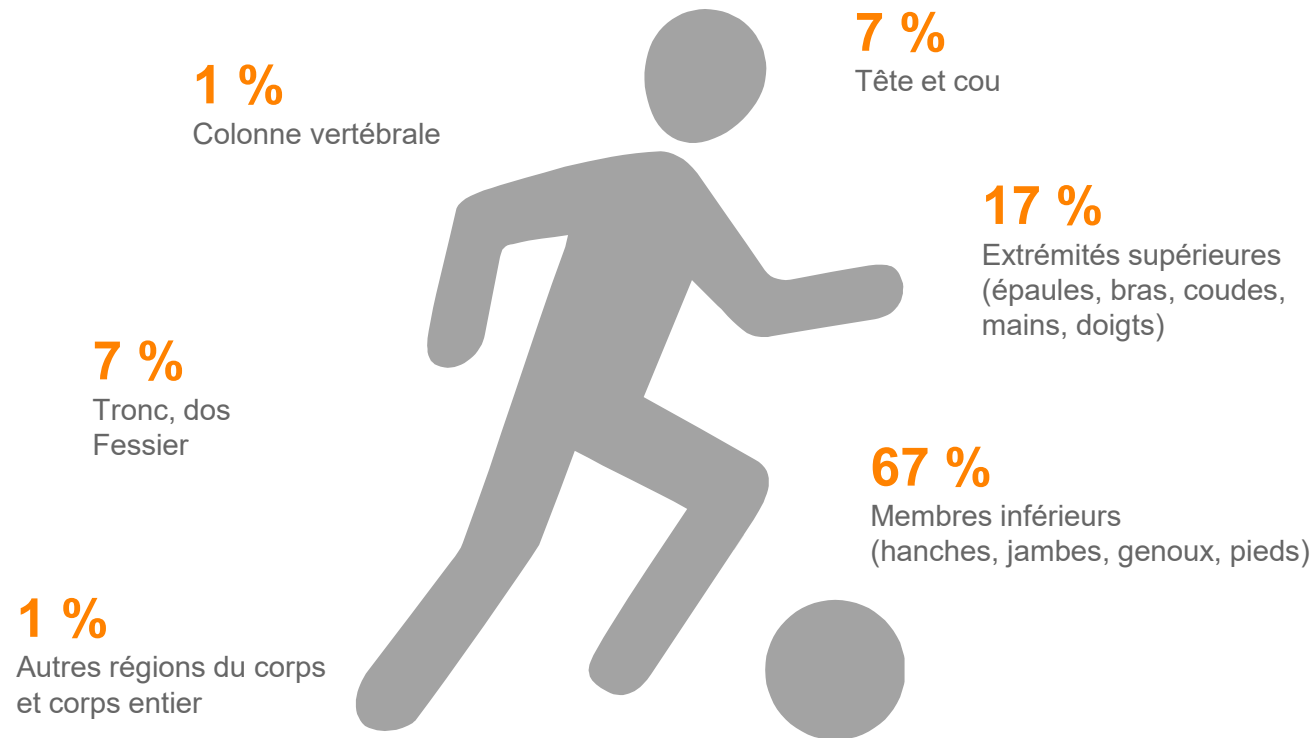


Source: statistique LAA, AANP et AAC, 2018-2022, extrapolation des échantillons, SSAA
* Cas enregistrés entre 2014 et 2018 et état 4 ans plus tard

(valeurs arrondies)

Accidents de football

Parties du corps blessées (diagnostic principal)



Source: statistique LAA, AANP et AAC, 2018-2022, état 2022, extrapolation des échantillons, SSAA

(valeurs arrondies)



Accidents de la circulation routière



45 %
Vélo



31 %
Voiture



11 %
Moto



7 %
Scooter



3 %
À pied



1 %
Cyclomoteur



2 %
Autres

| Nombre de nouveaux cas enregistrés par an | Coûts annuels courants (en mio. CHF) | Coûts par accident (en CHF)* | Part des cas avec jours indemnisés* |
|---|--------------------------------------|------------------------------|-------------------------------------|
| 58 033 | 733 | 10 900 | 49% |

Source: statistique LAA, AANP et AAC, 2018-2022, extrapolation des échantillons, SSAA
 * Cas enregistrés entre 2014 et 2018 et état 4 ans plus tard

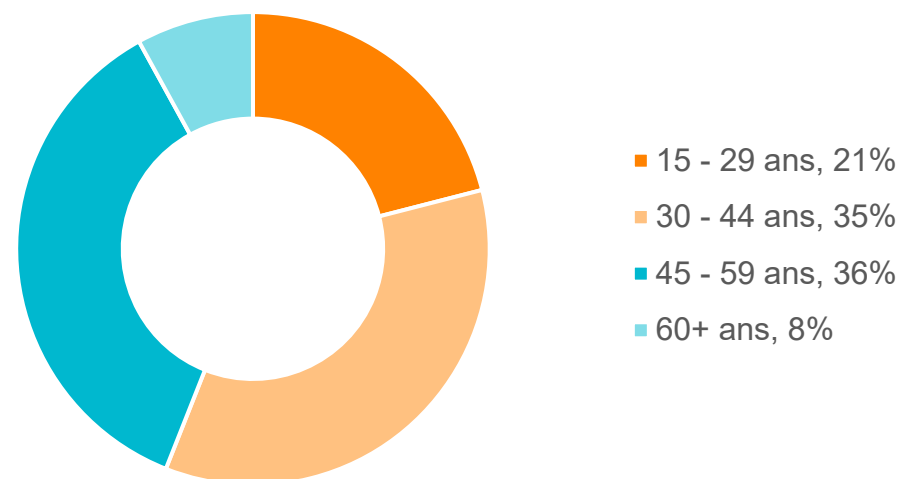
(valeurs arrondies)



Accidents de la circulation routière à vélo

Nombre, coûts et âge

| Catégorie | Nombre de nouveaux cas enregistrés par an | Coûts annuels courants (en mio. CHF) | Coûts par accident (CHF)* | Part des cas avec jours indemnisés* |
|---|---|--------------------------------------|---------------------------|-------------------------------------|
| Vélo (total) | 26 124 | 231 | 8400 | 44% |
| Vélo (accidents sans tiers responsable) | 21 803 | 166 | 7200 | 43% |
| Vélo (collisions) | 4177 | 63 | 13 700 | 46% |

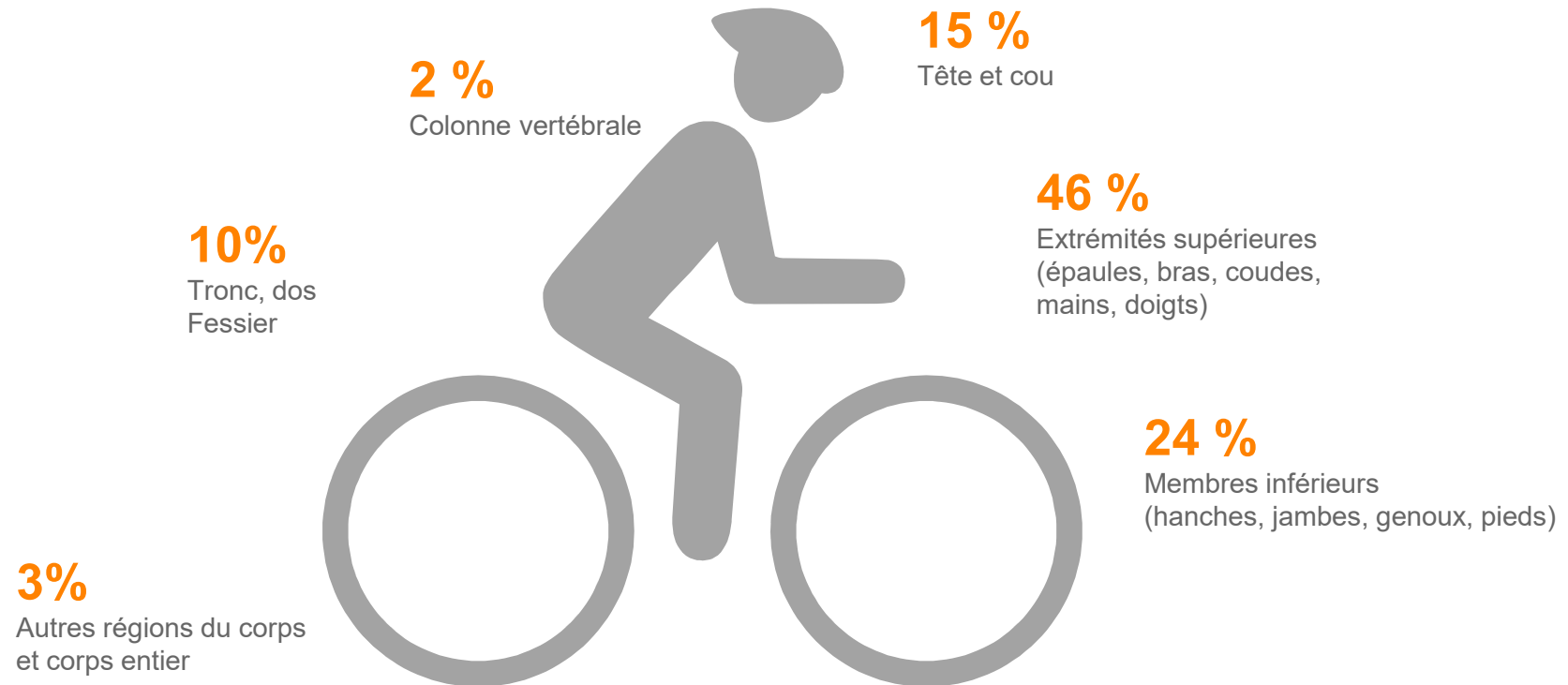


Source: statistique LAA, AANP et AAC, 2018-2022, extrapolation, SSAA
* Cas enregistrés entre 2014 et 2018 et état 4 ans plus tard

(valeurs arrondies)

Les accidents de vélo

Parties du corps blessées (diagnostic principal)



Source: statistique LAA, AANP et AAC, 2018-2022, état 2022, extrapolation des échantillons, SSAA

(valeurs arrondies)

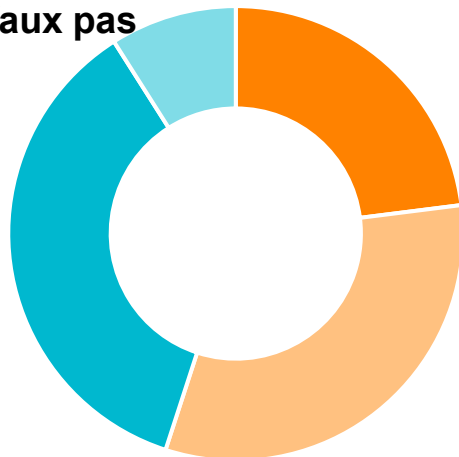


Accidents dus aux chutes et faux pas, sans les accidents de sport

Nombre, coûts et âge

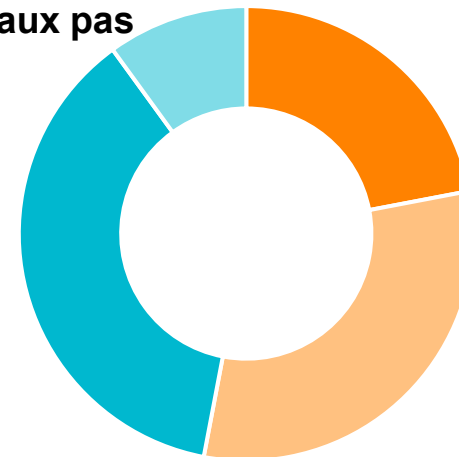
| Catégorie | Nombre de nouveaux cas enregistrés par an | Coûts annuels courants (en mio. CHF) | Coûts par accident (en CHF)* | Part des cas avec jours indemnisés* |
|---|---|--------------------------------------|------------------------------|-------------------------------------|
| Chutes et faux pas au travail et dans la vie courante | 203 221 | 1451 | 6400 | 51% |
| Chutes et faux pas au travail | 65 575 | 575 | 7700 | 60% |
| Chutes et faux pas dans la vie courante | 137 646 | 877 | 5800 | 47% |

Chutes et faux pas au travail



- 15 - 29 ans, 23%
- 30 - 44 ans, 32%
- 45 - 59 ans, 36%
- 60+ ans, 9%

Chutes et faux pas dans la vie courante



- 15 - 29 ans, 22%
- 30 - 44 ans, 31%
- 45 - 59 ans, 37%
- 60+ ans, 10%

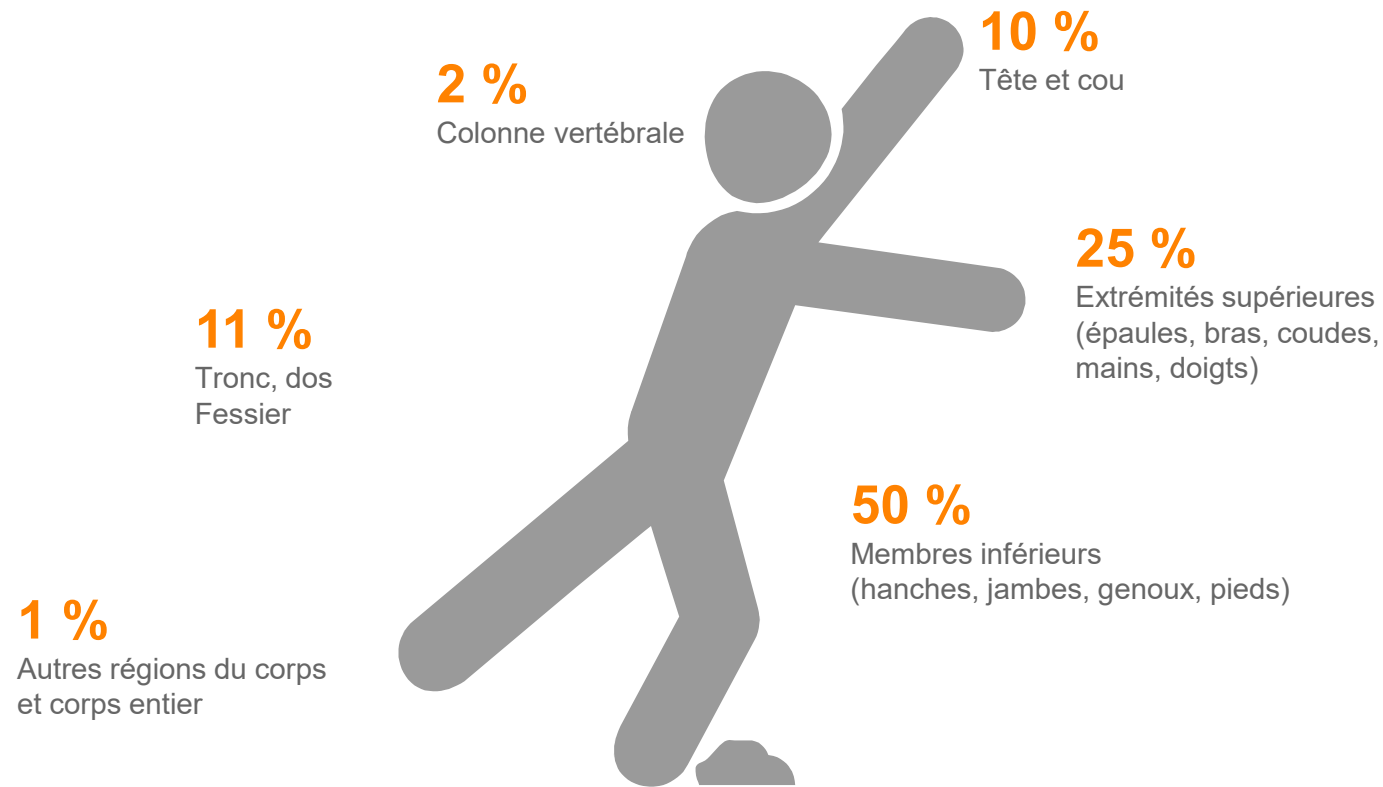
Source: statistique LAA, AANP et AAC, AAP hors MP, 2018 - 2022, extrapolation des échantillons, SSAA

* Cas enregistrés entre 2014 et 2018 et état 4 ans plus tard

(valeurs arrondies)

Chutes et faux pas au travail et dans la courante*

Parties du corps blessées (diagnostic principal)



Source: statistique LAA, AANP et AAC, AAP hors MP, 2018 – 2022, état 2022, extrapolation des échantillons, SSAA
* sans les accidents de sport

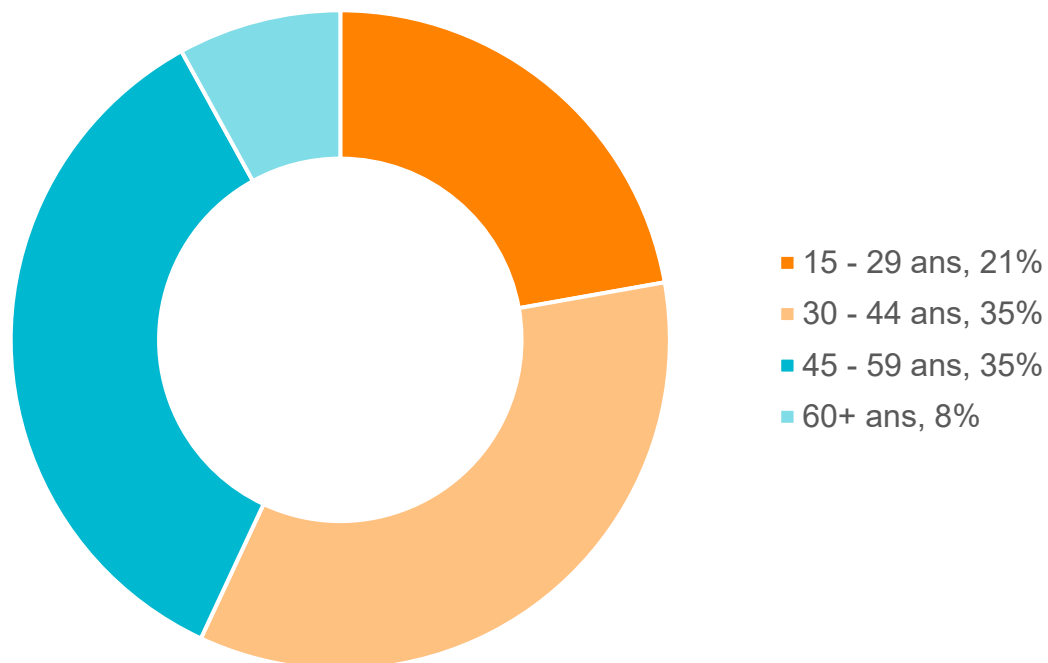
(valeurs arrondies)



Accidents dans la maison et au jardin

Nombre, coûts et âge

| Nombre de nouveaux cas enregistrés par an | Coûts annuels courants (en mio. CHF) | Coûts par accident (en CHF)* | Part des cas avec jours indemnisés* |
|---|--------------------------------------|------------------------------|-------------------------------------|
| 181 517 | 777 | 3900 | 37% |



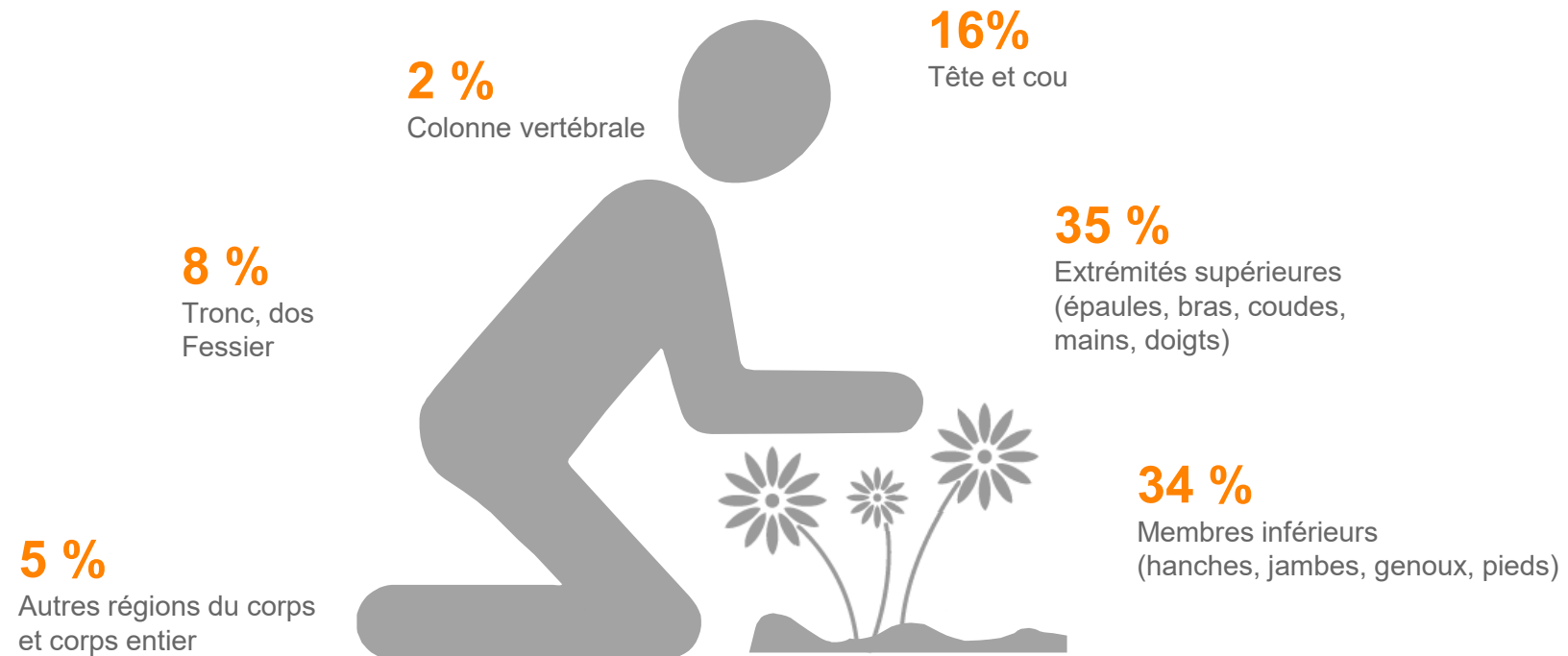
Source: statistique LAA, AANP et AAC, 2018-2022, extrapolation des échantillons, SSAA

* Cas enregistrés entre 2014 et 2018 et état 4 ans plus tard

(valeurs arrondies)

Accidents dans la maison et au jardin

Parties du corps blessées (diagnostic principal)



Source: statistique LAA, AANP et AAC, 2018-2022, état 2022, extrapolation des échantillons, SSAA

(valeurs arrondies)

**Merci de votre
attention!**