

benefit

Six nouvelles
règles vitales
en lien avec
l'amiante

Page 18

Protection de la tête

Bien choisir
son casque
de cycliste

Cancérogènes

Identifier les
substances
CMR et
protéger son
personnel

Soulever des charges sans risque

Bouygues Energies & Services forme
Qefsi Shala et ses collègues à l'élingage
de charges en toute sécurité.

suva



*«J'ai un peu
moins d'amis.»*

Marc Elmer, 34 ans



Sur le terrain

Accident de parapente

«L'accident s'est produit alors que je pratiquais ma passion de l'époque, le parapente. Je testais une nouvelle voile quand j'ai heurté une falaise à une vitesse entre 40 et 50 km/h. À l'Hôpital universitaire de Zurich, on a failli m'amputer des deux pieds car mes blessures provoquaient régulièrement des infections.

Devenir complètement paraplégique a bouleversé ma vie: j'ai dû abandonner non seulement le parapente, mais aussi mon métier de chef d'équipe de maçons. J'ai accepté le fait de ne plus pouvoir marcher seulement lorsque j'ai pu de nouveau sentir mon propre corps, grâce à la physiothérapie au Centre suisse des paraplégiques à Nottwil. Ce qui me dérangeait le plus, c'était que ma vessie et mon intestin n'étaient plus autonomes. J'avais honte d'être incontinent. Aujourd'hui, je parviens à contrôler cela grâce à des lavements.

Comme les personnes qui se retrouvent dans un fauteuil roulant à la suite d'une maladie ne bénéficient que de peu de soutien, j'ai fondé en 2020 l'association SPOCAP, qui les encourage à faire du sport.

Depuis mon accident, deux événements m'attendent à présent: un examen pour le brevet fédéral de spécialiste en technologies de réadaptation et les Championnats d'Europe de parabadminton aux Pays-Bas. Il m'a fallu beaucoup de force pour concilier entraînement, apprentissage et travail. Je n'avais donc que peu temps à consacrer à mes amis. Je souhaite rattraper cela une fois ces deux échéances passées.»

Marc Elmer, 34 ans

Réinsertion

La réinsertion professionnelle est l'une des préoccupations majeures de la Suva. Nos case managers accompagnent les personnes qui ne peuvent pas reprendre leur poste initial à la suite d'un accident.

suva.ch/reinsertion







Ne rien laisser au hasard

Depuis le 1^{er} janvier 2022, l'élingage de charges est considéré comme un travail comportant des dangers particuliers et ne doit être confié qu'à des personnes formées à cet effet. Bouygues Energies & Services a décidé de dispenser des cours à son personnel dans toute la Suisse. En effet, pour ce travail, on ne doit rien laisser au hasard: chaque année, cinq décès sont recensés en lien avec des charges insuffisamment sécurisées ou mal élinguées. Nous vous présentons à la page 6 cette formation à titre d'exemple ainsi que les dix règles vitales pour l'élingage des charges.

Si vous ne savez pas ce que sont les CMR, rassurez-vous: vous n'êtes pas un cas isolé. De nombreuses branches industrielles les utilisent sans savoir qu'il s'agit de substances cancérigènes, mutagènes et reprotoxiques. L'illustration de la page 13 vous aidera à identifier les substances et préparations CMR ainsi qu'à les manipuler correctement.

Alors que les jours raccourcissent de nouveau, il est essentiel que les cyclistes soient bien visibles à l'aide de matériaux réfléchissants ou de casques dotés de LED intégrées. Nous vous expliquons à la page 15 à quoi vous devez veiller lors de l'achat d'un casque.

Bonne lecture!

Regula Müller, rédactrice en chef

Impressum

Éditeur: Suva, case postale, 6002 Lucerne
suva.ch; benefit@suva.ch; **rédactrice en chef:** Regula Müller
Conception, mise en page et illustrations: tnt-graphics AG
Rédaction: Alois Felber, Nadia Gendre
Traductions: team services linguistiques de la Suva
Photos: Samuel Trümpy, Thomas Egli, Dominic Steinmann, Erwin Auf der Maur
Commandes: suva.ch/benefit-f
Changements d'adresse: Suva, service clientèle, case postale, 6002 Lucerne, 058 411 12 12, service.clientele@suva.ch
Magazine imprimé en Suisse avec un bilan neutre en CO₂:
myclimate.org



Abonnez-vous à
«benefit»:
suva.ch/benefit-f

Conseils de saison

Jardiner en automne

- 1 Chutes et faux pas:** ne laissez jamais traîner des outils, des caisses ou des tuyaux d'arrosage sur le sol.
- 2 Caisse à outils:** rangez les outils dangereux et verrouillez le sécateur avec le cliquet de sécurité.
- 3 Vêtements de protection:** lorsque vous utilisez un sécateur ou que vous tondez la pelouse, portez des gants, des lunettes de protection et des chaussures fermées à semelles antidérapantes.
- 4 Échelles:** sécurisez-les à partir d'une hauteur de chute de deux mètres. Envisagez l'utilisation d'accessoires plus sûrs tels que des plateformes de travail.
- 5 Tronçonneuses:** elles doivent être utilisées par des mains expertes. Suivez un cours avant de vous en servir et portez un pantalon anti-coupures.

Affiche «Travaux de jardinage»:

suva.ch/55399.f



Sur les sentiers

Les accidents de VTT augmentent en flèche

L'essor du VTT engendre une explosion du nombre d'accidents. En 2020, on en a recensé 13 000* en Suisse, soit une hausse de 120 % en dix ans. Le code VTT vise à contribuer à la prévention des accidents.

Faites preuve de respect: saluez et remerciez les autres personnes, cédez le passage aux piétons.

Protégez-vous: portez un casque, des lunettes, des gants ainsi que d'autres équipements de protection, assurez un entretien régulier de votre vélo.

Restez sur les sentiers: respectez les fermetures de sentiers et les interdictions de circulation, ne prenez pas de raccourcis.

Respectez l'environnement: faites attention à la faune et à la flore, refermez les passages de clôture.

Ne laissez aucune trace: évitez les dérapages et ne jetez pas vos déchets dans la nature.

Acceptez vos limites: faites preuve de concentration et d'anticipation sur les sentiers, adaptez votre vitesse à la situation et à vos capacités.

suva.ch/vtt

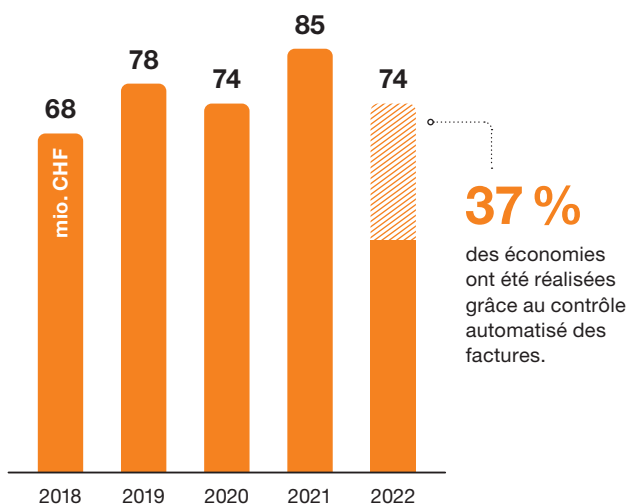


Automatisation

Des économies grâce au contrôle des factures

La part des factures traitées automatiquement a pu être augmentée à 65 % en 2022 (62 % en 2021). L'amélioration permanente des règles de contrôle automatisé pour les factures continue à porter ses fruits. En 2022, sur les 74 millions de francs d'économies au total, quelque 37 % ont pu être réalisés de manière entièrement automatique.

suva.ch/frais-de-traitement



Restitution aux assurés

Nouvel abaissement record des primes 2024

Malgré une année 2022 difficile pour les placements et un résultat d'exercice négatif, la Suva peut procéder à un nouvel abaissement des primes pour l'année 2024, grâce au bon résultat technique et aux produits excédentaires du capital réalisés au cours des années précédentes.

suva.ch/prime2024



Les excédents de la Suva sont restitués aux assurés.

Reversement d'excédents

850 mio. CHF

provenant de fonds actuariels de compensation et de provisions pour fluctuations de valeur



Les assurés bénéficient de réductions de primes.

Réductions de prime moyennes

-5,9% **-1,0%**

Assurance contre les accidents professionnels

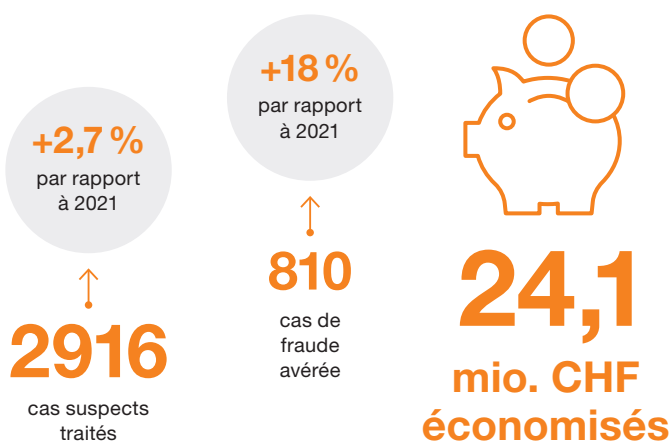
Assurance contre les accidents non professionnels

Cas suspects

Lutter contre la fraude à l'assurance

En 2022, 2916 cas suspects ont été traités (+2,7%). Le nombre de cas clôturés pour lesquels des soupçons de fraude ont été confirmés s'est établi à 810, contre 686 en 2021. Les économies réalisées, soit 24,1 millions de francs, sont nettement supérieures à celles de l'exercice précédent (20,9 millions de francs).

suva.ch/fraude



Simone Theiler,
responsable du personnel, SGV Holding, Lucerne



mySuva

Avantages du service en ligne «Vue d'ensemble des primes»

mySuva permet d'accéder à des documents en tout temps et en tout lieu ainsi qu'à des outils pratiques en lien avec la Suva. Simone Theiler, responsable du personnel de SGV Holding AG, société gérante des croisières sur le lac des Quatre-Cantons et de l'entreprise de construction navale Shiptec AG, apprécie le service «Vue d'ensemble des primes».

Selon vous, quel avantage propose la vue d'ensemble des primes sur mySuva?

Simone Theiler: Les nouveaux taux de primes bruts de la Suva s'affichent immédiatement après avoir été calculés. On peut également y consulter la communauté de risque attribuée aux différentes entreprises.

Quel bénéfice en tirez-vous?

Pas besoin d'attendre le courrier: je peux voir tout de suite les taux dans la vue d'ensemble et les enregistrer dans notre système de comptabilité salariale. Le nom de mon interlocutrice directe est aussi indiqué.

Qu'est-ce qui vous plaît en particulier dans la vue d'ensemble des primes?

L'historique des primes est illustré clairement par un diagramme linéaire. Il affiche le type et le montant des suppléments, des déductions au fil des années, ainsi que l'évolution des primes qui y est en partie liée.

suva.ch/mysuva

Environ 40% des entreprises assurées à la Suva se sont enregistrées à mySuva et l'utilisent pour collaborer en toute simplicité avec nous.

Nous vous présentons les fonctionnalités proposées par ce portail.

Élingage de charges

«On ne doit rien laisser au hasard.»

Depuis le 1^{er} janvier 2022, l'élingage des charges est considéré comme un travail comportant des dangers particuliers. Bouygues Energies & Services a donc dispensé des cours dans toute la Suisse afin de former son personnel en conséquence.

Texte: Regula Müller; photos: Thomas Egli

Je suis toujours partant pour apprendre de nouvelles choses. En effet, il en va de notre sécurité. Je me réjouis donc de participer à ce cours sur l'élingage de charges.» Ce matin-là, Michael Koch, monteur et conducteur de travaux chez Bouygues Energies & Services (ci-après Bouygues), est l'une des huit personnes qui, dans le cadre de ces formations organisées dans toute la Suisse, recevront l'attestation nécessaire à l'élingage de charges.

Cette tâche est considérée depuis le 1^{er} janvier 2022 comme un travail comportant des dangers particuliers. La période transitoire s'étant achevée le 1^{er} avril 2023,

la Suva s'assure maintenant que le personnel qui exerce cette activité dispose de l'attestation.

Des formations dans tout le pays

Chaque année, on recense en moyenne cinq décès dus à des charges insuffisamment sécurisées ou mal élinguées, tandis que trente personnes ne peuvent pas reprendre leur poste initial en raison de dommages irréversibles. Qefsi Shala, future spécialiste de la sécurité au travail et de la protection de la santé (STPS) chez Bouygues, comprend parfaitement pourquoi l'élingage de charges est considéré comme un travail comportant des >



Dans toute la Suisse, Bouygues forme son personnel à l'élingage de charges.



SOUFORES

Maxiflex
Gloves
Sizing
Chart
Available
at
www.maxiflex.com



Dario Lo Russo, formateur AKS, dirige la formation à l'élingage correct des charges.

dangers particuliers. «On ne doit rien laisser au hasard. Un accident aura forcément des conséquences tragiques.»

Afin de former l'ensemble du personnel chargé de cette tâche, Bouygues organise les formations en collaboration avec Repapress AG, un partenaire externe. «Nous avons décidé de mener les formations au plus près des collaborateurs et collaboratrices. Elles ont donc lieu dans toute la Suisse. Elles doivent demander un investissement aussi réduit que possible pour le personnel tout en présentant une utilité maximale.» Roberto Raffaelli, responsable de la formation et du développement du marché chez Repapress et lui-même spécialiste STPS, précise par ailleurs qu'il est important de se former en petits groupes et que la théorie soit accompagnée d'une partie pratique.



«Je suis toujours partant pour apprendre de nouvelles choses. En effet, il en va de notre sécurité.»

Michael Koch, monteur et conducteur de travaux

Un accident mortel

Avant que l'on ne passe à la pratique au sein du centre de formation de l'entreprise AKS Academy & Services AG à Aadorf, Dario Lo Russo, responsable de la formation et directeur de AKS, raconte un accident tragique auquel il a assisté: alors qu'un support de vitrages était livré depuis un camion à l'aide d'une grue, l'élingueur a ôté les crochets, mais lors de la rotation de la grue, l'un d'entre eux s'est accroché au support et a provoqué la chute de celui-ci, ne laissant aucune chance à l'élingueur. «Lorsqu'on assiste à un événement aussi terrible, on fait ensuite bien attention à respecter les règles de sécurité, explique Dario Lo Russo à son auditoire. Mais je ne voudrais pas que vous soyez vous aussi témoins d'un tel accident.»



«La formation doit demander un investissement aussi réduit que possible pour le personnel tout en présentant une utilité maximale.»

Roberto Raffaelli, responsable de la formation et du développement du marché chez Repapress



Le cours inclut aussi l'utilisation d'élingues en chaînes.

Bien choisir les élingues

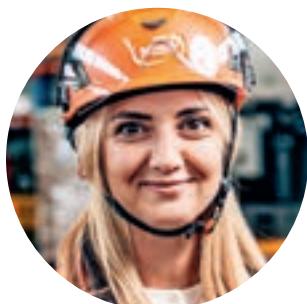
La sécurité au travail et la protection de la santé constituent la priorité absolue pour Bouygues. «Nous veillons toujours à exécuter des travaux de qualité avec professionnalisme et en toute sécurité», précise Qefsi Shala. Certains des aspects les plus importants de l'élingage de charges sont donc abordés en détail durant la partie théorique, comme le choix des élingues, qui constituent la seule variable dans le cadre de ces travaux. Elles doivent être sélectionnées avec soin et être en bon état. Leur capacité de charge, les instructions du fabricant ainsi que la date du prochain contrôle obligatoire figurent systématiquement sur l'étiquette des élingues. Dario Lo Russo insiste sur la nécessité de porter des équipements de protection individuelle comme des chaussures de >

10 règles vitales pour l'élingage des charges

- 1 Déterminer le poids et le centre de gravité de la charge.
- 2 Utiliser des élingues appropriées.
- 3 Utiliser des élingues sûres.
- 4 Utiliser des accessoires de levage appropriés.
- 5 Utiliser des points de levage appropriés.
- 6 Élinguer la charge en toute sécurité.
- 7 Prévenir la détérioration des élingues.
- 8 Ne prendre aucun risque pendant le transport de la charge.
- 9 Communiquer de manière claire et précise.
- 10 Porter les équipements de protection individuelle.



Les participants et participantes au cours s'exercent à utiliser différentes élingues et méthodes.



«**Nous n'exécutons que des tâches pour lesquelles nous avons été formés.**»

Qefsi Shala, future spécialiste de la sécurité au travail

Publications

Dix règles vitales pour l'élingage des charges:
suva.ch/84077.f

Formation à l'élingage pour le transport de charges avec une grue:
suva.ch/33099.f

Liste de contrôle: utilisation sûre et correcte des élingues:
suva.ch/67017.f

sécurité, un casque et des gants ainsi que, selon le lieu de travail, un gilet de sécurité haute visibilité, des lunettes de protection et des protecteurs d'ouïe. Il rappelle également à plusieurs reprises que l'élingueur ne doit jamais se tenir sous la charge en suspension.

Des cas d'application pour s'exercer

Après la pause, tout le monde se rend dans la halle du centre de formation, où se trouvent différentes charges telles que des tubes d'acier, des panneaux en bois, des éléments en béton et des charges asymétriques.

En petits groupes, le personnel de Bouygues s'exerce à utiliser des élingues en chaînes, des ceintures d'ancrage rondes et des sangles de levage, teste le levage bagué ainsi que l'élingage en panier et prend conscience du fait que l'angle d'inclinaison entre l'élingue tendue et la verticale ne doit pas dépasser 60°. Dans cet environnement sécurisé, il apprend également à élinguer correctement des charges asymétriques dont le poids est réparti de façon inégale et à soulever des charges à l'aide de moyens de levage par serrage. Dario Lo Russo montre une nouvelle fois que les sangles de levage ne doivent jamais être nouées, mais reliées par un crochet Joker ou par une manille.

Bouygues Energies & Services

Bouygues est une entreprise active au niveau international, qui emploie 5000 collaborateurs et collaboratrices ainsi que 350 personnes en formation sur 100 sites en Suisse. Elle propose notamment des services dans les domaines de la technique du bâtiment, du facility et property management et de l'approvisionnement énergétique.
bouygues-es.ch/fr

De nouveaux enseignements

Bouygues a dispensé ces cours à 305 collaborateurs et collaboratrices (état: juin 2023) car, comme l'explique Qefsi Shala, l'entreprise attache une grande importance à ce qu'ils n'exécutent que les tâches pour lesquelles ils ont été formés. Ils en ont tiré de nombreux enseignements et ont pu faire des découvertes. Michael Koch a lui aussi pris conscience qu'il ne faisait pas tout dans les règles de l'art: «Nous fixions toujours les panneaux en bois au milieu, et non pas dans les diagonales. J'ai maintenant conscience des conséquences que peuvent avoir de telles erreurs. Grâce à ces formations, on ne doit pas attendre qu'un accident se produise pour changer de méthode de travail.» ●

Chaque année, **80 accidents** provoquent des blessures aux yeux qui entraînent des troubles de la vue ou une cécité.

Blessures aux yeux

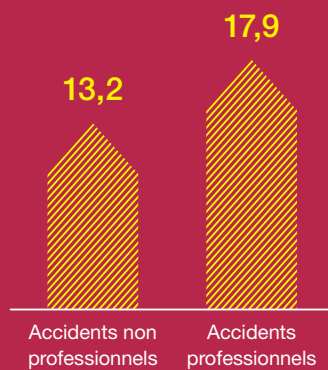
Attention les yeux

On recense chaque année des dizaines de milliers d'accidents professionnels et non professionnels touchant les yeux. Les blessures qui en résultent sont douloureuses, mais engendrent aussi des dommages irréversibles. Les lunettes de protection permettent d'éviter de manière fiable les blessures aux yeux.

suva.ch/protection-des-yeux

Coûts

Les coûts annuels courants liés aux blessures aux yeux dépassent 30 mio. CHF.



41 700

accidents en moyenne provoquent chaque année des blessures aux yeux.

13 700

accidents non professionnels

28 000

accidents professionnels



Causes des accidents

Principales causes d'**accidents professionnels** avec blessures aux yeux:

36 %

Travaux avec des machines et d'autres équipements de travail



27 %

Activité inconnue ou autre



22 %

Travaux à la main avec/sans outils et appareils

Principales causes d'**accidents non professionnels**:

11 %

Travaux ménagers, travaux manuels simples



9 %

Travaux de jardinage



8 %

Hygiène personnelle, soins aux enfants et aux malades

87 %

La grande majorité des accidents professionnels sont dus à la pénétration de corps étrangers (éclats, copeaux, particules de poussière, etc.) dans l'œil.



Module de prévention «Protéger les yeux comme un pro»: suva.ch/modulesdeprevention

Substances CMR

Aggir

avant qu'il ne soit trop tard

Si de nombreuses branches industrielles utilisent des substances et préparations CMR, peu de personnes savent que celles-ci sont cancérigènes (C), mutagènes (M) et reprotoxiques (R). Il est pourtant vital de les identifier et de les manipuler correctement.

Texte: Regula Müller; illustration: tnt-graphics

Les substances CMR sont signalées par un losange rouge représentant un buste en cours de désintégration. Si ce pictogramme de danger (GHS08) figure sur un récipient utilisé par votre entreprise, prudence: il indique en effet un risque de maladies chroniques. Ces substances sont utilisées dans l'industrie chimique, pharmaceutique et biotechnologique, mais aussi et surtout dans l'industrie manufacturière pour le traitement et le nettoyage mécaniques ou la finition de surfaces en plastique ou en métal. On en trouve aussi dans la branche des services funéraires.

Cancérigènes, mutagènes et reprotoxiques

Les substances CMR s'utilisent parfois pendant très longtemps sans qu'une maladie grave ne survienne. Les cancers d'origine professionnelle se développent généralement à la suite d'une exposition à une substance cancérigène pendant une longue période: plus la quantité absorbée au fil des années est grande, plus le risque augmente. Cette maladie évoluant souvent très lentement, de premiers symptômes >

9/10

des entreprises de diverses branches industrielles utilisent des substances CMR.*

2/3

d'entre elles ne le savent pas.

3/4

du personnel ne sait pas qu'il travaille avec des substances mortelles.





Où trouve-t-on des substances CMR?

Les substances CMR sont utilisées non seulement dans l'industrie chimique, mais aussi pour le traitement et le nettoyage mécaniques, la finition de surfaces en plastique et en métal ainsi que dans la branche des services funéraires.



Découvrez dans notre vidéo comment identifier les substances CMR et maintenir une protection en toutes circonstances.



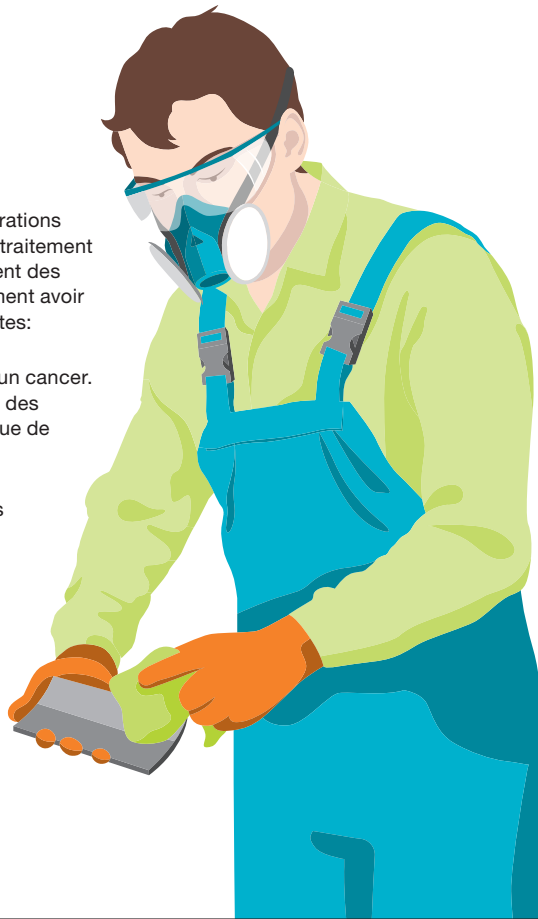
Manipulation de substances CMR

- Vérifiez si les récipients que vous utilisez arborent le pictogramme-GHS08 indiquant la présence de substances CMR.
- Lisez le chapitre 2 de la FDS pour savoir s'il s'agit d'une substance ou d'une préparation CMR.
- **Remplacez-la, si possible, par une substance inoffensive (produit de substitution).** Comparez les FDS de deux produits présentant une même fonction, pouvant être utilisés aux mêmes fins et utilisez le moins dangereux.
- Si l'utilisation de substances CMR est inévitable, prenez les mesures techniques, organisationnelles ou personnelles qui s'imposent.
- Limitez les quantités de substances CMR utilisées au poste de travail.
- Réduisez au strict minimum le nombre de personnes manipulant ces substances.
- Engagez des mesures pour évaluer la quantité de substances CMR libérées.
- Ces substances doivent idéalement être aspirées directement au poste de travail.
- Fournissez des équipements de protection individuelle appropriés.
- Interdisez au personnel de manger, de boire ou de fumer à proximité de substances CMR.
- Faites nettoyer le poste de travail après l'utilisation de substances CMR.
- Interdisez le port de vêtements personnels au poste de travail. Les tenues contaminées doivent être lavées et nettoyées uniquement par l'entreprise.
- Assurez-vous régulièrement du respect des mesures aux postes de travail. Formez également les nouvelles recrues.

Définition des substances CMR

De nombreuses substances et préparations utilisées dans les entreprises pour le traitement ou la fabrication de produits présentent des propriétés CMR, qui peuvent notamment avoir les conséquences chroniques suivantes:

- C Cancérogène** Peut provoquer un cancer. Plus la quantité absorbée au fil des années est grande, plus le risque de cancer augmente.
- M Mutagène** Peut engendrer des mutations génétiques.
- R Reprotoxique** Peut altérer la fertilité des hommes et des femmes ou nuire au fœtus. Certaines substances dangereuses sont également transmises par le biais du lait maternel.



Signification des phrases H

Les phrases H («hazard» en anglais) figurant au chapitre 2 de la FDS indiquent si les produits utilisés correspondent à des CMR et décrivent les dangers représentés par les substances et préparations chimiques.

Les CMR sont caractérisées par les désignations suivantes:

Substances cancérogènes	H350	H351
Substances mutagènes	H340	H341
Substances reprotoxiques	H360	H361

ne se manifestent qu'après des années, voire des décennies.

Le lien entre l'exposition et une pathologie ultérieure devient alors difficile à démontrer. Le nombre de cancers d'origine professionnelle est donc probablement bien plus élevé que ce que suggèrent les chiffres concernant les cas suspects signalés.

Un danger peu connu des entreprises

Dans le cadre d'une enquête menée dans différentes branches industrielles en Suisse, la Suva a constaté en 2021 que neuf entreprises sur dix utilisaient des substances reprotoxiques, que les trois quarts se servaient de produits cancérogènes, et qu'un quart manipulait des substances mutagènes. Pourtant, les deux tiers d'entre elles n'avaient pas conscience du danger représenté par ces produits. Dans les trois quarts des entreprises visitées, le personnel ne savait pas qu'il travaillait avec des substances CMR dangereuses.

Identifier les substances CMR

Pour pouvoir éliminer un danger, il faut d'abord en avoir conscience. Dans le cas présent, il y a un risque si le pictogramme GHS08 figure sur l'étiquette d'un produit et si le chapitre 2 de la fiche de données de sécurité (FDS) actuelle indique l'un des dangers suivants (phrases H, pour «hazard»): H350, H351, H340, H341, H360 ou H361. Il est impératif de disposer de la dernière version de ce document car, dans certaines circonstances, une FDS caduque peut omettre des mesures actuelles ou des informations importantes.

Planifier des mesures selon le principe STOP

Le principe STOP s'applique dans le cadre de la manipulation de substances CMR: on doit d'abord déterminer s'il existe des alternatives ne présentant aucun danger. S'il n'est pas possible d'utiliser un autre produit aux mêmes fins, il convient de définir des mesures techniques, organisationnelles et personnelles afin de protéger la santé des collaborateurs et collaboratrices.

La FDS indique des mesures techniques adaptées, p. ex. l'aspiration des CMR directement au poste de travail. Par ailleurs, une mesure organisationnelle adéquate consiste à réduire au strict minimum le nombre de personnes en contact avec des substances CMR. Les mesures personnelles nécessaires telles que le port d'un masque ou de gants sont elles aussi décrites dans la FDS fournie par le fabricant. Les substances CMR peuvent pénétrer dans le corps par le biais des voies respiratoires, de la peau ou de l'appareil digestif, p. ex. si on mange ou fume avec les mains sales. Les mesures de protection contre les substances CMR doivent donc tenir compte de toutes ces éventualités.

Instruire le personnel

Les personnes concernées doivent à tout moment connaître les mesures de protection de la santé et de premiers secours définies en lien avec ces substances.

[suva.ch/cmcr](https://www.suva.ch/cmcr)

Vous trouverez sur notre site Internet d'autres informations importantes pour une manipulation sûre des substances CMR.

Ça Casque de cycliste

Aujourd'hui, plus de la moitié des cyclistes portent un casque. Une statistique réjouissante car le casque permet de réduire de moitié le risque de blessures à la tête en cas d'accident.

suva.ch/casque-velo



Découvrez dans notre vidéo comment ajuster facilement et rapidement votre casque pour une protection optimale.



Vous trouverez ici une sélection de casques:
[sapro.ch/
casques-de-
cycliste](https://sapro.ch/casques-de-cycliste)

Visible

Des couleurs voyantes, des matériaux réfléchissants et des LED intégrées garantissent une bonne visibilité. Il est déconseillé de fixer une lumière ou une caméra au casque car, en cas de chute, sa surface doit être lisse afin de bien glisser.

Ajusté

Le casque doit être adapté, sans comprimer ni bouger. Il faut laisser une distance correspondant à deux doigts entre le bord du casque et le haut du nez. Les jugulaires doivent être réglées de façon à laisser un espace d'un à deux doigts entre ces dernières et le menton.

Intact

Seul un casque en parfait état protège de façon optimale. Il doit être remplacé après un choc violent, même en l'absence de dommages visibles. Il faut aussi en contrôler régulièrement l'usure et respecter les instructions du fabricant concernant sa durée d'utilisation.

Entretenu

Pas de solvants pour le nettoyer, car ils pourraient endommager la coque en plastique. De l'eau et du savon suffisent.

Alain Vignon, chef du personnel de la commune de Saint-Maurice, est convaincu du bien-fondé d'une gestion des absences.



En
pratique

De la gestion des présences à celle des absences

La commune de Saint-Maurice a décidé de passer d'une gestion des présences à une gestion des absences. La Suva l'a soutenue et accompagnée dans la mise en place de ce projet.

Interview: Nadia Gendre; photo: Dominic Steinmann



«La gestion des absences nous permet de mieux anticiper les difficultés, comme une personne qui n'irait pas bien, ou encore un service.»

Alain Vignon

Solution

«La Suva nous a accompagnés dans les étapes importantes du projet, à savoir l'analyse de la situation, le développement d'un processus ainsi que la formation de nos chefs de service, qu'il a évidemment fallu convaincre des avantages de cette démarche. De notre côté, nous avons mis deux personnes à temps partiel sur le projet et adapté notre système informatique au processus. Il nous a fallu un peu plus de six mois pour mettre en place cette gestion des absences et en informer nos collaborateurs et collaboratrices.»

Résultats

«La commune de Saint-Maurice occupe environ 100 personnes. Une gestion des absences est un vrai plus dans une organisation telle que la nôtre car elle nous permet de mieux anticiper les difficultés, comme une personne qui n'irait pas bien, ou encore un service. Elle nous permet aussi d'envisager désormais des mesures de prévention ciblées, qui pourront éviter des absences, et surtout renforcer le bien-être et la satisfaction de nos employés.

Bien sûr, nous sommes conscients que nous ne sommes qu'au début de nos efforts et que nous devons les maintenir sur la durée. Jusqu'à présent, nous n'avons pas encore eu trop de commentaires négatifs par rapport à ce projet, mais nous n'excluons pas qu'il y en ait quelques-uns ces prochains mois. Car, il s'agit d'une démarche sur le long terme, visant un changement de pratique, de culture d'entreprise et donc d'état d'esprit». ●



- 1 Obtenir le soutien et l'engagement de la direction
- 2 Former et soutenir les cadres
- 3 Instaurer un dialogue régulier avec les employés de la commune

Défi

«En tant que secrétaire communal et responsable des ressources humaines, le bien-être et la santé des employés de la commune de Saint-Maurice me tiennent très à cœur. Ils sont le fondement d'une collaboration saine et d'un travail de qualité.

Lorsque notre conseiller de la Suva, Bruno Guscioni, nous a proposé en 2019 de nous soutenir pour la mise en place d'une gestion des absences, j'étais convaincu du bien-fondé de cette proposition. Nous pratiquons déjà une gestion des présences qui nous permettait de connaître le nombre d'absences, mais hélas pas leurs raisons.»

La gestion des absences et ses avantages

Lorsqu'un collaborateur ou une collaboratrice manque à l'appel, le travail et les processus s'arrêtent. Au travers d'interventions ciblées et d'une prévention active, vous pouvez réduire les absences au travail et les raccourcir. Nous vous procurons tous les services et les outils utiles pour pouvoir gérer professionnellement les absences.

suva.ch/gestion



Protection contre l'amiante

Six règles vitales pour accroître la sécurité

33 ans après son interdiction, l'amiante continue de constituer un danger potentiellement mortel pour toutes les personnes qui travaillent dans des bâtiments construits avant 1990. Afin de mieux les protéger, la Suva a élaboré six règles vitales générales pour tous les secteurs d'activité concernés par l'amiante. Elles viennent compléter les règles détaillées spécifiques aux différentes branches. Un nouveau site Internet propose des

vidéos illustrant chaque règle au personnel des entreprises. La page principale consacrée à l'amiante sur suva.ch a elle aussi été remaniée.

Les fibres d'amiante sont mortelles: protégez-vous!

Plateforme d'information sur l'amiante: suva.ch/amiante

> Règles vitales

Présentations sur la protection de la peau

Aide à la formation du personnel

Des substances causant des irritations cutanées, des allergies et des maladies de la peau sont utilisées dans de nombreux métiers. Deux présentations Powerpoint (une plus générale et une axée sur la métallurgie) ont été ajoutées sur suva.ch afin de sensibiliser le personnel à l'importance de la protection de la peau.

Présentations de la Suva sur la protection de la peau

Éviter les allergies cutanées:

suva.ch/13101.f

Problèmes cutanés dans l'industrie de la métallurgie: suva.ch/13102.f

Apprentissage sans accident

Commande de documentation pour la rentrée

Comme chaque année, des milliers de jeunes ont commencé un apprentissage en août. Pour que leur formation s'effectue en toute sécurité, la Suva propose une nouvelle fois des supports didactiques gratuits destinés aux formateurs et formatrices ainsi qu'aux écoles professionnelles.

Apprentissage en toute sécurité

Site Internet:

suva.ch/apprentis

Prévenir les incendies et les explosions

Utiliser des bouteilles de gaz en toute sécurité

Nous avons complètement remanié notre feuillet consacré aux bouteilles de gaz. Vous y trouverez des informations sur leurs dangers, les mesures de protection ainsi que sur les exigences concernant leur utilisation et leur stockage dans les zones EX. Prévenez ainsi les accidents, les incendies et les explosions et protégez votre personnel.

Bouteilles de gaz

Feuillet d'information, 18 pages (A4), PDF uniquement:

suva.ch/66122.f



SSA-System – pour les spécialistes

Nouveau: feed-back à l'aide d'un code QR

Connaissez-vous déjà «SSA-System», notre logiciel de prévention payant? Cet outil regroupant notamment toutes les listes de contrôle de la Suva, a été doté de nouvelles fonctions. Il permet maintenant de saisir des mesures via un code QR, sans enregistrement ni connexion. Signaler des situations et comportements à risque ou des propositions d'amélioration n'a jamais été aussi simple.

«SSA-System»: logiciel de prévention pour les entreprises

Informations et inscription aux webinaires:

suva.ch/ssa-system-f

Publications

Vous avez la possibilité de commander nos publications en ligne en indiquant le numéro de référence dans le champ de recherche sur suva.ch

Nouveautés ou rééditions sur suva.ch

Vous trouverez une liste de toutes les nouvelles publications et des publications remaniées sur la prévention des accidents et des maladies professionnelles sur suva.ch/publications

Identifier les CMR et agir avant qu'il ne soit trop tard

Nouvelles affichettes (A4)

avec deux visuels:

Homme: suva.ch/55396.f

Femme: suva.ch/55397.f

Protection contre les chutes lors du coffrage de dalles

Nouvelle page Internet:

suva.ch/coffragedalles

Protection des mains dans la métallurgie

Liste de contrôle, 6 pages (A4):

suva.ch/67183.f

Circulation des véhicules ferroviaires dans l'entreprise

Feuillet d'information,

24 pages (A4), PDF uniquement:

suva.ch/66124.f

Sept règles vitales pour le montage et l'entretien des lignes électriques avec poteaux en bois

Support pédagogique, 14 pages volantes (A4):

suva.ch/88829.f

Dépliant, 12 pages (105 × 210 mm):

suva.ch/84066.f

Dix règles vitales pour l'élingage des charges

Support pédagogique, 20 pages volantes (A4):

suva.ch/88801.f

Dépliant, 14 pages (105 × 210 mm):

suva.ch/84077.f

Sept règles vitales pour la construction métallique

Support pédagogique, 14 pages volantes (A4):

suva.ch/88826.f

Dépliant, 12 pages (105 × 210 mm):

suva.ch/84061.f

Identifier, évaluer et manipuler correctement les produits amiantés.

Règles vitales pour le bâtiment et le génie civil

Brochure, 36 pages (105 × 210 mm):

suva.ch/84060.f

Machine CNC pour percer, tourner et fraiser

Liste de contrôle, 4 pages (A4):

suva.ch/67139.f

Votre avis au sujet de «benefit»

Ce numéro de «benefit» vous a-t-il plu? Participez à notre sondage avant le 16 novembre 2023 pour tenter de remporter l'un des magnifiques prix mis en jeu.

Accéder au sondage:

suva.ch/sondage-benefit



La vie est belle tant que vous dites **STOP** à l'amiante.



Construit avant 1990?
Faites le test amiante.



Chaque ouvrage construit en Suisse avant 1990 peut contenir de l'amiante. Les travailleurs et travailleuses participant à la rénovation ou la transformation d'un bâtiment risquent d'inhaler des fibres dangereuses. Une petite quantité suffit pour provoquer un cancer.

Protégez-vous: respectez les nouvelles règles vitales amiante et les règles amiante pour votre branche! [suva.ch/amiante](https://www.suva.ch/amiante)