



Vie di circolazione pedonale

Lista di controllo

Sono sicure le vie di circolazione nella vostra azienda?

La circolazione interna aziendale costituisce nella maggior parte delle aziende una potenziale fonte di infortuni. Vale la pena intervenire.

Ecco i pericoli principali:

- cadute in piano (inciampare, scivolare)
- cadute dall'alto
- urto contro ostacoli

Con la presente lista di controllo potete individuare meglio queste fonti di pericolo.

Avvertenza: il tema «Vie di circolazione per i veicoli» viene trattato in una lista di controllo separata (www.suva.ch/67005.i).

1. Compilate la lista di controllo.

Se rispondete a una domanda con «no» o «in parte», occorre adottare una contromisura che poi annoterete sull'ultima pagina. Tralasciate le domande che non interessano la vostra azienda.

2. Apportate i necessari miglioramenti.

Vie di circolazione

- 1 Sono piane le vie di circolazione (ossia senza buche, ostacoli o asperità, ecc.)? sì
 in parte
 no
- 2 Sono libere da pericoli di inciampare e scivolare (cavi o resti di materiale lasciati in giro, spargimenti di liquidi, granulati, sporcizia)? sì
 in parte
 no
- 3 Sono libere da materiale ingombrante (palette, casse, carrelli, ecc.)? (Fig. 1) sì
 in parte
 no
- 4 Sono bene illuminate? sì
 in parte
 no
- 5 I lati verso il vuoto sono protetti con ringhiere o parapetti? (Fig. 2)
La struttura di ringhiere o parapetti deve essere adattata al tipo di persone che utilizzano il passaggio (ad es. solo lavoratori o non addetti ai lavori con bambini). sì
 in parte
 no

Scale, passaggi in salita

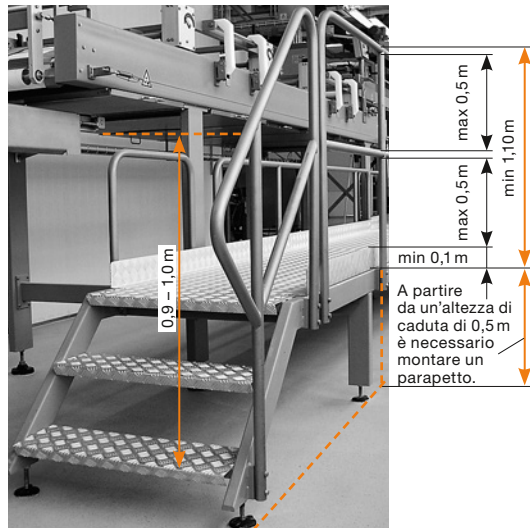
- 6 I gradini hanno una superficie di calpestio antiscivolo (per es. con rivestimenti in gomma, strisce antiscivolo, profilati incassati)? sì
 in parte
 no
- 7 Anche le scale all'aperto sono protette contro scivolamenti (per es. superficie di calpestio in grigliato, tettoie)? (Fig. 3) sì
 in parte
 no
- 8 Le scale sono provviste di corrimani risp. di parapetti? sì
 in parte
 no
- 9 Le scale ripide e le scale a pioli sono provviste di corrimani o parapetti su ambedue i lati? (Fig. 4) sì
 in parte
 no
- 10 Le piattaforme di lavoro elevabili sono provviste di accessi della sufficiente stabilità? sì
 in parte
 no

Ostacoli sulle vie di circolazione

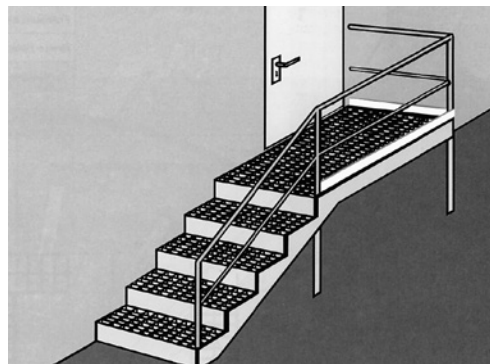
- 11 I punti e le zone di pericolo sono contrassegnati in modo chiaro con cartelli di obbligo e di divieto? sì
 in parte
 no



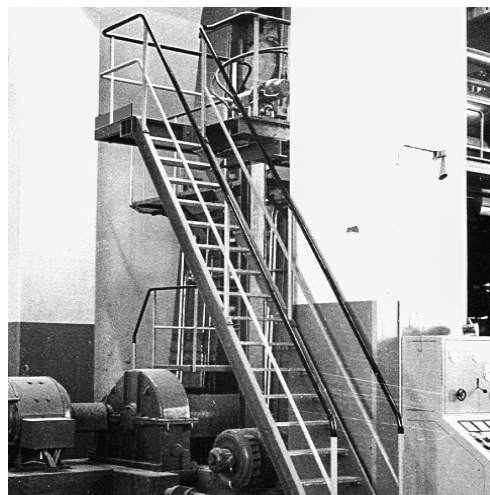
1 Per non intralciare le vie di circolazione, occorre segnalarle convenientemente.



2 Dimensioni per la realizzazione di parapetti posti a protezione di accessi fissi a macchinari e impianti (secondo la norma SN EN ISO 14122-3: 2001). L'altezza minima del parapetto è di 1,10m. Gli altri tipi di parapetti posti sulle vie di circolazione interne aziendali devono essere alti come minimo 1m.



3 Scale all'aperto con superficie di calpestio in grigliato



4 Scala ripida provvista di parapetti su ambedue i lati

12 Gli ostacoli quali angoli, sporgenze, traverse, travi portanti o pilastri a spigoli vivi o a forma acuminata, sono provvisti di rivestimenti in gomma piuma di colore giallo o a strisce giallo e nero? (Fig. 5)

- sì
 in parte
 no

13 Gli impianti di trasporto, i trasportatori a nastro o a rulli installati in modo fisso dispongono di passaggi sopraelevati sicuri? (Figg. 6 e 7)

- sì
 in parte
 no

Organizzazione, formazione, comportamento sul lavoro

14 Il personale è stato informato sulla necessità di tenere libere le vie di circolazione, risp. di segnalare le fonti di pericolo temporanee (ordine, eliminare subito i pericoli di inciampare e scivolare, nessun ostacolo)? (Fig. 8)

- sì
 in parte
 no

15 Si trovano a portata di mano i mezzi di segnalazione delle fonti di pericolo temporanee? (Fig. 9)
(segnali di avvertimento, nastri segnaletici ecc.)

- sì
 in parte
 no

16 Sono stati designati e istruiti i responsabili dei lavori di pulizia, manutenzione e spazzaneve (passaggi e scale)?

- sì
 in parte
 no

17 I superiori provvedono a controllare l'osservanza dei regolamenti in vigore?

- sì
 in parte
 no

18 Il personale viene sensibilizzato almeno una volta all'anno ai rischi cui si va incontro per trascuratezza, comodità e sottovalutazione dei pericoli?

- sì
 in parte
 no



5 Rivestimento in gomma piuma a strisce giallo/nero, applicato a un tubo vicino a scaffali



6 Passaggio sopraelevato a un trasportatore a rulli



7 Passaggio sopra un trasportatore a rulli



8 Eliminare subito le fonti di inciampo.



9 Sbarramento di un posto di riparazione temporaneo

Per saperne di più

- «Vie di circolazione interne aziendali», opuscolo (www.suva.ch/44036.i)
- SN EN ISO 14122-1/2/3/4 «Mezzi di accesso permanenti al macchinario» (da richiedere a: Schweizerische Normen-Vereinigung, Bürglistr. 29, 8400 Winterthur, tel. 052 224 54 54, fax 052 224 54 74).

È possibile che nella vostra azienda esistano altre fonti di pericolo su questo argomento. In tal caso, occorre adottare i necessari provvedimenti e annotarli sull'ultima pagina.

