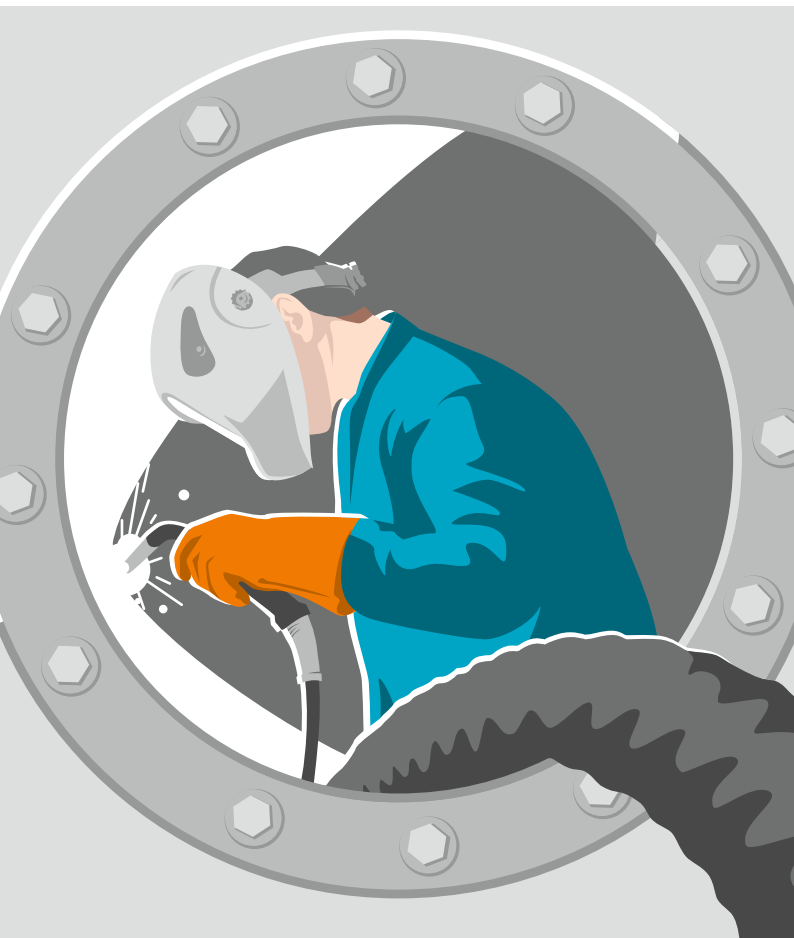


suva



Lavori di saldatura in recipienti e spazi ristretti

L'essenziale per la vostra
sicurezza



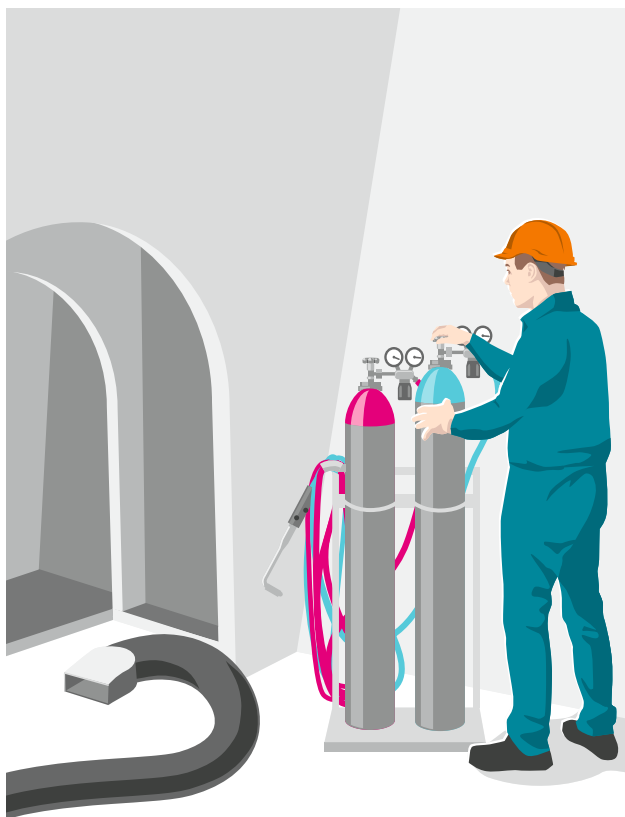
Richiedere il permesso per saldare

Prima di iniziare a saldare richiedere dal committente il permesso per l'esecuzione di lavori di saldatura, taglio, riscaldamento, brasatura, disgelo, smerigliatura, ecc.



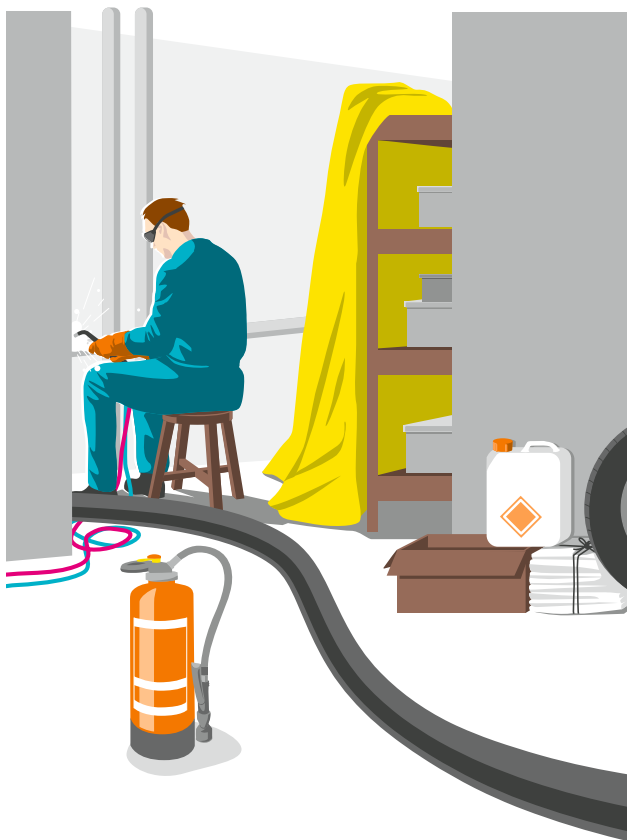
Ventilare gli spazi ristretti con un ventilatore

- Ventilare lo spazio sia prima che durante il lavoro.
- Aspirare i fumi e i gas dalla zona di saldatura (alla fonte).
- Non usare mai l'ossigeno per migliorare l'aria ambiente.



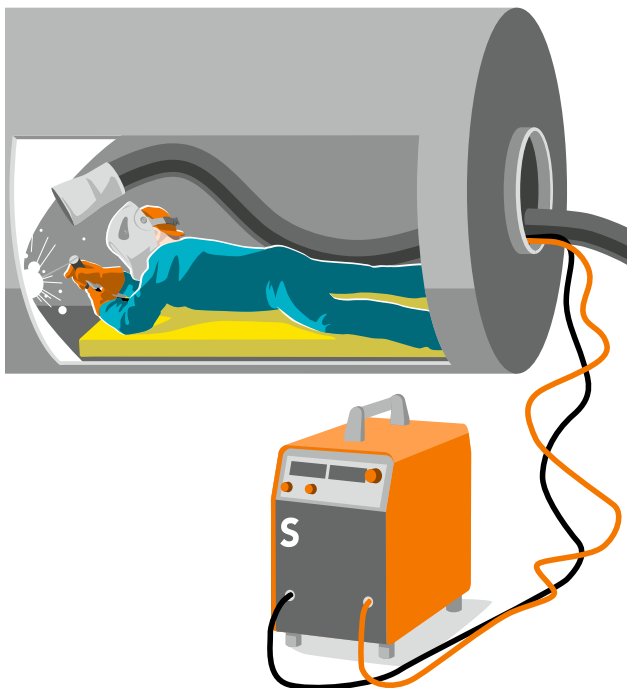
Non collocare bombole di gas all'interno di spazi ristretti

Durante le interruzioni di lavoro prolungate occorre chiudere le valvole della bombola e allontanare i cannelli e i tubi flessibili dallo spazio ristretto.



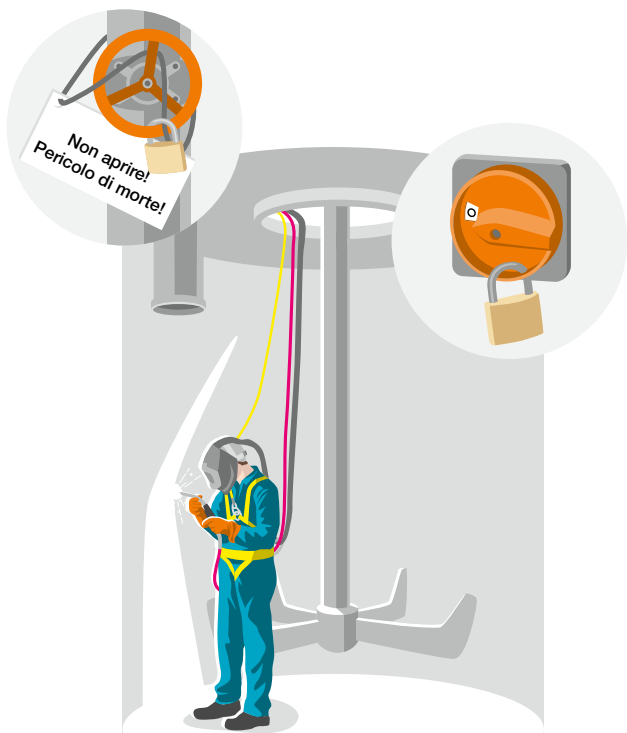
Allontanare o coprire i materiali infiammabili

I materiali infiammabili che non possono essere allontanati devono essere coperti con del materiale isolante e non infiammabile.



Impedire la formazione di scosse elettriche

- Impiegare una fonte di corrente di saldatura contraddistinta con la lettera K o S.
- Non collocare la fonte di corrente di saldatura all'interno di spazi ristretti.
- Usare tappeti isolanti.



Proteggere il posto di lavoro

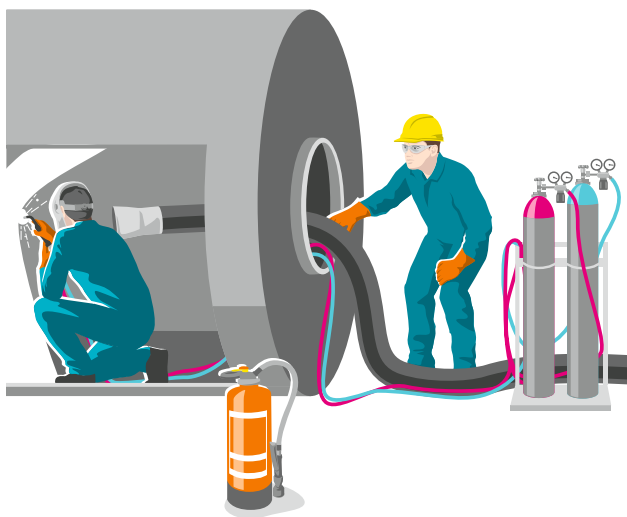
- Commutare l'interruttore di sicurezza in posizione «0».
- Assicurarli con un lucchetto.
- Bloccare anche le condotte d'adduzione.



Usare i dispositivi di protezione individuale

Nei casi in cui fosse impossibile ottenere una ventilazione sufficiente, occorre far uso di un respiratore indipendente¹⁾ e di una cintura di salvataggio. Le maschere a filtro non sono ammesse.

¹⁾ A presa d'aria esterna, ad aria compressa oppure autorespiratore



Assicurare la sorveglianza dall'esterno

- I saldatori all'interno di spazi ristretti devono essere sorvegliati dall'esterno.
- Tenere a disposizione il materiale antincendio.
- In caso di incidenti non entrare mai senza aver prima organizzato l'intervento di altri soccorritori.

Lista di controllo

1. Posseggo un permesso per saldare?
2. La zona di lavoro è ventilata sufficientemente (con ventilatore) in modo da evitare qualsiasi rischio di intossicazione e asfissia?
3. Ho adottato le misure contro i pericoli di incendio ed esplosione (bombole di gas, sostanze infiammabili, gas e vapori esplosivi, ecc.)?
4. Ho adottato le misure contro il pericolo di una scossa elettrica?
5. È protetto il mio posto di lavoro (interruttori di sicurezza, condotte, pericolo di cadute)?
6. Utilizzo i dispositivi di protezione individuale?
7. È assicurata una sorveglianza continua dall'esterno?

Per informazioni più dettagliate consultare gli opuscoli «Saldatura e taglio – Protezione da fumi, polveri, gas e vapori» (www.suva.ch/44053.i) e «Sicurezza nei lavori all'interno di pozzi, fosse e canalizzazioni» (www.suva.ch/44062.i).

Suva

Casella postale, 6002 Lucerna

Informazioni

Settore chimica, fisica ed ergonomia

Tel. 058 411 12 12

servizio.clienti@suva.ch

Ordinazioni

www.suva.ch/84011.i

ASS

Associazione svizzera

per la tecnica della saldatura

Ispettorato

St. Alban-Rheinweg 222

4052 Basilea

Tel. 061 317 84 84

Fax 061 317 84 80

www.svs.ch

Titolo

Lavori di saldatura in recipienti e spazi ristretti

L'essenziale per la vostra sicurezza

Stampato in Svizzera

Riproduzione autorizzata, salvo a fini commerciali,
con citazione della fonte.

Prima edizione: dicembre 1997

Edizione rivista e aggiornata: marzo 2020

Codice

84011.i



Schweizerische Eidgenossenschaft
Confédération suisse
Confederazione Svizzera
Confederaziun svizra

Finanziato dalla CFSL
www.cfsl.ch